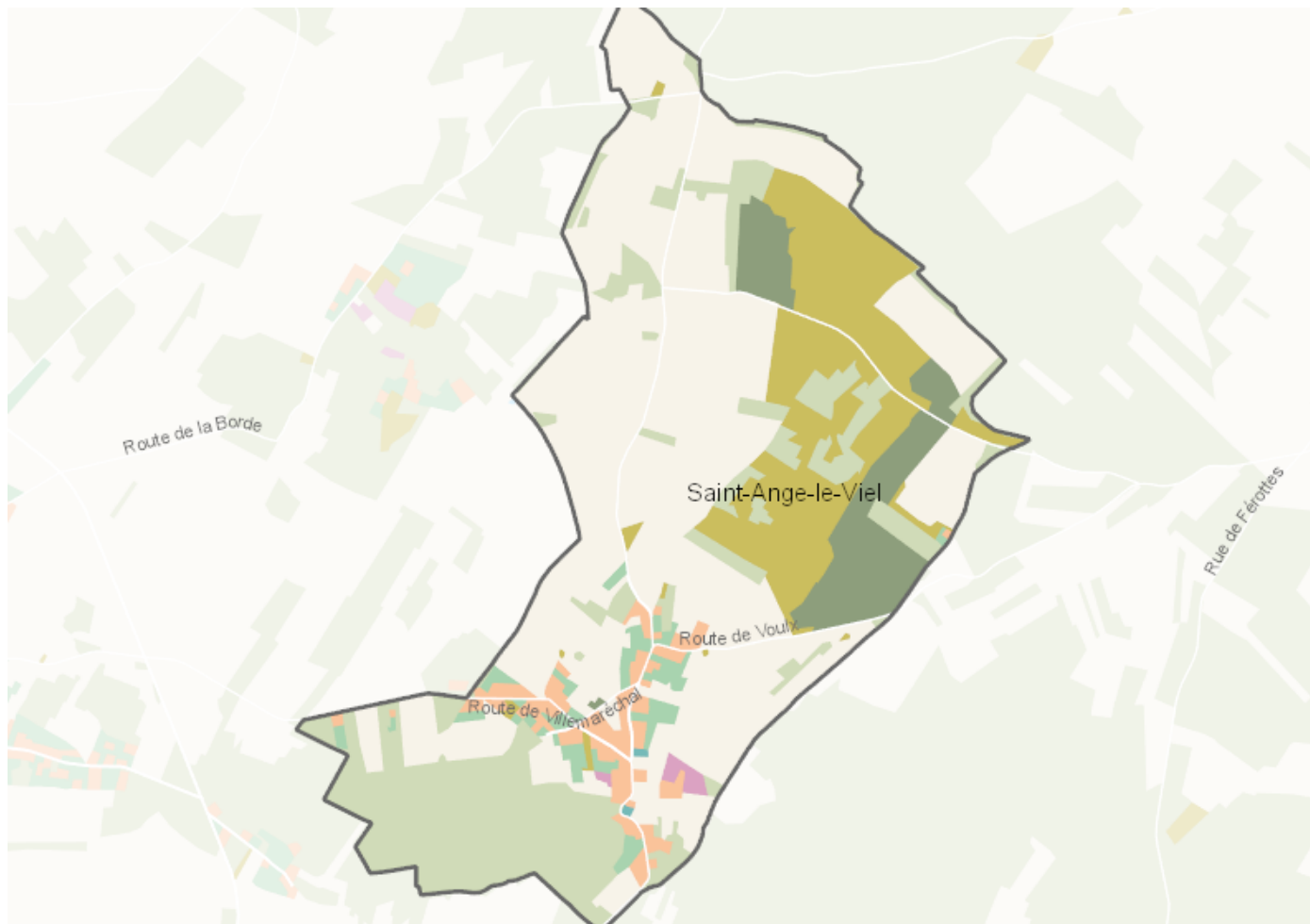


OCCUPATION DU SOL SIMPLIFIÉE 2017

Saint-Ange-le-Viel

CARTOGRAPHIE



BILAN 2012 - 2017 (en ha)

Type d'occupation du sol	Surface 2012	Disparition	Apparition	Surface 2017	Bilan
1 Bois ou forêt	69.15	-0.4	0	68.75	-0.4
2 Milieux semi-naturels	42.95	-0.45	5.54	48.04	5.09
3 Espaces agricoles	168.87	-6.54	0	162.34	-6.54
4 Eau	0	0	0	0	0
Espace agricoles, forestiers et naturels	280.97	-7.39	5.54	279.13	-1.84
5 Espaces ouverts artificialisés	8.35	0	0	8.35	0
Espaces ouverts artificialisés	8.35	0	0	8.35	0
6 Habitat individuel	12.74	0	0	12.74	0
7 Habitat collectif	0	0	0	0	0
8 Activités	1.23	0	0	1.23	0
9 Equipements	0.27	0	0	0.27	0
10 Transports	0	0	0	0	0
11 Carrières, décharges, chantiers	20.32	-5.54	7.39	22.16	1.84
Espaces construits artificialisés	34.56	-5.54	7.39	36.4	1.84
Total	323.88	-12.93	12.93	323.88	0

CHIFFRES CLÉS

