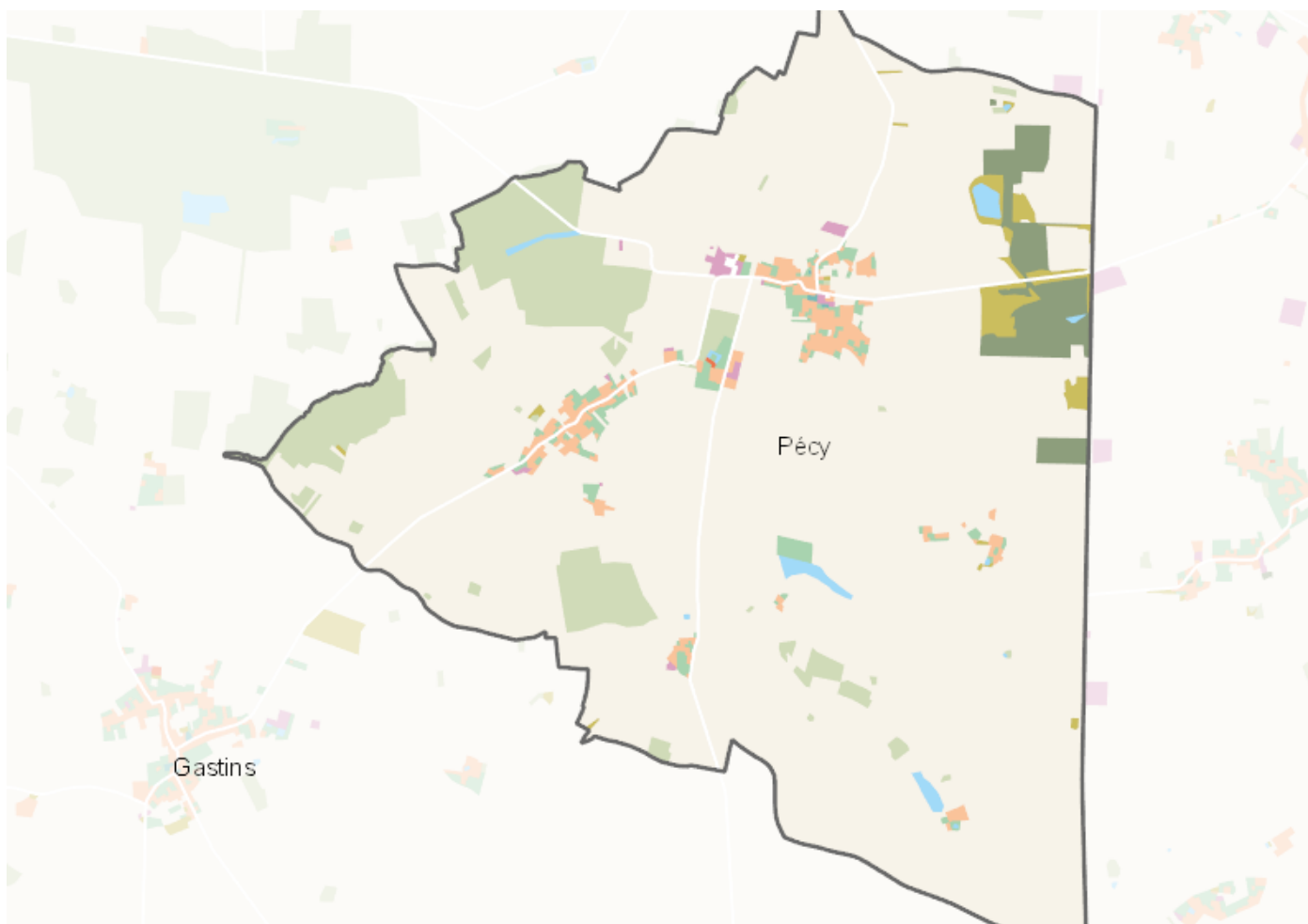


OCCUPATION DU SOL SIMPLIFIÉE 2017

Pécy

CARTOGRAPHIE



BILAN 2012 - 2017 (en ha)

Type d'occupation du sol	Surface 2012	Disparition	Apparition	Surface 2017	Bilan
1 Bois ou forêt	171.75	-0.77	1.4	172.38	0.63
2 Milieux semi-naturels	23.61	-7.04	9.48	26.05	2.44
3 Espaces agricoles	1788.4	-22.72	3	1768.68	-19.73
4 Eau	12.93	-0.67	0.37	12.64	-0.29
Espace agricoles, forestiers et naturels	1996.7	-27.09	10.14	1979.75	-16.95
5 Espaces ouverts artificialisés	28.44	-0.51	0.2	28.12	-0.31
Espaces ouverts artificialisés	28.44	-0.51	0.2	28.12	-0.31
6 Habitat individuel	42.29	0	0.61	42.9	0.61
7 Habitat collectif	0.23	0	0	0.23	0
8 Activités	4.83	0	1.49	6.32	1.49
9 Equipements	0.42	0	0	0.42	0
10 Transports	1.04	0	0	1.04	0
11 Carrières, décharges, chantiers	39.24	-10.05	25.21	54.4	15.16
Espaces construits artificialisés	88.05	-10.05	27.32	105.31	17.26
Total	2113.19	-37.66	37.66	2113.18	0

CHIFFRES CLÉS

