

FIAT BRAVO



FIAT

GEDREVEN DOOR PASSIE.

Voor ons is de auto een passie. Maar voordat we aan auto's denken, denken we altijd aan wie er achter het stuur zit. En natuurlijk ook aan wie er niet rijdt. Omdat iedere Fiat uit een ontwerpcultuur stamt waarbij de kwaliteit van het leven voorop staat. Dus voordat we u iets over onze auto's vertellen, willen we het graag even hebben over de waarden van het leven.

DE VEILIGHEID

Dit is een aspect dat iedere Fiat onderscheidt: bij ons bent u in goede handen. Versterkte carrosserie met geprogrammeerde vervormingskarakteristiek.

Veiligheidskooi rondom het inzittendencompartiment. Bescherming tegen flankbotsingen.

Energie-absorberend stuurwiel, gemonteerd op samendrukbare stuurkolom.

Brandpreventiesysteem, bestaande uit een veiligheidsschakelaar en een dubbele terugslagklep om brandstoflekage bij een aanrijding te voorkomen. Airbag. ABS.

Diefstalbeveiliging door middel van het unieke Fiat CODE-startblokkeersysteem dat met een elektronische sleutel werkt.

HET MILIEU

We respecteren de natuur. De meeste van onze auto's voldoen dan ook niet alleen aan de huidige Europese emissienormen, maar gaan heel wat verder. Ze lopen vooruit op de eisen die pas in 1997 van kracht worden (ECE 'Fase 2'). Verder hebben we de schadelijke stoffen uit het productieproces geweerd en is iedere Fiat aan het einde van zijn lange leven gemakkelijk te recyclen.

DE VRIJHEID

De individuele mobiliteit is een van de belangrijkste grondrechten van de mens. En de auto is het instrument bij uitstek van deze vrijheid. Maar miljoenen mensen in de wereld zijn hiervan uitgesloten door een lichamelijk handicap. De Fiat-modellen zijn van huis uit voorbereid om ook door mensen met een dergelijk probleem te worden bestuurd.

Een keuze voor Fiat betekent dat u over de waarden van het leven – en over auto's – net zo denkt als wij. Vanaf vandaag hebben wij iets gemeen.

We worden gedreven door passie.





FIAT



BRAVO



ONTWORPEN OM AAN AL UW WENSEN TEGEMOET TE KOMEN.

Pittig en snel. Zijn nieuwe motoren, vier multi-kleppen-benzineversies en een diesel, combineren vlotte prestaties met een reiscomfort dat tot nu toe ondenkbaar was in deze klasse.

Elegant en functioneel. In zijn vloeiende en tegelijk dynamische lijnen is de onmiskenbare creativiteit van het Italiaanse design verenigd met de optimale functionaliteit van het driedeurs-concept.

Veilig voor u en voor het milieu. Robuuste carrosserie. Onvervormbaar inzittendencompartiment met o.a. een speciale versterkingsbalk achter de achterbank. Veiligheidsstuurwiel met samendrukbare stuurkolom. Brandpreventiesysteem (FPS), bestaande uit een veiligheidsschakelaar en een dubbele anti-lekklep om bij een botsing de brandstoftoevoer af te sluiten. Airbag aan bestuurderszijde standaard. ABS op alle versies leverbaar. Fiat CODE-startblokkering, bediend door elektronische sleutel. Katalysatormotoren die al voldoen aan de Europese 'Fase 2'-norm, welke in 1997 van kracht wordt. Alle schadelijke stoffen uitgebannen uit het productieproces en uit de auto, die zo is geassembleerd dat een complete recycling mogelijk is.

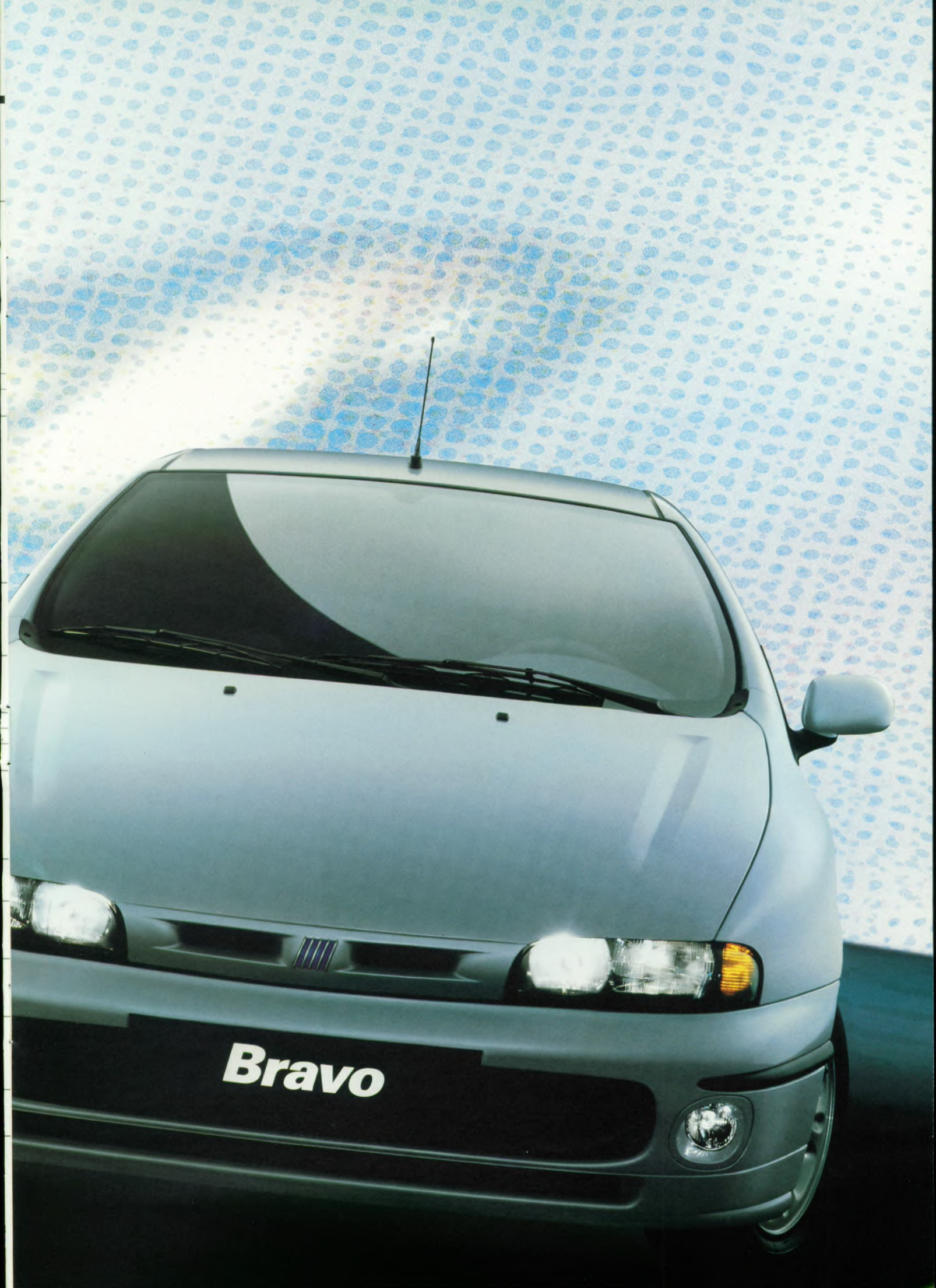
Pittig en snel, elegant en functioneel, veilig en ecologisch: maakt u zich geen zorgen wanneer u nog geen auto hebt gevonden die al deze eigenschappen verenigt.

Want terwijl u er naar op zoek was, hebben wij hem voor u geconstrueerd.

Een auto die exact aan uw eisen en uw verwachtingen beantwoordt. In veel aspecten loopt hij daar zelfs op vooruit, waarmee een nieuw referentiepunt in zijn klasse is ontstaan.

Wij presenteren u de Fiat Bravo, de auto die ontworpen is om aan al uw wensen tegemoet te komen.



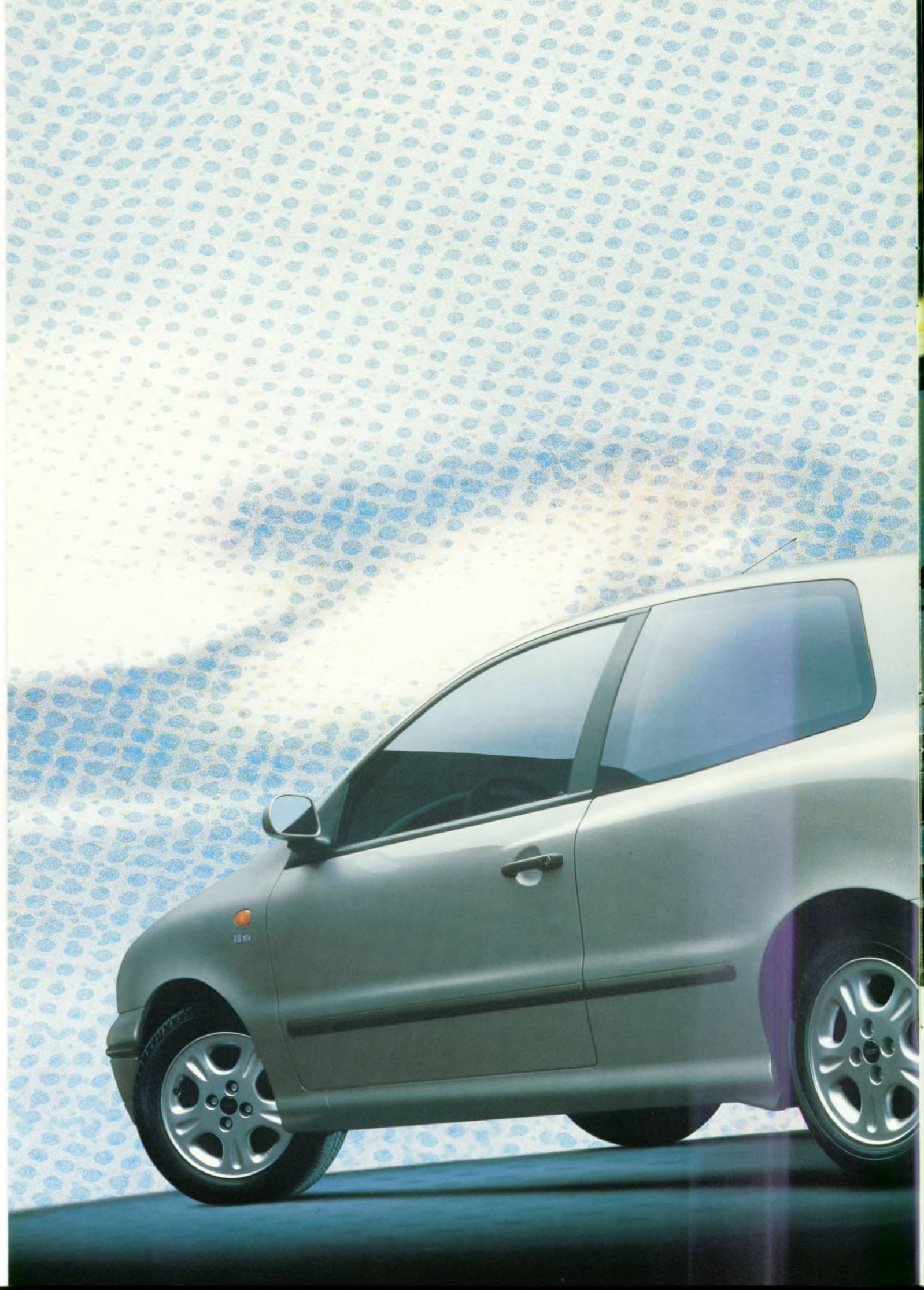


Bravo



**ALLES DRAAIT OM
KARAKTER.**

Uitvindingen kwamen in de oudheid meestal tot stand door goed naar de natuur te kijken. Het laboratorium van het leven, een bijna onuitputtelijke bron van inspiratie, deed de mens voortdurend oplossingen aan de hand om werktuigen te construeren waarmee hij zijn dagelijks werk kon verlichten.





Zo ontstonden steeds ingenieuzere mechanische hulpmiddelen en werden nieuwe dingen uitgevonden.

Op die manier is ook de Fiat Bravo gecreëerd. Let eens op de zachte rondingen en de vloeiende lijnen van de carrosserie die gepolijst zijn als een vuursteen. Het compacte en krachtige profiel, met de sterk

hellende voorruit en de rechte achtersteven, is tot stand gekomen op grond van diepgaande aërodynamische tests.

Volg nu het profiel van de flank dat naar achteren toe oploopt en bij het achterscherf sterk is gewelfd als een bundel spieren, waardoor extra kracht en dynamiek worden op-

geroepen. Hieruit blijkt de nauwe verwantschap van de Bravo met de andere sportieve modellen van Fiat. Dit originele stylingelement onderstreept het karakter van de auto en diens aangeboren neiging om uit de startblokken te vliegen.

Kijk nu eens naar het front: de lage, sterk aflopende neus is ideaal

om de lucht te doorklieven. De karakteristieke Fiat-grille vormt samen met de koplampen een smalle horizontale band die het front optisch breder maakt.

De voorstijlen rijzen bijna naadloos omhoog uit de motorkap en de voorspatschermen, waardoor een beschermende boog wordt

gevormd die u extra veiligheid geeft. De brede wielkasten, met de nauw op de carrosserie aansluitende wielen, accentueren het temperament en het dynamische weggedrag van deze nieuwe compacte Fiat.



Aan de achterzijde wordt de aandacht onmiddellijk opgeëist door de originele ellipsvormige lichtunits, die op sierlijke wijze in de welvingen van de achterspat-schermen zijn geïntegreerd. De achtersteven wordt verder gedomineerd door de sterk gebogen bagageklep, met de volkomen vlak in de carrosserie liggende achterraut en het ingebouwde derde remlicht.

- Een verfrissend nieuwe styling, waarin functionaliteit en Italiaanse elegantie op harmonieuze wijze samengaan.
- Wigvormige flanken met sterk gewelfde achterschermen die het dynamische karakter van de auto accentueren.
- Ergonomische portierhandgrepen, bekleed met 'soft-touch' antislipmateriaal.
- Originele, ellipsvormige achterlichtunits die sierlijk in de achterschermen zijn geïntegreerd.

VEILIGHEID BEGINT MET DE BESTUURERSPLAATS

Een juiste rijpositie is een eerste vereiste om ontspannen en veilig te rijden. In alle versies van de Fiat Bravo zijn het stuurwiel en de bestuurdersstoel in hoogte verstelbaar, zodat u altijd de ideale rijpositie kunt vinden. De instrumenten, met sportieve lay-out, zijn in een oogopslag af te lezen. Alle bedieningsorganen bevinden zich direct binnen handbereik.

Het ruime en lichte interieur is volgens de meest stringente ergonomische criteria ingericht, terwijl veel zorg is besteed aan de geluidsisolatie en de klimaatregeling.

Het aantrekkelijk gestileerde dashboard is prominent aanwezig in het interieur. De natuurlijke, vloeiende lijnen harmoniëren met het design van de carrosserie. Het geheel vormt een brede, beschermende boog waarvan de licht gebogen uiteinden vloeiend aansluiten op de portierpanelen. Aan passagierszijde wijkt de onderrand van het dashboard iets terug, waardoor extra beenruimte is verkregen.

De Bravo wordt standaard geleverd met een bijzonder originele radio/cassettespeler, die qua styling geheel op de auto is af-

De middenconsole biedt plaats aan de radio, de klimaatregeling (met 'bi-level' functie en recirculatiestand) en de dubbel uitgevoerde asbak.

De schakelaars voor de elektrische ruitbediening en de portierhandgreep zijn in de meest ergonomische positie aangebracht.







gestemd en gemakkelijk door de bestuurder en de voorpassagier kan worden bediend. Het op maat gemaakte ontwerp heeft tevens als voordeel dat het toestel niet in een andere auto past, waardoor diefstal wordt ontmoedigd. Op bestelling is een nog verfijndere audio-installatie verkrijgbaar, compleet met zes luid-

sprekers en alle noodzakelijke voorbereidingen voor het aansluiten van een CD-speler (standaard op de HGT).

Het krachtige verwarmings- en ventilatiesysteem is uitgerust met afzonderlijke toevoerkanalen voor de achterpassagiers om de lucht gelijkmatig over het interieur te

verdelen. De 'bi-level' functie zorgt dat de lucht op hoofdhoogte koeler is dan op beenhoogte, waardoor het fysieke comfort van de inzittenden verder wordt verhoogd. Het systeem is tevens voorzien van een recirculatiestand. Een airconditioning met een microfilter tegen stof en stuifmeel is tegen meerprijs leverbaar.



De stoelen zijn voorzien van een energieabsorberende rugleuning en een inwendige dwarsbalk die, in geval van een botsing, voorkomt dat het lichaam naar voren schuift ('anti-submarining').

Om het in- en uitstappen van achterpassagiers te vergemakkelijken, zijn de voorstoelen uitgerust met een

ingenieus mechanisme waardoor bij het naar voren klappen van de rugleuning tegelijk de stoel naar voren schuift. En mocht u eens extra bagage willen vervoeren, dan is dat geen enkel probleem. Dankzij de neerklapbare achterbank beschikt u in een handomdraai over een zee aan ruimte.



MOTOREN: DE NIEUWE GENERATIE.

MOTOREN

1.4 12v	(80 pk/59 kW, 170 km/h)
1.6 16v	(103 pk/76 kW, 184 km/h)
1.8 16v	(113 pk/83 kW, 193 km/h)
2.0 20v	(147 pk/108 kW, 210 km/h)
1.9 D	(65 pk/48 kW, 155 km/h)



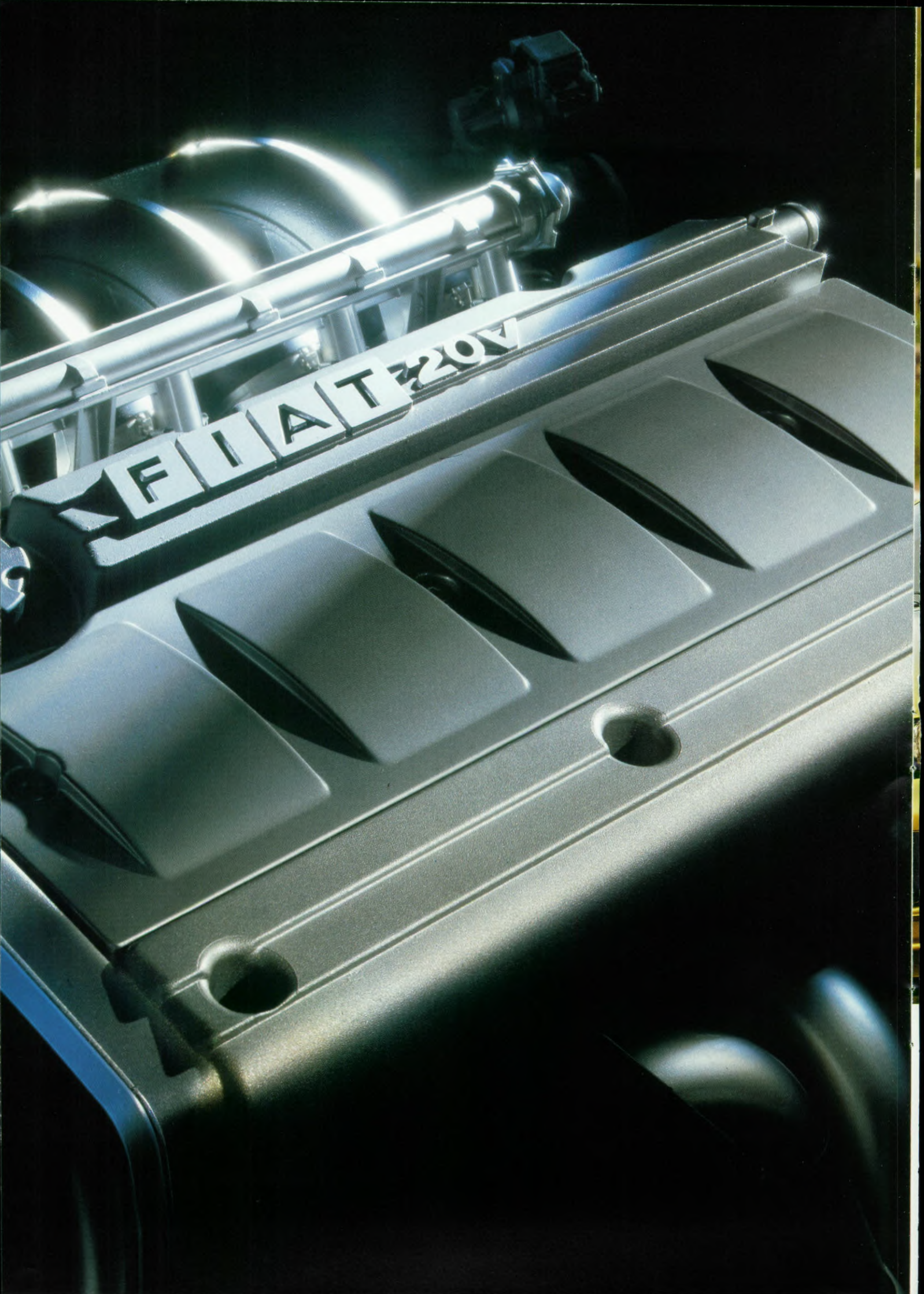
Veel mensen denken dat je gefortuneerd moet zijn om van optimaal rijplezier te kunnen genieten. Niets is minder waar. We zijn er in geslaagd om deze 'luke' binnen het vriendelijke budget van de Fiat Bravo te verwezenlijken.

De Fiat Bravo is leverbaar met vijf verschillende motoren – vier

benzineversies en een diesel – die stuk voor stuk over uitgelezen kwaliteiten beschikken: hoge prestaties, bescheiden brandstofverbruik, grote betrouwbaarheid en duurzaamheid, alsmede een minimale onderhoudsbehoefte.

De vier benzinemotoren zijn geheel nieuw. Ze zijn allemaal

volgens het multikleppenconcept gebouwd en behoren tot de nieuwste generatie modulaire motoren van Fiat. Motoren die met de meest geavanceerde informatica zijn ontwikkeld en op ultramoderne wijze worden geproduceerd: vanaf het ontwerp tot aan de kwaliteitscontrole speelt de computer een



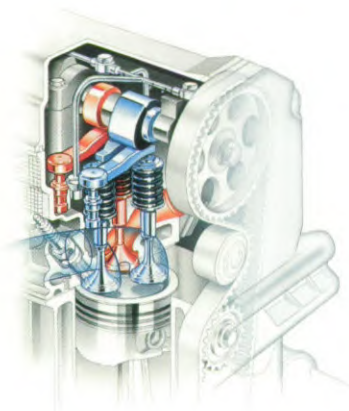
grote rol. Deze perfectie komt niet alleen tot uiting in de kwaliteit en de draaikarakteristiek van de motoren, maar ook in de milieu-eigenschappen. Zo voldoen alle benzineversies al aan de Europese 'Fase 2'-emissionormen die pas in 1997 van kracht worden.

1.4 12V: VLOT EN ZUINIG

De 1,4 liter 12-kleppenmotor is de kleinste van de familie. De lichtmetalen cilinderkop telt 3 kleppen per cilinder, die bediend worden door een bovenliggende nokkenas met tandriemaandrijving. Injectie en ontsteking worden elektronisch bestuurd door een managementsysteem van het type SPI Monomotronic en de motor vraagt nagenoeg geen onderhoud dankzij de hydraulische klepstoters en een automatische riemspanner. Deze vlotte motor levert een maximum vermogen van 80 DIN pk (59 kW) bij 6000 t/min, waarmee een topsnelheid van 170 km/h kan worden behaald.

De aanwezigheid van 3 kleppen per cilinder (1 uitlaat- en 2 inlaatkleppen) is een garantie voor een hoog rendement, terwijl de directe bediening voor een eenvoudig en licht kleppenmechanisme zorgt. De motor combineert pittige prestaties met een grote souplesse (90% van het maximum koppel

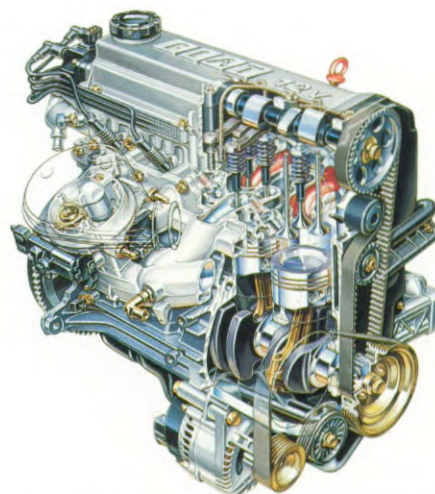
wordt al bij 2200 t/min bereikt). Bovendien springt hij zuinig met brandstof om: bij 90 km/h bedraagt het verbruik 5,2 liter/100 km (1 op 19).



1.6 16V: STERK EN EVENWICHTIG

De 1,6 liter 16-kleppenmotor onderscheidt zich door een dubbele bovenliggende nokkenas (bediend door een tandriem) en hydraulische klepstoters. Een nieuw managementsysteem van Weber-Marelli regelt de multipoint-injectie en de verdelerloze ontsteking. De elektronische regelenheid zorgt voor soepele draaieigenschappen en een minimale uitlaatemissie onder alle rijomstandigheden. De 1.6 16v-motor heeft een vermogen van 103 DIN pk (76 kW) bij 5750 t/min, wat goed is voor een topsnelheid van 184 km/h.

Bij de ontwikkeling van deze motor is speciale aandacht besteed aan de optimali-



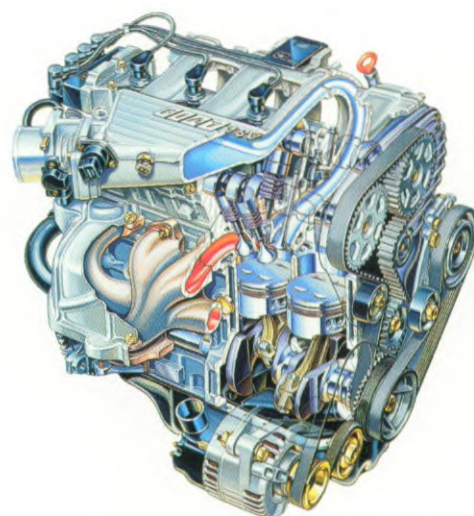
12v

Cilinderinhoud 1370 cm³

80 DIN pk (59 kW) bij 6000 t/min

112 Nm bij 2750 t/min

Viercilinder-lijnmotor met drie kleppen per cilinder, enkele bovenliggende nokkenas en hydraulische klepstoters. Centrale benzine-inspuiting en verdelerloze ontsteking, op geïntegreerde wijze bestuurd door elektronisch managementsysteem.



16v

Cilinderinhoud 1581 cm³

103 DIN pk (76 kW) bij 5750 t/min

144 Nm bij 4000 t/min

Viercilinder-lijnmotor met vier kleppen per cilinder, dubbele bovenliggende nokkenas en hydraulische klepstoters. Sequentiële multipoint-injectie en verdelerloze ontsteking, op geïntegreerde wijze bestuurd door elektronisch managementsysteem.



sering van de gasstromingen, waarbij met computersimulatie-technieken de ideale vorm van de inlaat- en uitlaatkanalen is bepaald. Op dezelfde wijze is de geometrie voor de verbrandingskamer geoptimaliseerd, teneinde het verbrandingsproces te versnellen en de emissie van schadelijke stoffen te reduceren.

1.8 16V: KRACHTIG EN SOEPEL

De 1,8 liter 16-kleppenmotor is, net als de andere krachtbronnen van de nieuwe familie, ontworpen op een maximale efficiency in termen van prestaties en zuinigheid, gekoppeld aan geringe uitlaatemissies en een groot rijcomfort. Om de trillingen tot een minimum te reduceren, is de krukas voorzien van acht contragewichten en een torsiedemper. Het ontstekingsysteem is uitgerust met een actieve detonatieregeling. Door de ontstekingsvervroeging van elke cilinder tot tegen de detonatiegrens af te regelen, worden maximale prestaties met een minimaal specifiek brandstofverbruik gecombineerd. Daarnaast vormen de afzonderlijke bobines voor iedere cilinder en de sequentiële, gefaseerde inspuiting een extra garantie voor betrouwbaarheid. Met een vermogen van maar liefst 113 DIN pk (83 kW) bij 5800 t/min biedt deze motor volop sportief rijplezier: van 0 naar 100 km/h in zo'n 10 seconden en een topsnelheid van 193 km/h.

2.0 20V: SPORTIEF EN VERFIJND

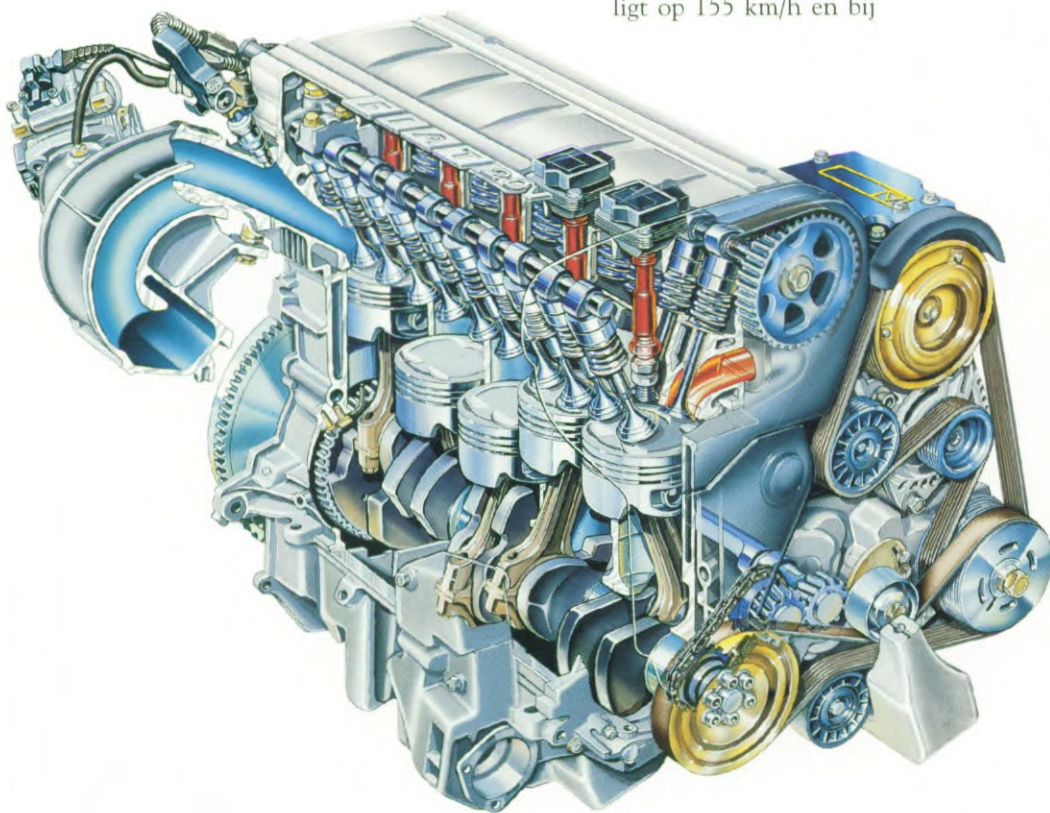
De 2,0 liter 20-kleppenmotor is een 5-cilinder die bestemd is voor het topmodel van het gamma. Met zijn verfijnde constructiedetails plaatst deze motor zich aan de top van zijn klasse. Zo zorgt een contraroterende balansas, die met hetzelfde toerental als de motor draait, voor een rustige en trillingsvrije werking.

De ontsteking en benzineinspuiting worden bestuurd door een Motronic M 2.10-managementsysteem, dat iedere verstuiver afzonderlijk en gefaseerd laat inspuiten. De inlaatkanalen zijn afgestemd om een hoog koppel bij lage en middelhoge toerentallen te combineren met een indrukwekkend vermogen bij hoge toerentallen. Ook de nokkenasversteller, die de openingstijden van de inlaatkleppen laat variëren, speelt een belangrijke rol in het vinden van een ideaal compromis tussen vermogen en koppel. Dankzij al deze details beschikt de motor over een ongekennde souplesse, die tot uiting komt in een superieur rijcomfort. De lichtmetalen zuigers zijn voorzien van een grafiet-coating



om hun weerstand te verminderen, ten gunste van de prestaties en de betrouwbaarheid. Om dezelfde reden is het smeersysteem uitgerust met een oliekoeler die rechtstreeks, d.w.z. zonder uitwendige leidingen, op de oliepomp is gemonteerd. De temperamentvolle 2.0 20v-motor ontwikkelt met souplesse een vermogen van 147 DIN pk (108 kW) bij 6100 t/min. Hiermee kan in 8,5 seconden van 0 naar 100 km/h worden

bovenliggende nokkenas, aangedreven door een tandriem die ook de brandstofinspuitpomp bedient. De kleppen worden rechtstreeks bediend, zonder tussenkomst van tuimelaars, wat de betrouwbaarheid ten goede komt. De 1.9 D is een stille en robuuste motor, die op evenwichtige wijze briljante prestaties koppelt aan bescheiden kilometerkosten: het vermogen bedraagt 65 DIN pk (48 kW) bij 4600 t/min, de topsnelheid ligt op 155 km/h en bij



geaccelereerd en is een topsnelheid van 210 km/h mogelijk.

1.9 D: BRILJANT EN ECONOMISCH

De 1,9 liter diesel is een viercilinder-lijnmotor met aluminium cilinderkop en

90 km/h verbruikt de Bravo 1.9 D slechts 4,9 liter per 100 km (1 op 20,4).

1.8 16v

Cilinderinhoud 1747 cm³

113 DIN pk (83 kW) bij 5800 t/min

154 Nm bij 4400 t/min

Viercilinder-lijnmotor met vier kleppen per cilinder, dubbele bovenliggende nokkenas en hydraulische klepstoters. Sequentiële multipoint-injectie en verdelerloze ontsteking, op geïntegreerde wijze bestuurd door elektronisch managementsysteem. Elke cilinder is voorzien van een eigen bobine en een afzonderlijke, selectieve detonatie-regeling.

2.0 20v

Cilinderinhoud 1998 cm³

147 DIN pk (108 kW) bij 6100 t/min

186 Nm bij 4500 t/min

Vijfcilinder-lijnmotor met vier kleppen per cilinder en een balansas die tegengesteld aan de krukas draait. Dubbele bovenliggende nokkenas met variabele kleptiming d.m.v. elektro-hydraulische versteller op inlaatsnokkenas. Sequentiële multipoint-injectie en verdelerloze ontsteking, op geïntegreerde wijze bestuurd door elektronisch managementsysteem. Elke cilinder is voorzien van een eigen bobine en een afzonderlijke, selectieve detonatie-regeling.

1.9 D

Cilinderinhoud 1929 cm³

65 DIN pk (48 kW) bij 4600 t/min

119 Nm bij 2000 t/min

Viercilinder-lijnmotor met bovenliggende nokkenas, aangedreven door tandriem. Indirecte brandstofinspuiting in vóórverbrandingskamers.

**BIJ HET
CONSTRUEREN VAN
EEN AUTO MOET MET
ONEINDIG VEEL
FACTOREN REKENING
WORDEN GEHOUDEN**

De Fiat Bravo is gebaseerd op een hoogontwikkeld technisch concept, dat zich op de weg vertaalt in een perfect controleerbaar en voorspelbaar rijgedrag. Dit betekent dat de auto onversneden rijgenoegen combineert met het allerhoogste niveau van dynamische veiligheid.

Om dit resultaat te bereiken, zijn krachtige en soepele motoren alleen niet genoeg, maar moeten alle mechanische componenten precies op elkaar zijn afgestemd, zoals de instrumenten van een groot orkest.

DE WIELOPHANGING

De Fiat Bravo heeft rondom onafhankelijk geveerde wielen. Op de voorwielen wordt gebruik gemaakt van McPhersonveerelementen met gedisaxeerde schroefveren, dwarsgeplaatste smeedstalen wieldraagarmen, een stabilisatorstang en hydraulische schokdempers die aan de carrosserie zijn bevestigd met speciale rubber blokken. Deze bestaan niet – zoals gebruikelijk – uit twee helften maar zijn ge vulcaniseerd, waardoor een ideale oplossing is verkregen om de geluidsoverdracht te verminderen en de handelbaarheid

te verbeteren door een directer 'contact' tussen bestuurder en weg.

De achterwielophanging met 'getrokken' draagarmen, schroefveren en een stabilisatorstang is op een H-vormig subframe gemonteerd dat met trillingsdempers aan de carrosserie is bevestigd. Snel reagerende gasdrukschokdempers garanderen een optimale adhesie van de banden.

DE CARROSSERIE

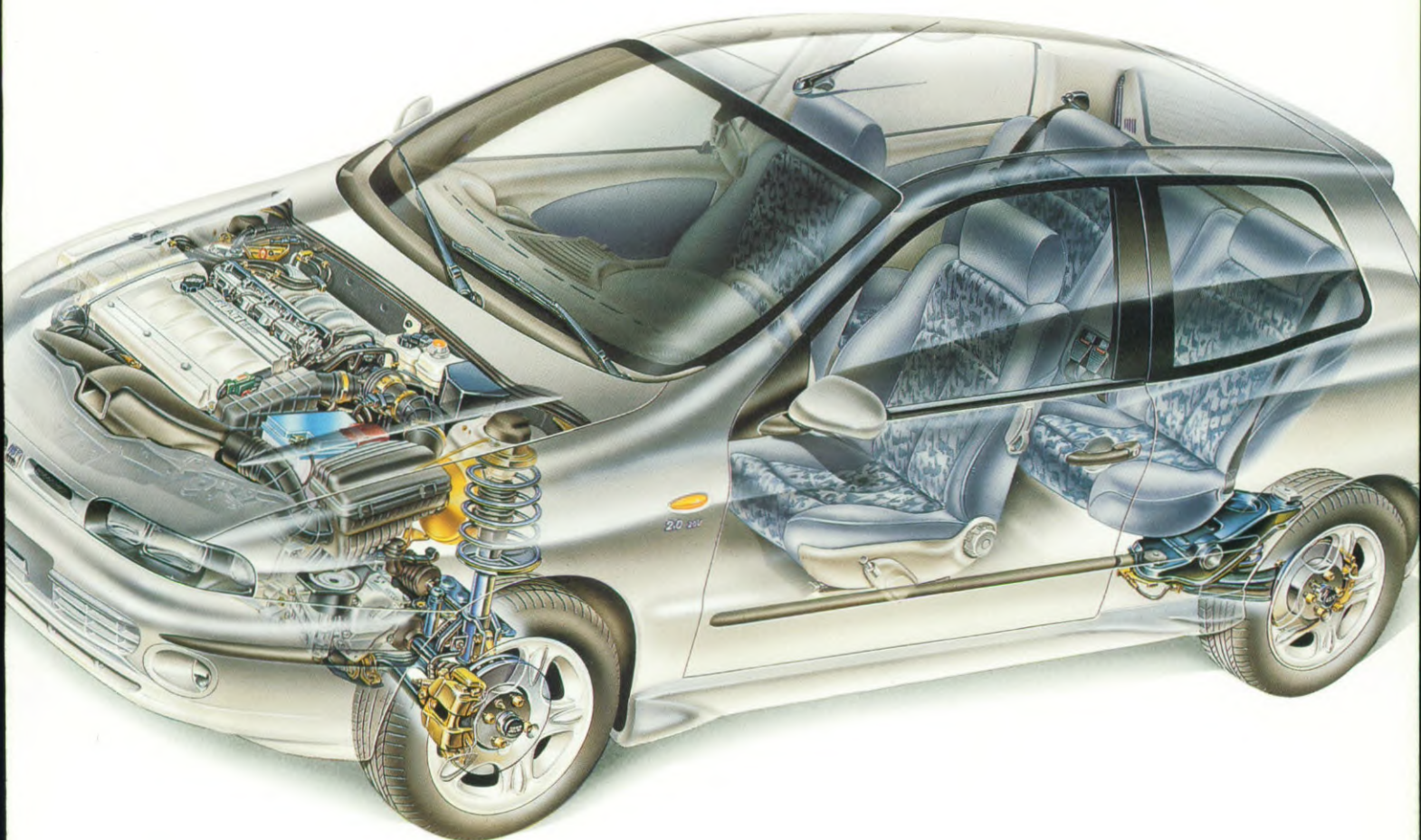
Deze beschikt over een torsiestijfheid die tot de hoogste in z'n klasse behoort (102.600 daN/rad). In de praktijk komt dit tot uiting in een vlekkeloze wegligging en een enorme stabiliteit van de auto, vooral op slechte wegen. Door de afwezigheid van trillingen en bijgeluiden wordt bovendien het comfort bevorderd.

DE STUURINRICHTING

Alle versies van de Fiat Bravo zijn standaard uitgerust met een bekrachtigde stuurinrichting van het tandheugeltype. Het systeem is leverbaar in twee uitvoeringen.

De versies met S/SX-uitrusting hebben een systeem dat op comfort is afgestemd en met geringe inspanning kan worden bediend. De Bravo GT en HGT zijn uitgerust met een stuurbekrachtiging die responsiever werkt en meer op sportiviteit is gericht.





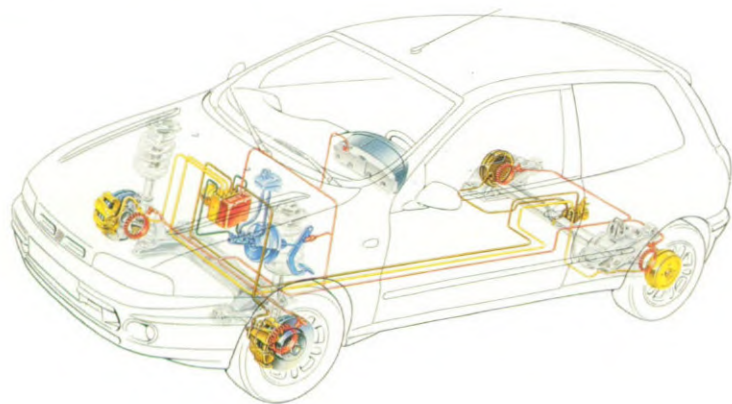
HET REMSYSTEEM

Het diagonaal gescheiden tweekrings-remstelsysteem met bekrachtiger en remdrukregelaar, garandeert dat de auto ook bij een eventueel defect in een van de

remcircuits perfect onder controle kan worden gehouden. De Fiat Bravo 2.0 HGT heeft standaard een vierkanaals ABS-remstelsysteem dat ook op de andere versies leverbaar is.

De rondom onafhankelijke wielophanging met nauwkeurig afgestemde geometrie levert een belangrijke bijdrage aan de grote rijveiligheid.

Een vierkanaals ABS-remstelsysteem behoort tot de standaarduitrusting van de Fiat Bravo HGT en is als optie leverbaar op de overige versies.





VEILIGHEID, GEEN WOORDEN.

De Fiat Bravo stelt zich niet tevreden met de huidige veiligheidseisen, maar loopt al vooruit op de toekomstige normen. De versterkte carrosserie heeft een ge-programmeerde vervormings-karakteristiek. Dit betekent dat de auto op sommige punten 'meegeeft' en op andere plaatsen extra weerstand biedt, waardoor bij een aanrijding de energie van de klap geleidelijk wordt ge-absorbeerd. Het is dan ook niet verwonderlijk dat de Fiat Bravo met succes de zwaarste 'crash tests' heeft doorstaan en nu al voldoet aan de Europese normen die pas in 1997 van kracht worden. Tot deze toekomstige eisen behoort ook de offside-test, waarbij de auto met een snelheid van 55 km/h schuin van voren tegen een betonblok botst. Rondom het inzittendencompartiment is een onvervormbare veiligheidskooi geconstrueerd met o.a. een dwarsbalk in het dashboard en versterkingsprofielen in de vloer, de middentunnel en de portierdorpels. De versterkingsbalken in de portieren bieden effectieve bescherming tegen flankbotsingen.

De stoelen, met energie-absorberende rugleuning, zijn

voorzien van een ingebouwde dwarsbalk om te voorkomen dat de inzittenden bij een botsing onder de veiligheidsgordels door naar voren schuiven (anti-submarining). Het frame van de achterbank is versterkt met een extra beschermingsbalk. Alle zitplaatsen hebben verstelbare hoofdsteunen en voorin worden veiligheidsgordels toegepast met automatische spanners. Het EAS-stuurwiel (Energy Absorbing Steering wheel) is in het midden voorzien van een samendrukbaar element, terwijl ook de stuurkolom bij een frontale botsing in elkaar schuift. Alle versies zijn uitgerust met een derde remlicht, zoals in 1997 verplicht wordt gesteld. Een airbag aan bestuurderszijde is standaard, terwijl tegen meerprijs ook een airbag aan passagierszijde leverbaar is (standaard op HGT).

Verder zijn alle versies uitgerust met FPS (Fire Protection System), bestaande uit een veiligheidsschakelaar en een dubbele anti-lekklep om te garanderen dat bij een krachtige botsing ogenblikkelijk de brandstoftoevoer wordt onderbroken. Dit is momenteel het modernste en meest ingenieuze systeem om de risico's



van brand bij een ongeval tot een minimum te beperken. Ook op de brandstoftank zelf, die uit schokbestendig materiaal is vervaardigd, is een terugslagklep gemonteerd om te verhinderen dat de tank leegloopt indien de auto over de kop mocht slaan. Bovendien zijn ook de primaire elektrische kabels van de motor (die doorgaans niet zijn beveiligd) voorzien van zekeringen, om brandgevaar in geval van kortsluiting te voorkomen.

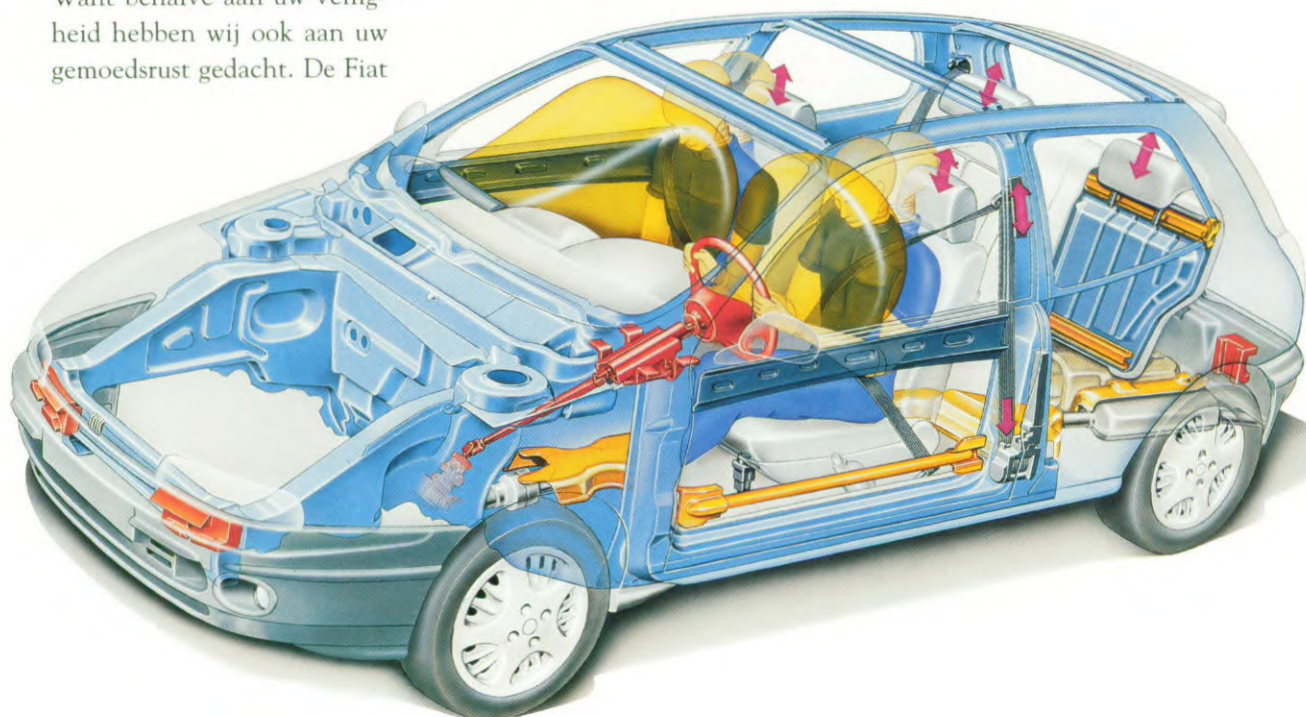
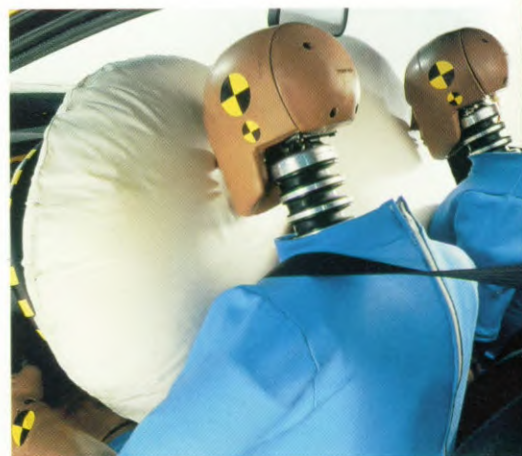
Maar dat is niet alles. Want behalve aan uw veiligheid hebben wij ook aan uw gemoedsrust gedacht. De Fiat

Bravo wordt namelijk ook beveiligd wanneer hij stilstaat. Iedere versie is hiertoe standaard uitgerust met het unieke Fiat CODE-startblokkeersysteem. Dit werkt met een elektronische contactsleutel die bij het starten een codesignaal zendt naar de centrale regeleenheid van de motor. Wanneer deze niet het juiste codesignaal ontvangt, worden de essentiële motorfuncties geblokkeerd zodat de motor niet kan worden gestart.



De dwarsbalk achter de rugleuning van de achterbank biedt bescherming bij een staartbotsing.

Alle Bravo-modellen zijn voorzien van een airbag aan bestuurderszijde, terwijl tegen meerprijs ook een airbag aan passagierszijde leverbaar is (standaard op HGT).





S·SX

**JEUGDIG
EN GENIAAL.**

Hij beweegt zich vlug en behendig door de stad, waar altijd wel een parkeerplaatsje voor hem te vinden is. Hij rijdt snel en veilig op de buitenweg, waar hij zich soepel door elke bocht laat sturen en ongekend veel rijplezier biedt. Met de Fiat Bravo S bevindt u zich in goed gezelschap. Een auto die er vlot en



jeugdig uitziet, weinig verbruikt en over een ruim en licht interieur beschikt, dat met functionele elegantie is ingericht. Zo zijn de stoelen bekleed met slijtvaste stof in een fleurig en sportief dessin. De Fiat Bravo S is standaard voorzien van alle ingrediënten om u een goede reis te wensen: twee buitenspiegels,

ruiten van getint glas, van binnenuit te openen achterklep, airbag en gordelspanners, stuurbekrachtiging, stuurwiel en bestuurdersstoel met hoogteverstelling, plus een harmonieus in het dashboard geïntegreerde radio met cassettespeler. En wanneer u eens extra veel bagage moet vervoeren, is het goed te weten dat de

Fiat Bravo S niet bang is om moe te worden: door de achterbank naar voren te klappen, ontstaat een gigantische laadruimte waarin plaats is voor al uw boodschappen, vakantiebagage of sportattributen.



Wie de Fiat Bravo SX kiest, kan alom rekenen op bewonderende blikken. Deze auto beschikt dan ook over extra raffinement. De in de carrosseriekleur uitgevoerde bumpers spreken voor zich. De rijke standaarduitrusting omvat onder meer een toeren-

teller, stuurbechrachting, centrale portiervergrendeling en elektrisch bedienbare voorste zijruiten. En om nog beter aan uw eisen op het gebied van het bagagevervoer tegemoet te komen, is de achterbank in twee afzonderlijke delen neerklapbaar.

FIAT BRAVO S - STANDAARDUITRUSTING

- Stuurbechrachting
- Brandpreventiesysteem (FPS)
- Twee buitenspiegels
- Derde remlicht
- Koplampen met dubbele parabool
- Ruiten van getint glas
- Van binnenuit te openen achterklep
- In hoogte verstelbaar stuurwiel
- Verwarmings- en ventilatiesysteem met luchtrecirculatiefunctie
- In hoogte verstelbare bestuurdersstoel
- Gordelspanners op voorste veiligheidsgordels
- Airbag voor bestuurder
- Fiat CODE-startblokkering
- 'Basic' autoradio (2 x 10W)

FIAT BRAVO SX - STANDAARDUITRUSTING

Extra voorzieningen ten opzichte van S-versie

- Bumpers in kleur van carrosserie
- Centrale portiervergrendeling
- Elektrisch bedienbare voorste zijruiten
- Toerenteller
- In twee asymmetrische delen neerklapbare achterbank

	1.4 S-SX	1.6 SX	1.9 D S
Cilinderinhoud (cm ³)	1370	1581	1929
Vermogen in DIN pk (kW)	80 (59)	103 (76)	65 (48)
bij t/min	6000	5750	4600
Koppel in Nm	112	144	119
bij t/min	2750	4000	2000
Topsnelheid (km/h)	170	184	155
Acceleratie van 0 - 100 km/h (sec)	13,8	11	17,3
Verbruik volgens ECE-norm (l/100 km)			
bij 90 km/h	5,2	5,5	4,9
bij 120 km/h	7,0	7,5	6,9
stadscyclus	9,0	9,3	6,5

Het stuurwiel en de bestuurdersstoel zijn in hoogte verstelbaar.

De achterbank is in twee asymmetrische delen neerklapbaar zodat de bagageruimte geleidelijk kan worden vergroot.

De voorstoelen zijn voorzien van een ingenieus mechanisme, waardoor bij het naar voren klappen van de rugleuning tegelijk de stoel naar voren schuift.





GT
COMFORT
EN PRESTATIES.

Wanneer u vindt dat comfort en prestaties onmisbare ingrediënten zijn om optimaal van het reizen te genieten, dan is de Fiat Bravo GT geknipt voor u. Een blik op het dynamische uiterlijk zal u verder overtuigen. Sportief gestileerde wiel sierdeksels met extra brede banden (185/55-15"), diep in de voorbumper



verzonken mistlampen, buitenspiegels en achterspoiler in de kleur van de carrosserie: elk detail van de Fiat Bravo GT straalt volop sportieve elegantie uit.

Om te bewijzen dat de schone schijn niet bedriegt, nodigen wij u uit om plaats te nemen achter het stuur. Neem rustig de tijd om het

stuurwiel en de stoel op precies de juiste hoogte in te stellen, en plaats vervolgens ook de elektrisch verstelbare buitenspiegels in de ideale stand. De Fiat Bravo GT garandeert u een perfect zicht dat onontbeerlijk is voor de veiligheid.



De instrumenten zijn sportief uitgevoerd, met witte cijfers op een zwarte achtergrond. De toerenteller en het check-paneel stellen u in staat om alle vitale functies van de auto permanent te controleren. Maar natuurlijk hebben we niet alleen aan u gedacht. Let bijvoorbeeld eens op de comfortabele achterbank met anatomisch gevormde hoofd-

steunen. Of op de afzonderlijke luchttoevoerkanalen van het verwarmings- en ventilatiesysteem, waardoor ook de achterpassagiers van een behaaglijk klimaat kunnen genieten. Uw gasten zullen al deze attenties waarderen: het reizen wordt een plezier om gezamenlijk van te genieten.

FIAT BRAVO GT - STANDAARDUITRUSTING

Extra voorzieningen ten opzichte van SX-versie

- Achterspoiler in kleur van carrosserie
- Dynamische 185/55 R 15-banden
- Elektrisch verstel- en verwarmbare buitenspiegels in kleur van carrosserie
- Mistlampen
- Elektrische hoogteregeling voor koplampen
- Sportief uitgevoerde instrumenten
- Sportstuurwiel
- Sportstoelen
- Hoofdsteunen op achterbank

1.8 GT

Cilinderinhoud (cm ³)	1747
Vermogen in DIN pk (kW)	113 (83)
bij t/min	5800
Koppel in Nm	154
bij t/min	4400
Topsnelheid (km/h)	193
Acceleratie van 0 - 100 km/h (sec)	10
Verbruik volgens ECE-norm (l/100 km):	
bij 90 km/h	5,8
bij 120 km/h	7,6
stadscyclus	9,8

Het stuurwiel en het instrumentenpaneel dragen een sportief stempel.

De in de carrosseriekleur uitgevoerde achterspoiler.

Een in twee delen neerklapbare achterbank met hoofdsteunen behoort tot de standaarduitrusting.

De GT is uitgerust met 185/55 R 15-banden. Op bestelling zijn fraaie lichtmetalen velgen leverbaar.



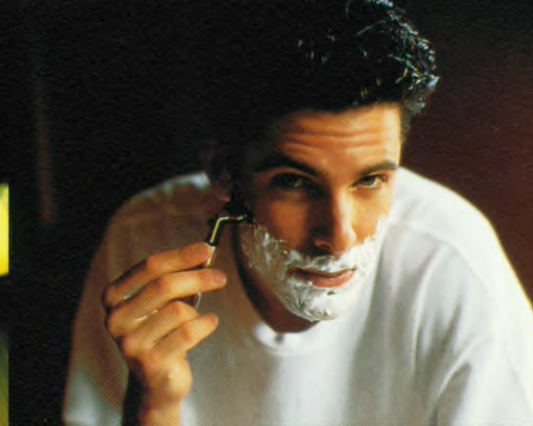


HGT

**PURE
SPORTIVITEIT.**

De Fiat Bravo HGT is compromisloos op sportiviteit ontworpen. Het model koppelt top-prestaties aan een fascinerend uiterlijk en een bijzonder rijke standaarduitrusting.

Het dynamisch gestileerde front is voorzien van een extra luchtinlaat, een spoiler en geïnte-



greerde mistlampen. De voorste wielkasten zijn verbreed, de dorpels bevatten miniskirts, terwijl de buitenspiegels en de achterspoiler in de kleur van de carrosserie zijn uitgevoerd. Verder worden er ultrabrede lagesectiebanden toegepast (195/55-15"), in combinatie met fraai gestileerde lichtmetalen spaak-

wielen waardoor de schijfremmen zichtbaar zijn. Ieder detail van de Fiat Bravo HGT straalt perfect gecontroleerde fysieke kracht uit. Kracht die zich dociel laat temmen, maar klaarstaat om op elk moment los te branden teneinde u van ongeëvenaard rijplezier te laten genieten. Het uitstekend geconstrueerde

onderstel, dat o.a. is uitgerust met een vierkanaals ABS-remsysteem van de nieuwste generatie, zorgt dat het rijplezier samengaat met een optimum aan veiligheid.



FIAT

AIRbag

000276

km/h

rpm
x100

3
2
1

⏏
⏏
⏏

Stap in en werp, voordat u wegrijdt, eerst een blik op de interieurdetails. De instrumenten zijn sportief uitgevoerd, met zwarte cijfers op een witte ondergrond. De anatomisch gevormde stoelen bieden volop zijdelingse steun, om ook bij een dynamische rijstijl een maximum aan comfort te verzekeren. Het stuurwiel en de knop van de versnellingspook zijn met leer bekleed, waardoor ze altijd een uitstekende grip geven. Het dashboard is

voorzien van een exclusieve 4x30W radio met 6 luidsprekers en alle benodigde voorzieningen voor het aansluiten van een CD-speler. En behalve de bestuurder heeft ook de voorpassagier de beschikking over een airbag. Voor het geval dat.

Start nu de tweeliter-twintigkleppenmotor en laat dit raspaardje, met z'n warme, temperamentvolle klanken, zelf uitleggen wat Fiat met pure sportiviteit bedoelt.

FIAT BRAVO HGT - STANDAARDUITRUSTING

Extra voorzieningen ten opzichte van GT-versie

- **ABS**
- **Voorspoiler en extra luchtinlaat**
- **Speciale achterspoiler in kleur van carrosserie**
- **Verbrede wielkasten**
- **Miniskirts**
- **Lichtmetalen velgen met 195/55 R 15-banden**
- **Met leer bekleed sportstuurwiel**
- **Met leer beklede versnellingspookknop en -hoes**
- **Speciale, sportief uitgevoerde instrumenten met witte wijzerplaten**
- **Standaard uitgerust met twee airbags**
- **Autoradio 'High' (4x30W), incl. 6 luidsprekers en CD-voorbereiding**

2.0 HGT

Cilinderinhoud (cm ³)	1998
Vermogen in DIN pk (kW)	147 (108)
bij t/min	6100
Koppel in Nm	186
bij t/min	4500
Topsnelheid (km/h)	210
Acceleratie van 0 - 100 km/h (sec)	8,5
Verbruik volgens ECE-norm (l/100 km):	
bij 90 km/h	7,1
bij 120 km/h	8,7
stadscyclus	11,0

De knop en de hoes van de versnellingspook zijn in leer uitgevoerd.

De anatomisch gevormde stoelen bieden volop zijdelingse steun, zelfs bij de meest dynamische rijstijl.

De wielkasten van de Fiat Bravo 2.0 HGT zijn verbreed.

Miniskirts en lichtmetalen velgen met 195/55 R 15-banden behoren tot de standaarduitrusting.

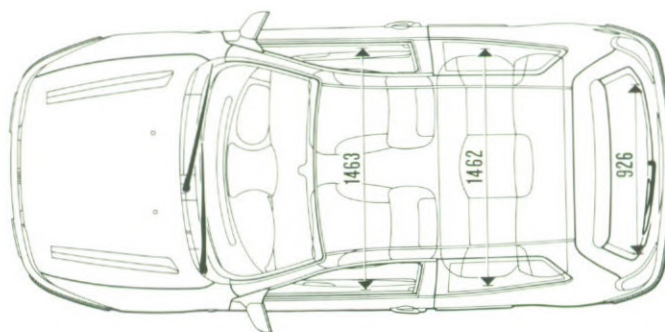
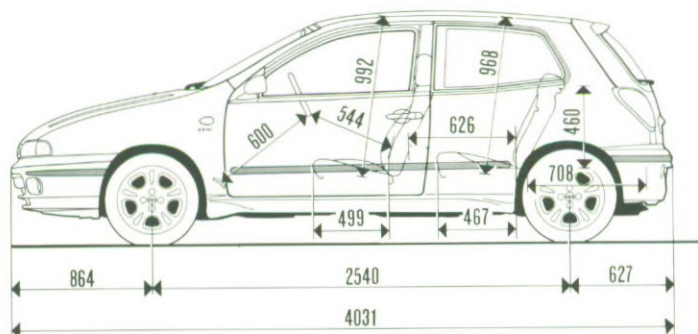
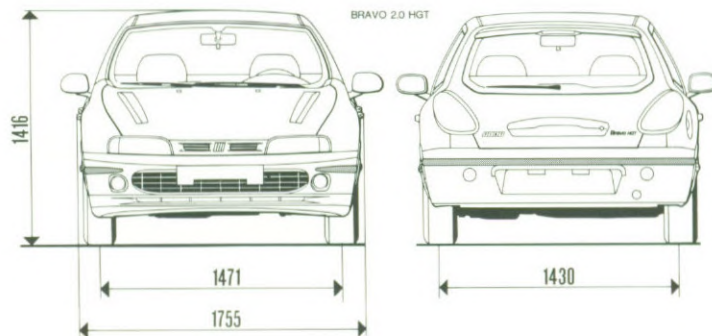


TECHNISCHE GEGEVENS

FIAT BRAVO	1.4 S - SX	1.6 SX	1.8 GT
MOTOR			
Aantal cilinders, plaatsing	viencilinder-lijnmotor, dwars voorin geplaatst	viencilinder-lijnmotor, dwars voorin geplaatst	viencilinder-lijnmotor, dwars voorin geplaatst
Boring x slag (mm)	82 x 64,87	86,4 x 67,4	82 x 82,7
Cilinderinhoud (cm ³)	1370	1581	1747
Compressieverhouding	9,85 : 1	10,15 : 1	10,3 : 1
Max. vermogen in DIN pk (kW) bij t/min	80 (59) / 6000	103 (76) / 5750	113 (83) / 5800
Max. koppel in kgm (Nm) bij t/min	11,4 (112) / 2750	14,7 (144) / 4000	15,7 (154) / 4400
Distributie	1 bovenl. nokkenas met hydraulische klepstoters	2 bovenl. nokkenassen met hydraulische klepstoters	2 bovenl. nokkenassen met hydraulische klepstoters
Brandstoftoevoer	elektronisch geregelde SPI, geïntegreerd met ontsteking	elektronisch geregelde MPI, geïntegreerd met ontsteking	elektronisch geregelde MPI, geïntegreerd met ontsteking
Ontsteking	elektronische verdelerloze ontsteking, geïntegreerd met injectiesysteem		
TRANSMISSIE			
Aandrijving	op voorwielen		
Versnellingsbak, overbr.verhoudingen:			
1e versnelling	3,909 : 1	3,909 : 1	3,909 : 1
2e versnelling	2,158 : 1	2,238 : 1	2,238 : 1
3e versnelling	1,480 : 1	1,520 : 1	1,520 : 1
4e versnelling	1,121 : 1	1,156 : 1	1,156 : 1
5e versnelling	0,902 : 1	0,971 : 1	0,971 : 1
achteruit	3,818 : 1	3,909 : 1	3,909 : 1
Eindreductie (aantal tanden pignion/kroonwiel)	3,867 : 1 (15/58)	3,353 : 1 (17/57)	3,353 : 1 (17/57)
STUURINRICHTING			
Type	tandheugelsysteem met bekrachtiging	tandheugelsysteem met bekrachtiging	tandheugelsysteem met bekrachtiging
Diameter draaicirkel (m)	10,4	10,4	10,4
REMMEN (S = schijven; T = trommels)			
Diameter voorremmen (mm)	S 257	S 257	S 257 (geventileerd)
Diameter achterremmen (mm)	T 180 (T 203 met ABS)	T 203	T 203
WIELOPHANGING			
Voor	onafhankelijke ophanging van McPherson-type met dwarsgeplaatste onderste wieldraagarmen,		
Achter	onafhankelijke ophanging met naar achteren gerichte wieldraagarmen, bevestigd aan subframe		
AFMETINGEN			
Wielbasis (mm)	2540	2540	2540
Spoorbreedte*, vóór/achter (mm)	1461/1463 - 1451/1453 (SX)	1439/1441	1442/1447
Lengte/breedte/hoogte* (m)	4,03/1,76/1,42	4,03/1,76/1,41	4,03/1,76/1,42
Inhoud bagageruimte (dm ³)	280 ÷ 1030	280 ÷ 1030	280 ÷ 1030
WIELEN			
Banden	175/65 R 14	185/60 R 14	185/55 R 15
ELEKTRISCHE INSTALLATIE (12V)			
Capaciteit accu (Ah)	40	50	50
Dynamo: maximum laadstroomsterkte (A)	65	75	75
GEWICHTEN - INHOUDEN			
Rijklaar gewicht (kg)*	1045	1098	1140
Inhoud brandstoftank (liter)	50	50	60
PRESTATIES			
Topsnelheid (km/h)	170	184	193
Acceleratie van 0 - 100 km/h (sec)	13,8	11	10
(2 personen + 20 kg)			
BRANDSTOFVERBRUIK VOLGENS ECE-NORM (L/100 KM)			
bij 90 km/h	5,2	5,5	5,8
bij 120 km/h	7,0	7,5	7,6
stadscyclus	9,0	9,3	9,8

* leeg

2.0 HGT	1.9 D S
vijfcilinder-lijnmotor, dwars voorin geplaatst	viercilinder-lijnmotor, dwars voorin geplaatst
82 x 75,65	82,6 x 90
1998	1929
10 : 1	21 : 1
147 (108) / 6100	65 (48) / 4600
19 (186) / 4500	12,1 (119) / 2000
2 bovenl. nokkenassen met variabele kleptiming	1 bovenl. nokkenas
elektronisch geregelde MPI, geïntegreerd met ontsteking	indirecte insputing in vóórverbrandingskamers door compressie
3,545 : 1	3,909 : 1
2,238 : 1	2,238 : 1
1,520 : 1	1,444 : 1
1,156 : 1	1,029 : 1
0,946 : 1	0,816 : 1
3,909 : 1	3,909 : 1
3,562 : 1 (16/57)	3,562 : 1 (16/57)
tandheugelsysteem met bekrachtiging	tandheugelsysteem met bekrachtiging
10,8	10,4
met ABS	
S 284 (geventileerd)	S 257
S 240	T 180 (T 203 met ABS)
bevestigd aan subframe, en stabilisatorstang	
en stabilisatorstang	
2540	2540
1471/1430	1451/1453
4,03/1,76/1,42	4,03/1,76/1,42
280 ÷ 1030	280 ÷ 1030
195/55 R 15	175/65 R 14
60	60
85	65
1192	1117
60	60
210	155
8,5	17,3
7,1	4,9
8,7	6,9
11,0	6,5



UITRUSTING

	S		SX		GT	HGT
	1.4	1.9 D	1.4	1.6	1.8	2.0
Stuurbevoegdheid	•	•	•	•	•	•
Brandpreventiesysteem (FPS)	•	•	•	•	•	•
Bumpers in kleur van carrosserie	—	—	•	•	•	•
Twee buitenspiegels	•	•	•	•	•	•
Derde remlicht	•	•	•	•	•	•
Centrale portiervergrendeling	○	○	•	•	•	•
Elektrisch bedienbare portierruit	○	○	•	•	•	•
Ruiten van getint glas	•	•	•	•	•	•
Vanaf bestuurdersplaats te openen achterklep	•	•	•	•	•	•
In hoogte verstelbaar stuurwiel	•	•	•	•	•	•
Verwarmings-/ventilatiesysteem met recirculatiefunctie	•	•	•	•	•	•
In hoogte verstelbare bestuurdersstoel	•	•	•	•	•	•
Gordelspanners op voorste veiligheidsgordels	•	•	•	•	•	•
In twee delen neerklapbare achterbank	○	○	•	•	•	•
Fiat CODE-startblokkeersysteem	•	•	•	•	•	•
Autoradio 'Basic' (2 x 10 W)	•	•	•	•	•	—
Autoradio 'High' (4 x 30W), incl. 6 luidsprekers en CD-voorbereiding	○	○	○	○	○	•
Toerenteller	—	—	•	•	•	•
Sportief uitgevoerd instrumentenpaneel	—	—	—	—	•	• (*)
Sportieve wielsierdeksels met 185/55 R 15-banden	—	—	—	—	•	—
Lichtmetalen velgen met 185/55 R 15-banden	—	—	—	—	○	—
Lichtmetalen velgen met 195/55 R 15-banden	—	—	—	—	○	•
Achterspoiler in kleur van carrosserie	—	—	—	—	•	•
Sportstoelen	—	—	—	—	•	•
Sportstuurwiel (met leer bekleed voor HGT)	—	—	—	—	•	•
Knop van versnellingspook met leer bekleed	—	—	—	—	—	•
Uitgebouwde wielkasten, miniskirts en speciaal front met spoiler en extra luchtinlaat	—	—	—	—	—	•
Zichtpakket: elektrisch verstel- en verwarmbare buitenspiegels in kleur van carrosserie + mistlampen	—	—	○	○	•	•
Elektrische hoogteregeling koplampen	○	○	○	○	•	•
Hoofdsteunen op achterbank	—	—	○	○	•	•
ABS	○	○	○	○	○	•
Airbag voor bestuurder	•	•	•	•	•	•
Airbag voor voorpassagier	○	○	○	○	○	•
Elektronische alarminstallatie met afstandsbediening (tevens voor centrale portiervergrendeling)	○	○	○	○	○	○
Elektrisch bediend schuif-/kanteldak	○	○	○	○	○	○
Metalliek lak	○	○	○	○	○	○
Airconditioning	○	○	○	○	○	○
Met leer bekleed interieur (zittingen, rugleuningen en hoofdsteunen)	—	—	—	—	○	○

• = standaard ○ = optie, tegen meerprijs — = niet leverbaar (*) = instrumenten met witte wijzerplaten

DE ZEKERHEDEN VAN FIAT

ALGEMENE GARANTIE. De garantie strekt zich uit over een periode van 12 maanden, ongeacht het aantal afgelegde kilometers.

SUPERGARANTIE. De algemene garantie kan met 2 jaar worden verlengd tot maximaal 3 jaar.

PLAATWERKGARANTIE. De plaatwerkgarantie dekt gedurende een periode van 8 jaar alle schade die zijn ontstaan ten gevolge van het van binnenuit doorroesten van originele plaatwerkdelen van de carrosserie.

LAKGARANTIE. De lakgarantie dekt gedurende een periode van 3 jaar alle lakdefecten die zijn ontstaan ten gevolge van onvolkomenheden in het spuitwerk.

VERVANGENDE AUTO. Indien een reparatie langer dan 24 uur in beslag neemt, heeft de eigenaar gedurende het eerste jaar na aankoop recht op een vervangende auto, die verstrekt zal worden door de Fiat-dealer.

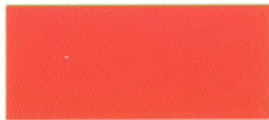
FIAT EUROPAS SERVICE. De Fiat EuroPas biedt Fiat-rijders de mogelijkheid om gedurende één jaar gratis gebruik te maken van talrijke diensten. De service omvat 6 hulpdiensten waarop een beroep kan worden gedaan bij een eventuele storing van de auto. Informeer bij uw Fiat-dealer.

**Fiat Auto Nederland B.V., Hullenbergweg 1-3,
1101 BW Amsterdam-Zuidoost.**

Fiat behoudt zich het recht voor om te allen tijde, zonder voorafgaande kennisgeving, wijzigingen aan te brengen in de modellen en hun uitrusting.
Bestelnr. 46249140, september 1995.

LAKKLEUREN

EFFEN KLEUREN



169 Emailrood



249 Wit



601 Zwart

METALLIC KLEUREN



133 Noorderlicht-rood



391 Reflex-groen



394 Zenith-azuurblauw



483 Heraldiek-blauw



515 Superga-geel



623 Degas-grijs



820 Inktzwart



823 Steengrijs

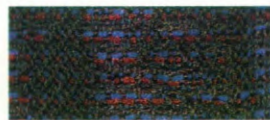
EERBETOON IN KLEUR

De Fiat Bravo zet de Italiaanse creatieve traditie voort, ook op het gebied van het kleurengamma. Dit wordt treffend tot uitdrukking gebracht in de kleur 'Superga-geel', die verwijst naar de schitterende Superga-koepelkerk in Turijn, een schepping van de geniale bouwmeester Filippo Juvara (1676-1736). De basiliek wordt tot de mooiste 18e-eeuwse Europese bouwwerken gerekend.

INTERIEURBEKLEDING



106 Antraciet velours



147 Blauwe stof



301 Indigo-stof



302 Grijs stof



415 Antraciet leer

BEKLEDINGS- EN LAKKLEURCOMBINATIES

	S - SX		GT - HGT		
	Stof		Stof	Velours	Leer
	301 Indigo	302 Grijs	147 Blauw	106* Antraciet	415 Antraciet
EFFEN KLEUREN					
169 Emailrood		•	•	○	○
249 Wit	•		•	○	○
601 Zwart	•		•	○	○
METALLIC KLEUREN					
133 Noorderlicht-rood		•	•	○	○
391 Reflex-groen		•	•	○	○
394 Zenith-azuurblauw		•	•	○	○
483 Heraldiek-blauw	•		•	○	○
515 Superga-geel	•		•	○	○
623 Degas-grijs	•		•	○	○
820 Inktzwart		•	•	○	○
823 Steengrijs	•		•	○	○

• = Standaardbekleding ○ = Tegen meerprijs leverbare bekleding * = Als alternatief voor blauwe stof 147

