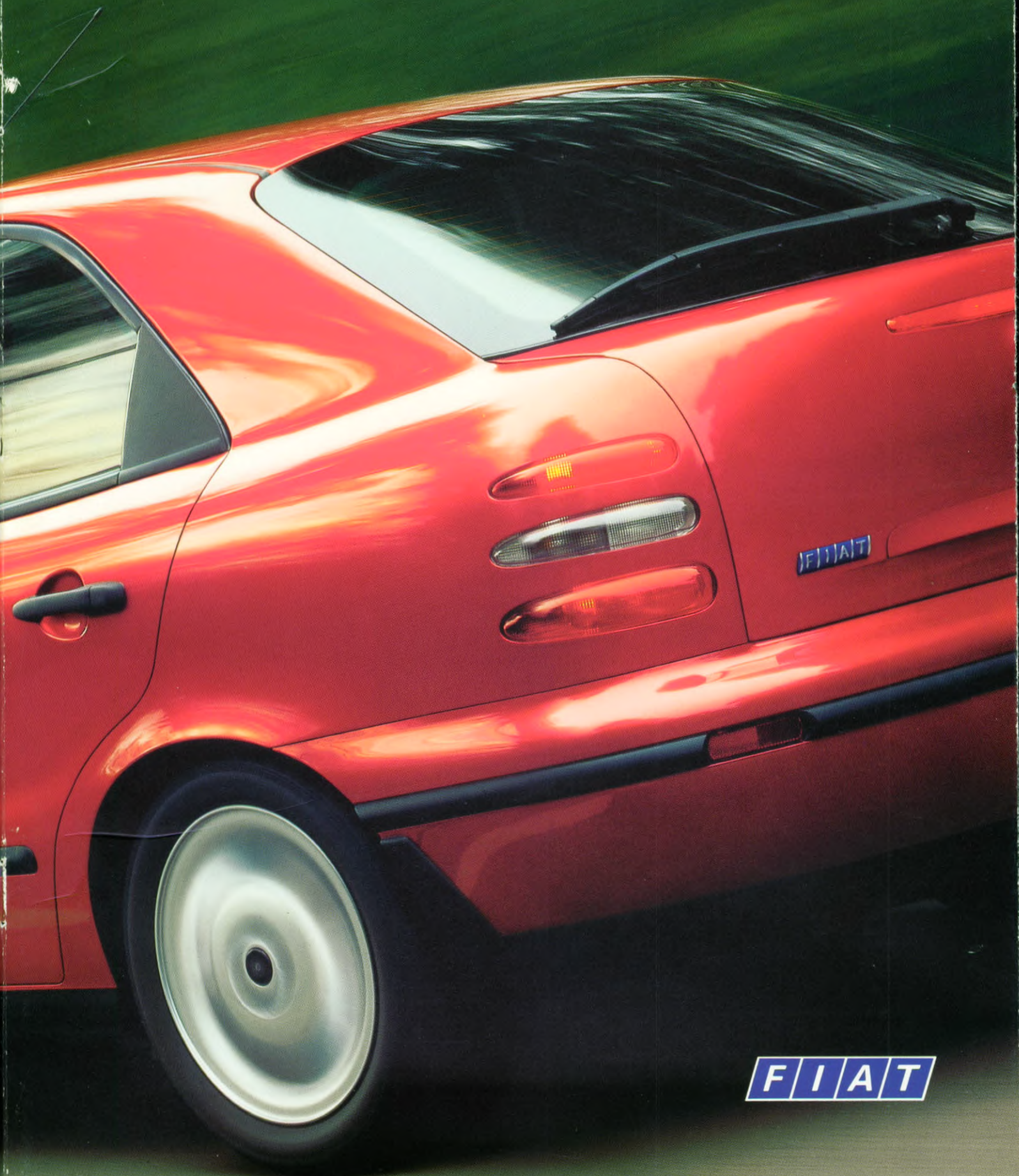


FIAT BRAVA



FIAT

GEDREVEN DOOR PASSIE.

Voor ons is de auto een passie. Maar voordat we aan auto's denken, denken we altijd aan wie er achter het stuur zit. En natuurlijk ook aan wie er niet rijdt. Omdat iedere Fiat uit een ontwerpcultuur stamt waarbij de kwaliteit van het leven voorop staat.

Dus voordat we u iets over onze auto's vertellen, willen we het graag even hebben over de waarden van het leven.

DE VEILIGHEID

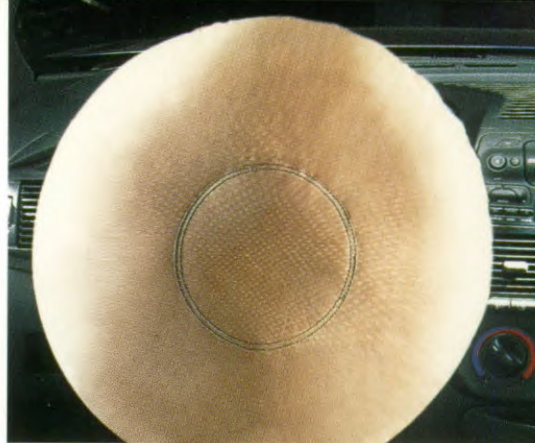
Dit is een aspect dat iedere Fiat onderscheidt: bij ons bent u in goede handen. Versterkte carrosserie met geprogrammeerde vervormingskarakteristiek. Veiligheidskooi rondom het inzittendencompartiment. Bescherming tegen flankbotsingen. Energie-absorberend stuurwiel, gemonteerd op samendrukbare stuurkolom. Brandpreventiesysteem, bestaande uit een veiligheidsschakelaar en een dubbele terugslagklep om brandstoflekkage bij een aanrijding te voorkomen. Airbag. ABS. Diefstalbeveiliging door middel van het unieke Fiat CODE-startblokkeersysteem dat met een elektronische sleutel werkt.

HET MILIEU

We respecteren de natuur. De meeste van onze auto's voldoen dan ook niet alleen aan de huidige Europese emissienormen, maar gaan heel wat verder. Ze lopen vooruit op de eisen die in 1997 van kracht worden (ECE 'Fase 2'). Verder hebben we de schadelijke stoffen uit het productieproces geweerd en is iedere Fiat aan het einde van zijn lange leven gemakkelijk te recyclen.

DE VRIJHEID

De individuele mobiliteit is een van de belangrijkste grondrechten van de mens. En de auto is het instrument bij uitstek van deze vrijheid. Maar miljoenen mensen in de wereld zijn hiervan uitgesloten door een lichamelijke handicap. De Fiat-modellen zijn van huis uit voorbereid om ook door mensen met een dergelijk probleem te worden bestuurd. Een keuze voor Fiat betekent dat u over de waarden van het leven – en over auto's – net zo denkt als wij. Vanaf vandaag hebben wij iets gemeen. We worden gedreven door passie.





FIAT



BRAVA



EEN NIEUW AUTOCONCEPT.

Stelt u zich een auto voor met een volstrekt eigen stijl. Met natuurlijke vormen, waarin de unieke elegantie van Italiaans design samengaat met de rationaliteit en veelzijdigheid van de vijfdeurs-formule.

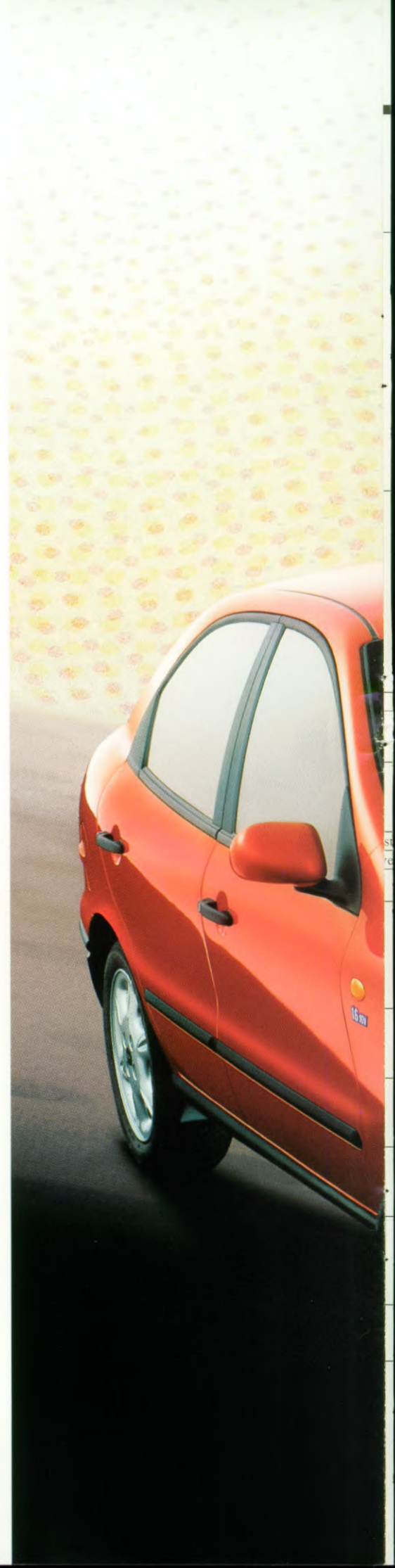
Stelt u zich een auto voor waarin de nieuwste techniek is samengebracht. Met ultramoderne multi-kleppen-benzinemotoren of een stille, zuinige diesel: krachtbronnen die ongekend veel rijplezier bieden in termen van prestaties en reiscomfort.

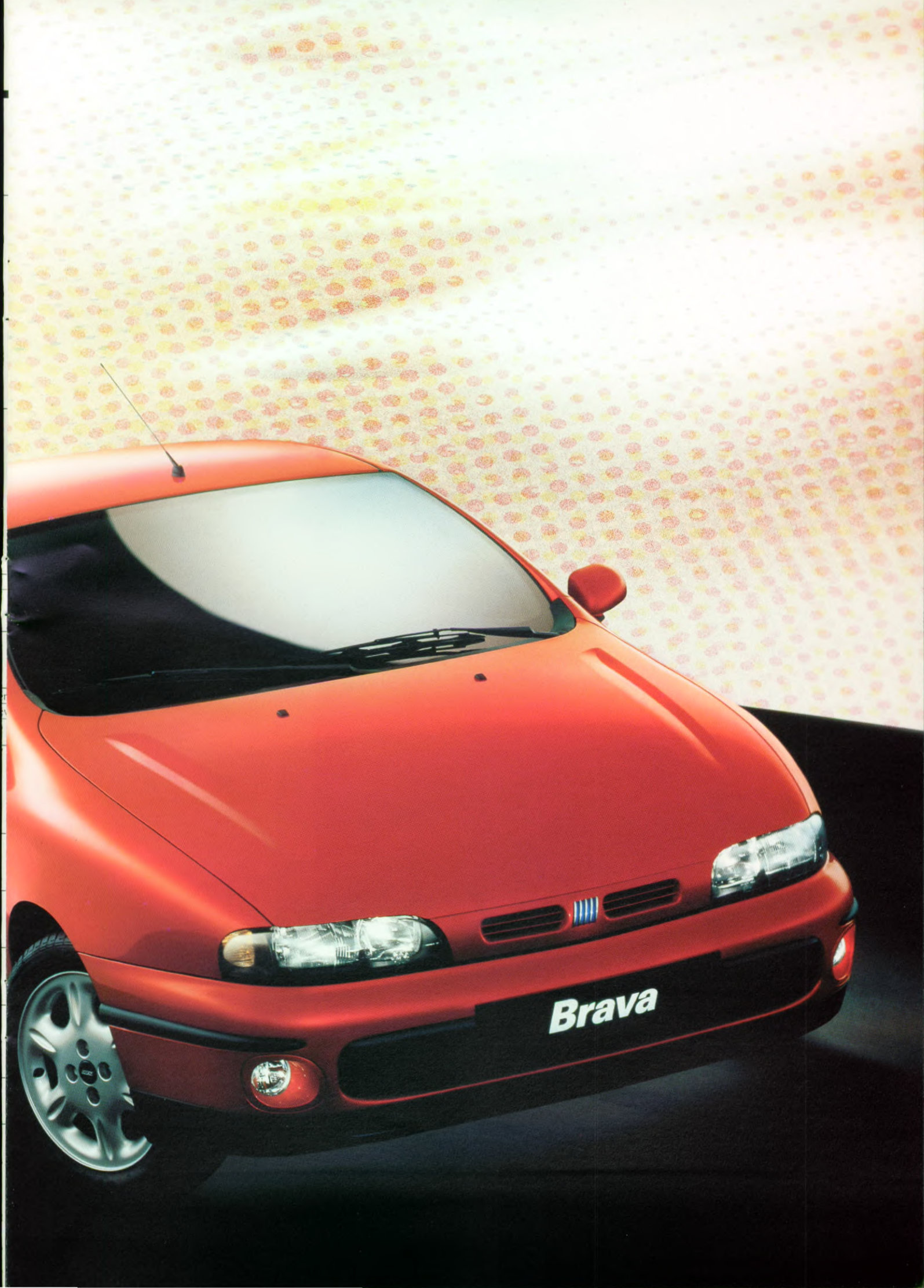
Stelt u zich een auto voor die veilig is voor mens en milieu. Robuuste carrosserie. Onvervormbaar inzittendencompartiment met o.a. een speciale versterkingsbalk achter de achterbank. Veiligheidsstuurwiel met samen-drukbare stuurkolom. Brandpreventiesysteem (FPS), bestaande uit een veiligheidsschakelaar en een dubbele anti-lekklep om bij een botsing de brandstoftoevoer af te sluiten. Airbag aan bestuurderszijde standaard. ABS op alle versies leverbaar. Fiat CODE-startblokkering, bediend door elektronische sleutel. Katalysatormotoren die al voldoen aan de Europese 'Fase 2'-norm, welke pas in 1997 van kracht wordt. Alle schadelijke stoffen uitgebannen uit zowel het productieproces als uit de auto, die zo is geassembleerd dat een complete recycling mogelijk is.

Stelt u zich een auto voor die ontworpen en ontwikkeld is om exact aan uw eisen en verwachtingen te beantwoorden. Een auto die daar in veel opzichten zelfs op vooruitloopt, omdat hij nieuwe normen stelt in zijn klasse. Een auto die er tot gisteren nog niet was.

Ontspan u nu. Denk nergens meer aan. Wij hebben alles al voor u bedacht.

Wij presenteren u een nieuw autoconcept: de Fiat Brava.



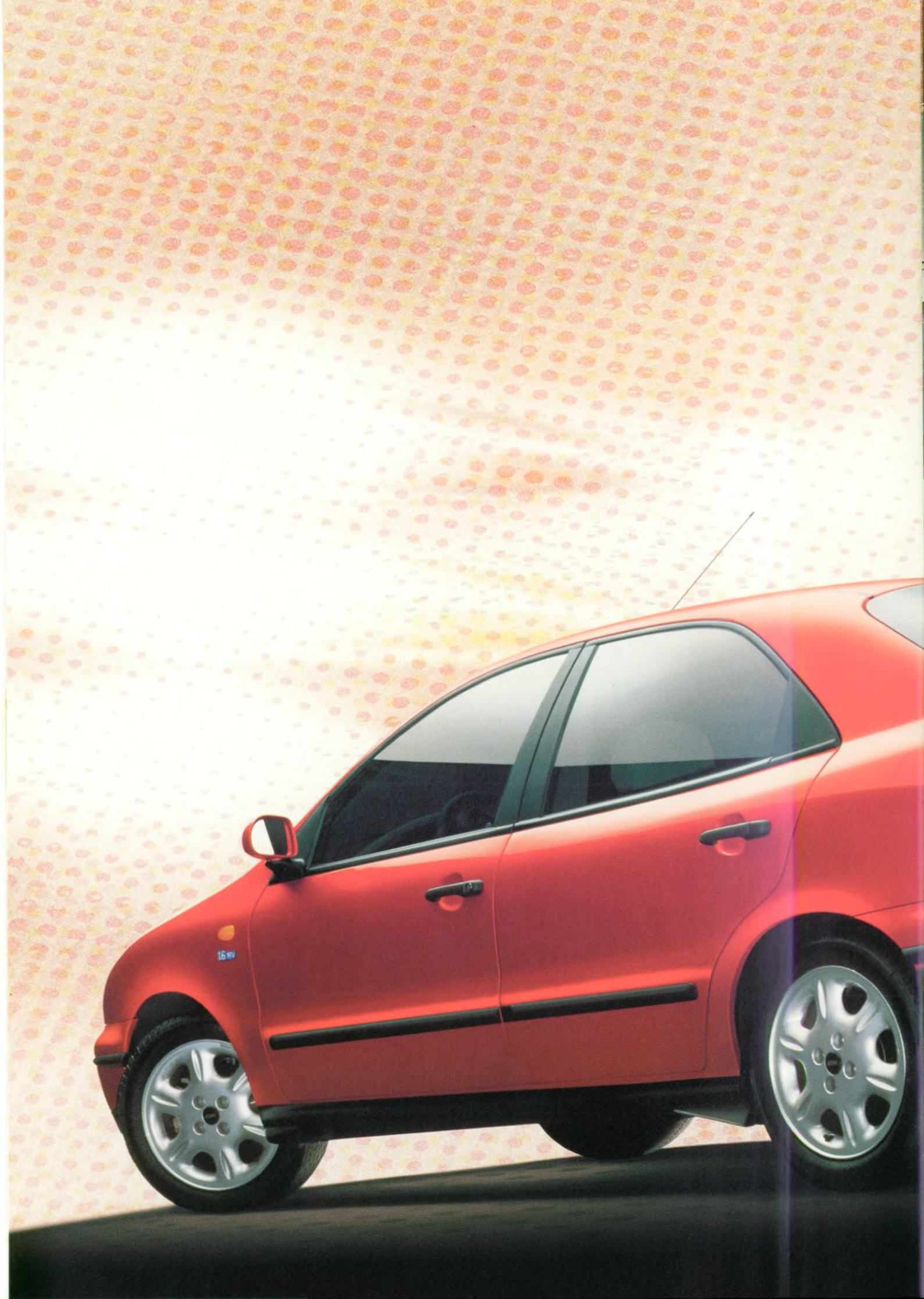


Brava



DE ELEGANTIE VAN HET EVENWICHT.

Vraag niet aan de designers van het Fiat Stylingcentrum door welke auto zij zich hebben laten inspireren bij het ontwerpen van de Fiat Brava. Want in werkelijkheid was de natuur hun inspiratiebron. Het ontwerp is tot stand gekomen door goed naar het landschap, de lucht, de zee en de bergen te kijken. Een werkwijze die





misschien verbazing wekt, maar toch zo oud is als de mens zelf. Al in de oudheid kwamen uitvindingen tot stand door de natuur te observeren. Het laboratorium van het leven deed de mens voortdurend oplossingen aan de hand om werktuigen te construeren waarmee hij zijn dagelijks werk kon verlichten. Zo ontstonden

steeds ingenieuzere mechanische hulpmiddelen en werden nieuwe dingen uitgevonden. Zoals de Fiat Brava.

Hierin heeft de koele rationaliteit van de geometrische vormen plaatsgemaakt voor een complexer lijnenspel dat dichter bij het geheime evenwicht van de natuur staat.

Bekijk de auto eens goed. Let op de zachte rondingen en de vloeiende lijnen van de carrosserie, die gepolijst zijn als woestijnrotsen door de wind. Sta eens stil bij het front: de lage, sterk aflopende neus is ideaal om de lucht te doorklieven. De karakteristieke Fiat-grille vormt samen met de koplampen een smalle

horizontale band die het front optisch breder maakt. De voorstijlen rijzen bijna naadloos omhoog uit de motorkap en de voerspatschermen, waardoor een beschermende boog wordt gevormd die u extra veiligheid geeft.

De brede wielkasten, met de nauw op de carrosserie aansluitende

wielen, accentueren het karakter van de nieuwe Fiat-sedan die onwankelbaar op de weg ligt. Het profiel, met de sterk hellende voorruit en de oplopende achtersteven, is tot stand gekomen op basis van uitgebreid windtunnelonderzoek.

Volg nu het sterk gewelfde dak, dat het dynamische karakter van de

sportieve sedan accentueert en tegelijk wijst op de enorme interieurruimte die tot de grootste in deze klasse behoort. Laat uw blik gaan over de achterstijlen, die sierlijk zijn gebogen en naadloos aansluiten op het glas van de achterklep.

Vergeet ook niet de achterkant te bewonderen. De grote bagageklep



is in meerdere vlakken gewelfd en op nagenoeg onzichtbare wijze verbonden met de spatschermen, waarin als edelstenen de origineel gestileerde achterlichten zijn gevat. De verfijnde elegantie van de achtersteven wordt gecompleteerd door het ingebouwde derde remlicht.

- Een innovatief design, dat rationeel en tegelijk elegant is.

- Interieur dat tot de ruimste in deze klasse behoort.

- Origineel gestileerde achterlichten, die veilig verzonken in de spatschermen zijn gemonteerd, en een derde remlicht.

- Beschermlijst langs de gehele omtrek van de carrosserie.



**DE VEILIGHEID BEGINT
MET HET COMFORT**

Maak het u gemakkelijk. De Fiat Brava ontvangt u in een ruim en licht interieur. Dit is volgens de meest stringente ergonomische criteria ingericht, terwijl ook veel zorg is besteed aan de geluidsisolatie en de klimaatregeling.

Het lichtgrijze dashboard is aantrekkelijk gestileerd en prominent aanwezig in het interieur. De natuurlijke, vloeiende lijnen harmoniëren met het design van de carrosserie. Aan passagierszijde wijkt de onderrand van het dashboard iets terug, waardoor extra beenruimte is verkregen.

De portierpanelen sluiten harmonieus aan op de licht gebogen uiteinden van het dashboard. Het geheel vormt een brede, beschermende boog rond de voorpassagiers.

De anatomisch geprofileerde stoelen zijn voorzien van een energie-absorberende rugleuning en een inwendige dwarsbalk die, in geval



van een botsing, voorkomt dat het lichaam naar voren schuift ('anti-submarining').

Om maximaal te profiteren van de functionaliteit van het vijfdeursconcept, is de achterbank van de Fiat Brava neerklapbaar om extra bagage te kunnen vervoeren.

Het stuurwiel en de bestuurdersstoel zijn in hoogte verstelbaar, zodat u altijd de ideale rijpositie kunt vinden. Het uitgebreide instrumenten-

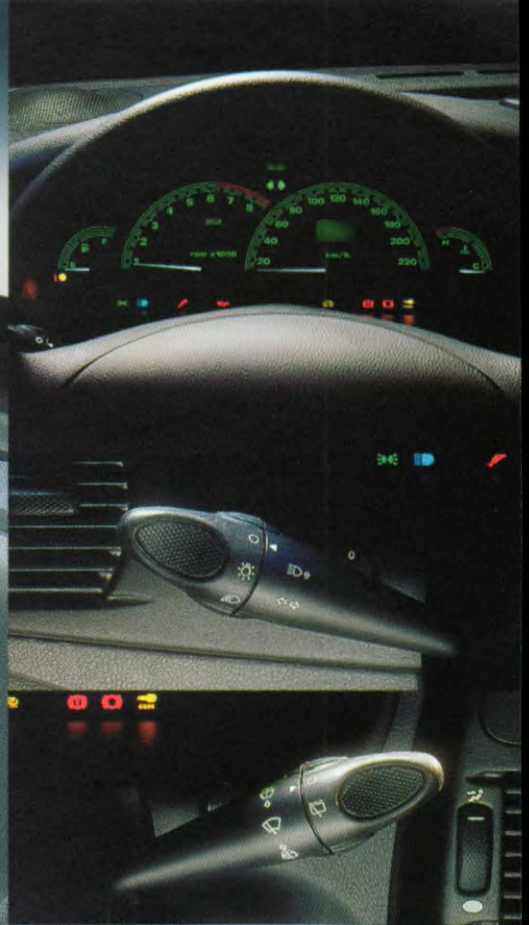


paneel is in een oogopslag af te lezen en alle bedieningsorganen bevinden zich direct binnen handbereik.

De Brava wordt standaard geleverd met een bijzonder originele radio/cassettespeler, die qua styling geheel op de auto is afgestemd en gemakkelijk door de bestuurder en de voorpassagier kan worden bediend.

Het op maat gemaakte ontwerp heeft tevens als voordeel dat het toestel niet in een andere auto past, waardoor diefstal wordt ontmoedigd. Op bestelling is een nog verfijndere audio-installatie verkrijgbaar, compleet met zes luidsprekers en alle noodzakelijke voorbereidingen voor het aansluiten van een CD-speler.





Het krachtige verwarmings- en ventilatiesysteem is uitgerust met afzonderlijke toevoerkanalen voor de achterpassagiers om de lucht gelijkmatig over het interieur te verdelen. De 'bi-level' functie zorgt dat de lucht op hoofdhoogte koeler is dan op beenhoogte, waardoor het fysieke comfort van de inzittenden

verder wordt verhoogd. Het systeem is tevens voorzien van een recirculatiestand. Een airconditioning met een microfilter tegen stof en stuifmeel is tegen meerprijs leverbaar.

Vanaf de SX-versie is het instrumentenpaneel voorzien van een toerenteller.

De primaire bedieningsfuncties zijn gegroepeerd op twee stuurkolomshakelaars.

De schakelaars van de elektrische ruitbediening bevinden zich in de portierhandgrepen.

De elektrisch verstel- en verwarmbare buitenspiegels van de ELX-versie zijn in de kleur van de carrosserie uitgevoerd.



MOTOREN: DE NIEUWE GENERATIE.

MOTOREN

1.4 12v (80 pk/59 kW, 170 km/h)

1.6 16v (103 pk/76 kW, 180 km/h)

1.8 16v (113 pk/83 kW, 190 km/h)

1.9 D (65 pk/48 kW, 155 km/h)



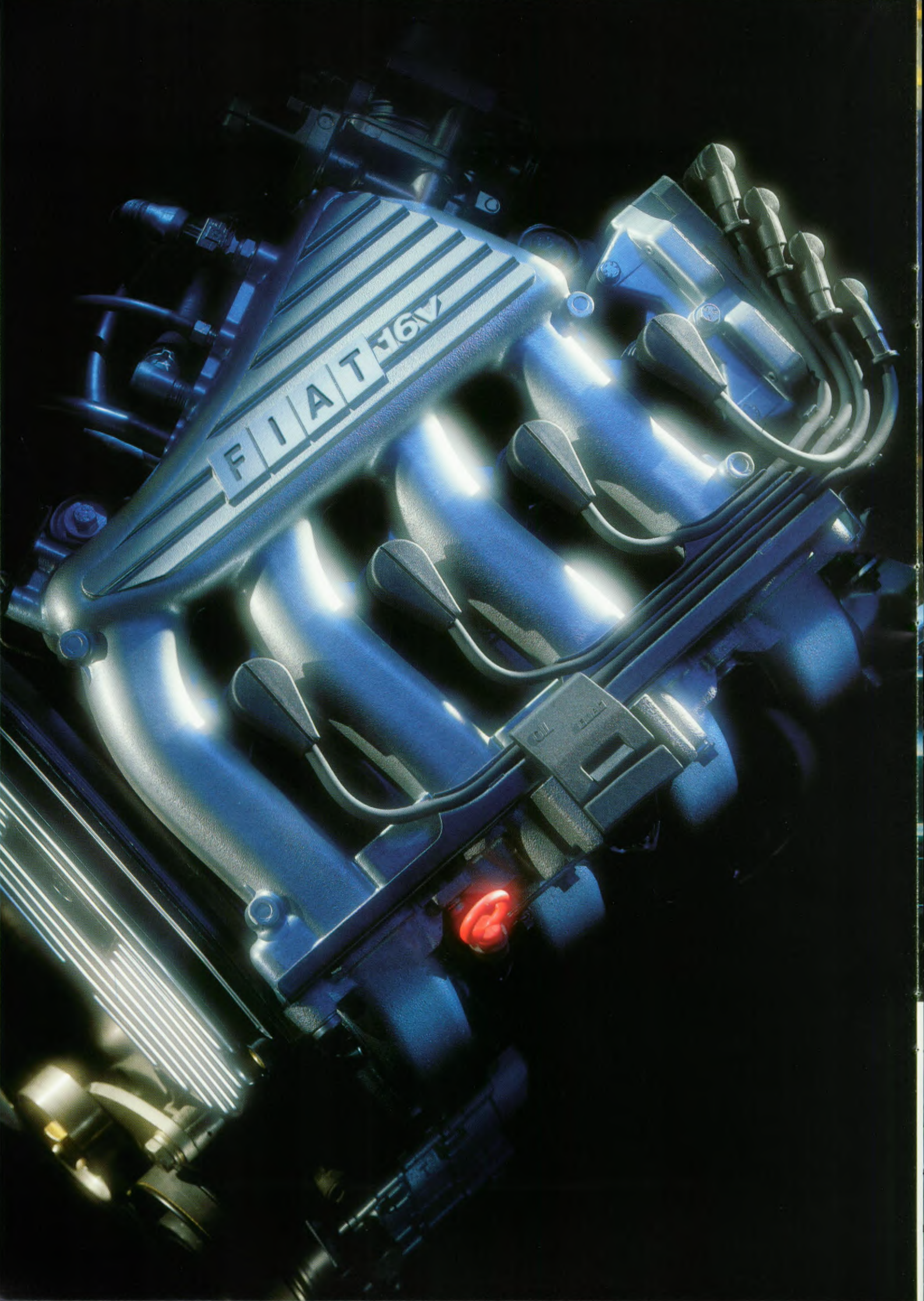
Veel mensen denken dat je gefortuneerd moet zijn om van optimaal rijplezier te kunnen genieten. Niets is minder waar. We zijn er in geslaagd om deze 'luxe' binnen het vriendelijke budget van de Fiat Brava te verwezenlijken.

De Fiat Brava is leverbaar met vier verschillende motoren – drie

benzineversies en een diesel – die stuk voor stuk over uitgelezen kwaliteiten beschikken: hoge prestaties, bescheiden brandstofverbruik, grote betrouwbaarheid en duurzaamheid, alsmede een minimale onderhoudsbehoefte.

De drie benzinemotoren zijn geheel nieuw. Ze zijn allemaal

volgens het multikleppenconcept gebouwd en behoren tot de nieuwste generatie modulaire motoren van Fiat. Motoren die met de meest geavanceerde informatica zijn ontwikkeld en op ultramoderne wijze worden geproduceerd: vanaf het ontwerp tot aan de kwaliteitscontrole speelt de computer een grote rol.



Deze perfectie komt niet alleen tot uiting in de kwaliteit en de draaikarakteristiek van de motoren, maar ook in de milieu-eigenschappen. Zo voldoen alle benzineversies al aan de Europese 'Fase 2'-emissionormen die pas in 1997 van kracht worden.

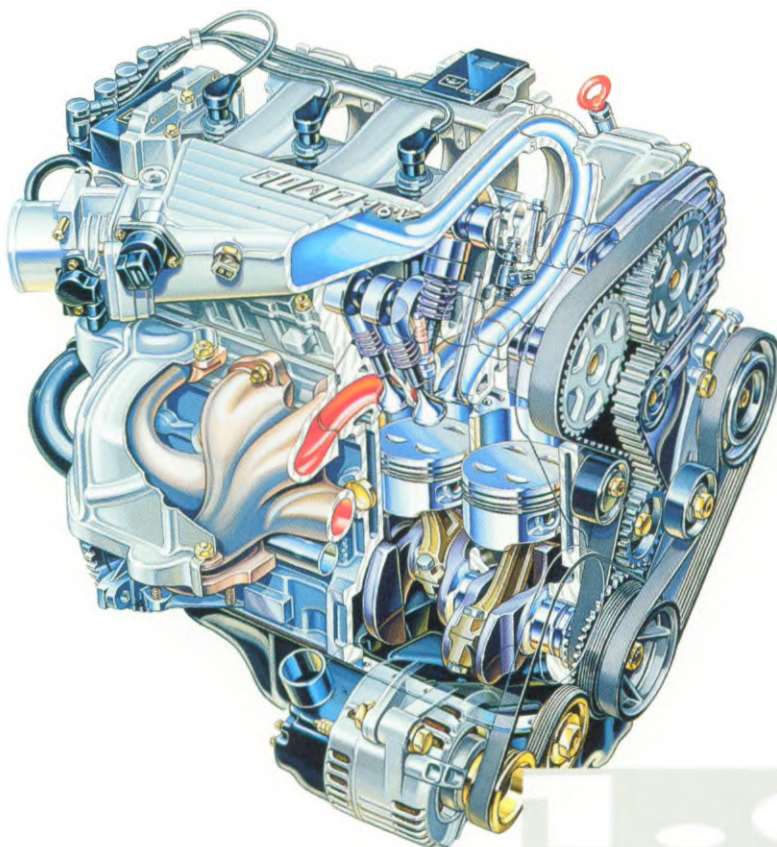
De 1.4 12v-motor biedt een optimale verhouding tussen prestaties en kilometerkosten. De 1.6 16v onderscheidt zich door z'n prettige rij karakter en bescheiden brandstofverbruik. De 1.8 16v combineert rijcomfort met een hoog koppel over een breed toerenbereik. Het motorenprogramma wordt gecompleteerd door een atmosferische dieselmotor van 1929 cm³.

1.4. 12V: VLOT EN ZUINIG

De 1,4 liter 12-kleppenmotor is de kleinste van de familie. De lichtmetalen cilinderkop telt 3 kleppen per cilinder, die bediend worden door een bovenliggende nokkenas met tandriemaandrijving. Injectie en ontsteking worden elektronisch bestuurd door een managementsysteem van het type SPI Monomotronic en de motor vraagt nagenoeg geen onderhoud dankzij de hydraulische klepstoters en een automatische riemspanner. Deze vlotte motor levert een maximum vermogen van 80 DIN pk (59 kW) bij 6000 t/min, waarmee een topsnelheid van

170 km/h kan worden behaald.

De aanwezigheid van 3 kleppen per cilinder (1 uitlaat- en 2 inlaatkleppen) is een garantie voor een hoog rendement, terwijl de directe bediening voor een eenvoudig en licht kleppenmechanisme zorgt. De motor combineert pittige prestaties met een



grote souplesse (90% van het maximum koppel wordt al bij 2200 t/min bereikt). Bovendien springt hij zuinig met brandstof om: bij 120 km/h is het verbruik 7 liter/100 km en in stadsverkeer 9,2 l/100 km.

12v

Cilinderinhoud 1370 cm³

80 DIN pk (59 kW) bij 6000 t/min

112 Nm bij 2750 t/min

Viercilinder-lijnmotor met drie kleppen per cilinder, enkele bovenliggende nokkenas en hydraulische klepstoters. Centrale benzine-inspuiting en verdelerloze ontsteking, op geïntegreerde wijze bestuurd door elektronisch managementsysteem.

16v

Cilinderinhoud 1581 cm³

103 DIN pk (76 kW) bij 5750 t/min

144 Nm bij 4000 t/min

Viercilinder-lijnmotor met vier kleppen per cilinder, dubbele bovenliggende nokkenas en hydraulische klepstoters. Sequentiële multipoint-injectie en verdelerloze ontsteking, op geïntegreerde wijze bestuurd door elektronisch managementsysteem.



1.6 16V: STERK EN EVENWICHTIG

De 1,6 liter 16-kleppenmotor onderscheidt zich door een dubbele bovenliggende nokkenas (bediend door een tandriem) en hydraulische klepstoters. Een nieuw managementsysteem van Weber-Marelli regelt de multi-point-injectie en de verdelerloze ontsteking. De elektronische regeleenheid zorgt voor soepele draaieigenschappen en een minimale uitlaatemissie onder alle rijomstandigheden. De 1.6 16v-motor heeft een vermogen van 103 DIN pk (76 kW) bij 5750 t/min, wat goed is voor een topsnelheid van 180 km/h.

Bij de ontwikkeling van deze motor is speciale aandacht besteed aan de optimalisering van de gasstromingen, waarbij met computersimulatietechnieken de ideale vorm van de inlaat- en uitlaatkanalen is bepaald. Op dezelfde wijze is de geometrie voor de verbrandingskamer geoptimaliseerd, teneinde het verbrandingsproces te versnellen en de emissie van schadelijke stoffen te reduceren.

1.8 16V: KRACHTIG EN SOEPEL

De 1,8 liter 16-kleppenmotor is bestemd voor het topmodel van het Fiat Brava-gamma. Net als de andere krachtbronnen van de nieuwe familie, is hij ontworpen op een maximale efficiency in

termen van prestaties en zuinigheid, gekoppeld aan geringe uitlaatemissies en een groot rijcomfort. Om de trillingen tot een minimum te reduceren, is de krukas voorzien van acht contragewichten en een torsiedemper. Het ontstekingsstelsel is uitgerust met een actieve detonatieregeling. Door de ontstekingsvervroeging van elke cilinder tot tegen de detonatiegrens af te regelen, worden maximale prestaties met een minimaal specifiek brandstofverbruik gecombineerd. Daarnaast vormen de afzonderlijke bobines voor iedere cilinder en de sequentiële, gefaseerde insputing een extra garantie voor betrouwbaarheid.

Met een vermogen van maar liefst 113 DIN pk (83 kW) bij 5800 t/min biedt deze motor volop sportief rijplezier: van 0 naar 100 km/h in zo'n 10 seconden en een topsnelheid van ruim 190 km/h.



1.9 D: BRILJANT EN ECONOMISCH

De 1,9 liter diesel is een viercilinder-lijnmotor met aluminium cilinderkop en

bovenliggende nokkenas, aangedreven door een tandriem die ook de brandstofinspuitpomp bedient. De kleppen worden rechtstreeks bediend, zonder tussenkomst van tuimelaars, wat de betrouwbaarheid ten goede komt. De 1.9 D is een stille en robuuste motor, die op evenwichtige wijze briljante prestaties koppelt aan bescheiden kilometerkosten: het vermogen bedraagt 65 DIN pk (48 kW) bij 4600 t/min, de topsnelheid ligt op 155 km/h en bij 90 km/h verbruikt de Brava 1.9 D slechts 4,9 liter per 100 km (1 op 20,4).



1.8 16v

Cilinderinhoud 1747 cm³

113 DIN pk (83 kW) bij 5800 t/min

154 Nm bij 4400 t/min

Viercilinder-lijnmotor met vier kleppen per cilinder, dubbele bovenliggende nokkenas en hydraulische klepstoters. Sequentiële multipoint-injectie en verdelerloze ontsteking, op geïntegreerde wijze bestuurd door elektronisch managementsysteem. Elke cilinder voorzien van eigen bobine en afzonderlijke, selectieve detonatieregeling.

De 1.8 16v-motor levert temperamentvolle prestaties en koppelt een groot rijcomfort aan een minimale onderhoudsbehoefte.

1.9 D

Cilinderinhoud 1929 cm³

65 DIN pk (48 kW) bij 4600 t/min

119 Nm bij 2000 t/min

Viercilinder-lijnmotor met bovenliggende nokkenas, aangedreven door tandriem. Indirecte brandstofinspuiting in vóórverbrandingskamers.



BIJ HET CONSTRUEREN VAN EEN AUTO MOET MET ONEINDIG VEEL FACTOREN REKENING WORDEN GEHOUDEN

De Fiat Brava is gebaseerd op een hoogontwikkeld technisch concept, dat zich op de weg vertaalt in een perfect controleerbaar en voorspelbaar rijgedrag.

Dit betekent dat de auto onversneden rijgenoeien combineert met het allerhoogste niveau van dynamische veiligheid.

Om dit resultaat te bereiken, zijn krachtige en soepele motoren alleen niet genoeg, maar moeten alle mechanische componenten precies op elkaar zijn afgestemd, zoals de instrumenten van een groot orkest.

DE WIELOPHANGING

De Fiat Brava heeft rondom onafhankelijk geveerde wielen. Op de voorwielen wordt gebruik gemaakt van McPherson-veerelementen met gedesaxeerde schroefveren, dwarsgeplaatste smeedstalen wieldraagarmen, een stabilisatorstang en hydraulische schokdempers die aan de carrosserie zijn bevestigd met speciale rubber blokken. Deze bestaan niet – zoals gebruikelijk – uit twee helften maar zijn gevulcaniseerd, waardoor een ideale oplossing is verkregen om de geluidsoverdracht te verminderen en de handelbaar-

heid te verbeteren door een directer 'contact' tussen bestuurder en weg.

De achterwielophanging met 'getrokken' draagarmen, schroefveren en een stabilisatorstang is op een H-vormig subframe gemonteerd dat met trillingsdempers aan de carrosserie is bevestigd. Snel reagerende gasdrukschokdempers garanderen een optimale adhesie van de banden.

DE CARROSSERIE

Deze beschikt over een torsiestijfheid die tot de hoogste in z'n klasse behoort (80.000 daN/rad). In de praktijk komt dit tot uiting in een vlekkeloze wegligging en een enorme stabiliteit van de auto, vooral op slechte wegen. Door de afwezigheid van trillingen en bijgeluiden wordt bovendien het comfort bevorderd.

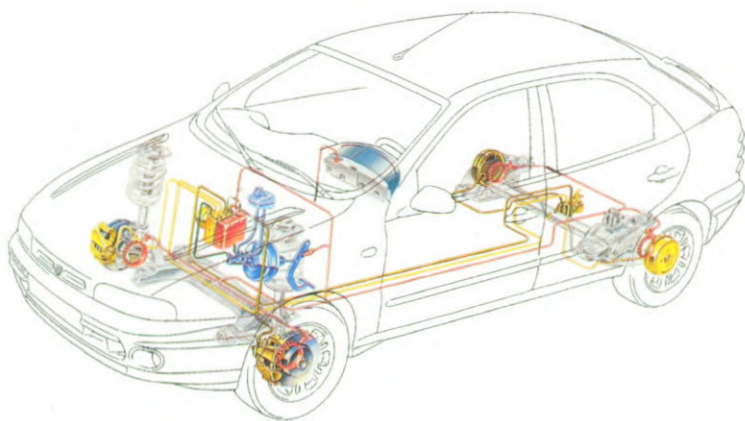
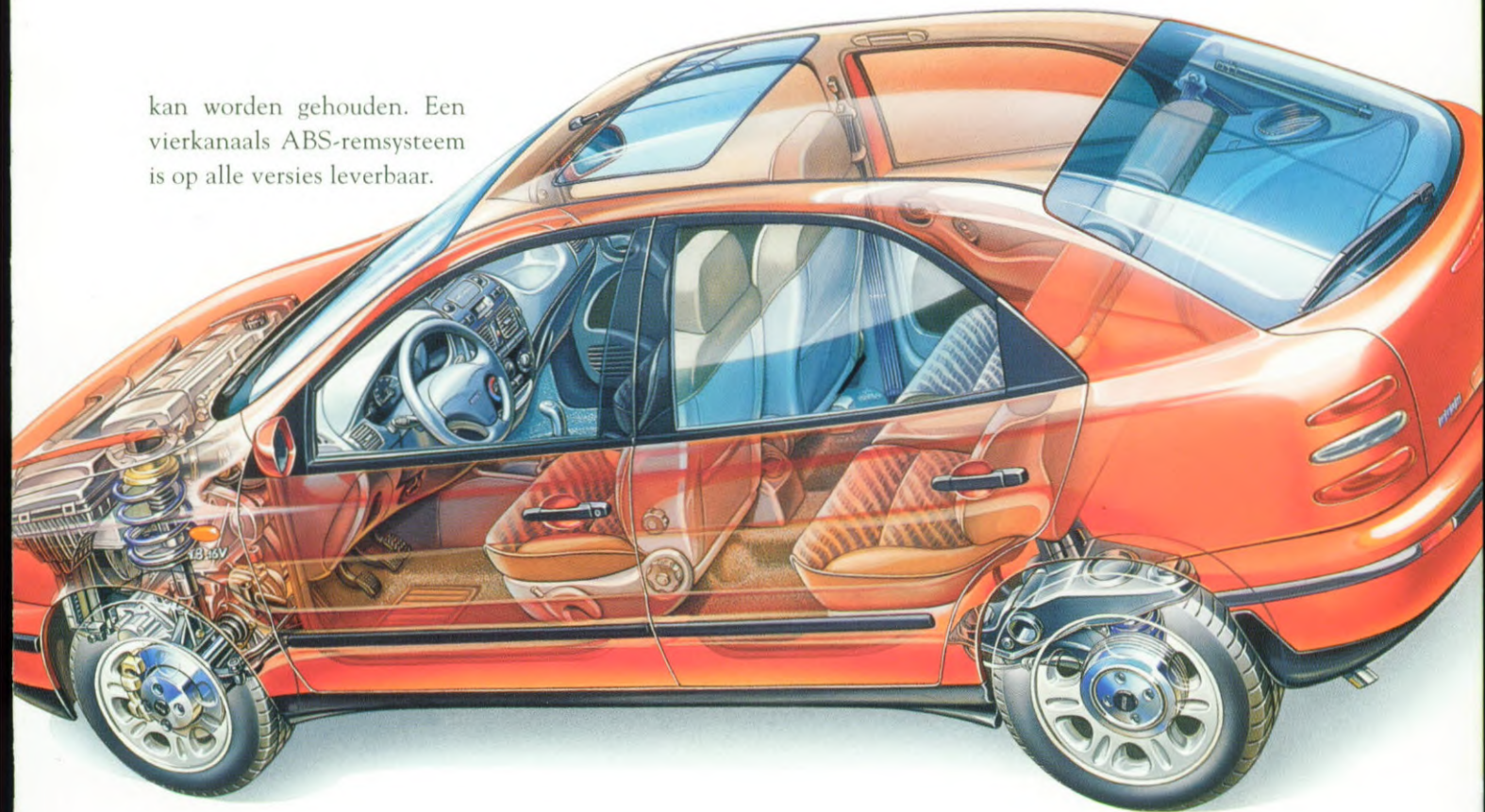
DE STUURINRICHTING

Alle versies van de Fiat Brava zijn standaard uitgerust met een bekrachtigde stuurinrichting van het tandheugeltype. Het systeem is op comfort afgestemd en kan met geringe inspanning worden bediend.

HET REMSYSTEEM

Het diagonaal gescheiden tweekrings-remsysteem met bekrachtiger en remdrukregelaar, garandeert dat de auto ook bij een eventueel defect in een van de remcircuits perfect onder controle

kan worden gehouden. Een vierkanaals ABS-remsysteem is op alle versies leverbaar.



De rondom onafhankelijke wielophanging met nauwkeurig afgestemde geometrie levert een belangrijke bijdrage aan de grote rijveiligheid.

Een vierkanaals ABS-remsysteem is als optie leverbaar op alle versies.



VEILIGHEID, GEEN WOORDEN.

De Fiat Brava stelt zich niet tevreden met de huidige veiligheidseisen, maar loopt al vooruit op de toekomstige normen.

De versterkte carrosserie heeft een geprogrammeerde vervormingskarakteristiek. Dit betekent dat de auto op sommige punten 'meegeeft' en op andere plaatsen extra weerstand biedt, waardoor bij een aanrijding de energie van de klap geleidelijk wordt geabsorbeerd. Het is dan ook niet verwonderlijk dat de Fiat Brava met succes de zwaarste 'crash tests' heeft doorstaan en nu al voldoet aan de Europese normen die pas in 1997 van kracht worden. Tot deze toekomstige eisen behoort ook de offside-test, waarbij de auto met een snelheid van 55 km/h schuin van voren tegen een betonblok botst. Rondom het inzittendencompartiment is een onvervormbare veiligheidskooi geconstrueerd met o.a. een dwarsbalk in het dashboard en versterkingsprofielen in de vloer, de midtunnel en de portierdorpels. De verstevigingsbalken in de portieren bieden effectieve bescherming tegen flankbotsingen.

De stoelen, met energie-absorberende rugleuning, zijn voorzien van een ingebouwde dwarsbalk om te voorkomen dat de inzittenden bij een botsing onder de veiligheidsgordels door naar voren schuiven (anti-submarining). Het frame van de achterbank is versterkt met een extra beschermingsbalk. Alle zitplaatsen hebben verstelbare hoofdsteunen en voorin worden veiligheidsgordels toegepast met automatische spanners. Het EAS-stuurwiel (Energy Absorbing Steering wheel) is in het midden voorzien van een samendrukbare element, terwijl ook de stuurkolom bij een frontale botsing in elkaar schuift. Alle versies zijn uitgerust met een derde remlicht, zoals in 1997 verplicht wordt gesteld.

Een airbag aan bestuurderszijde is standaard, terwijl tegen meerprijs ook een airbag aan passagierszijde leverbaar is.

Verder zijn alle versies uitgerust met FPS (Fire Protection System), bestaande uit een veiligheidsschakelaar en een dubbele anti-lekklep om te garanderen dat bij een krachtige botsing ogenblikkelijk de brandstoftoevoer wordt onderbroken. Dit is momenteel het



modernste en meest ingeni-euze systeem om de risico's van brand bij een ongeval tot een minimum te beperken. Ook op de brandstoftank zelf, die uit schokbestendig materiaal is vervaardigd, is een terugslagklep gemonteerd om te verhinderen dat de tank leegloopt indien de auto over de kop mocht slaan.

Maar dat is niet alles. Want behalve aan uw veiligheid hebben wij ook aan uw gemoedsrust gedacht. De Fiat

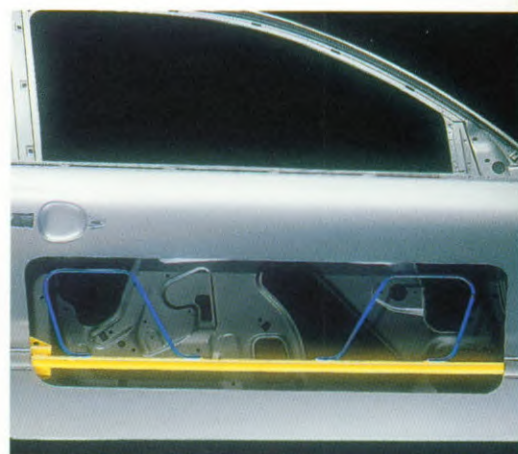
Brava wordt namelijk ook beveiligd wanneer hij stilstaat. Iedere versie is hiertoe standaard uitgerust met het unieke Fiat CODE-start-blokkeersysteem. Dit werkt met een elektronische contactsleutel die bij het starten een codesignaal zendt naar de centrale regeleenheid van de motor. Wanneer deze niet het juiste codesignaal ontvangt, worden de essentiële motorfuncties geblokkeerd zodat de motor niet kan worden gestart.



De dwarsbalk achter de rugleuning van de achterbank biedt extra bescherming bij een staartbotsing.

De verstevigingsbalken in de portieren beschermen de inzittenden in geval van een flankbotsing.

De carrosserie is voorzien van een veiligheidskooi.



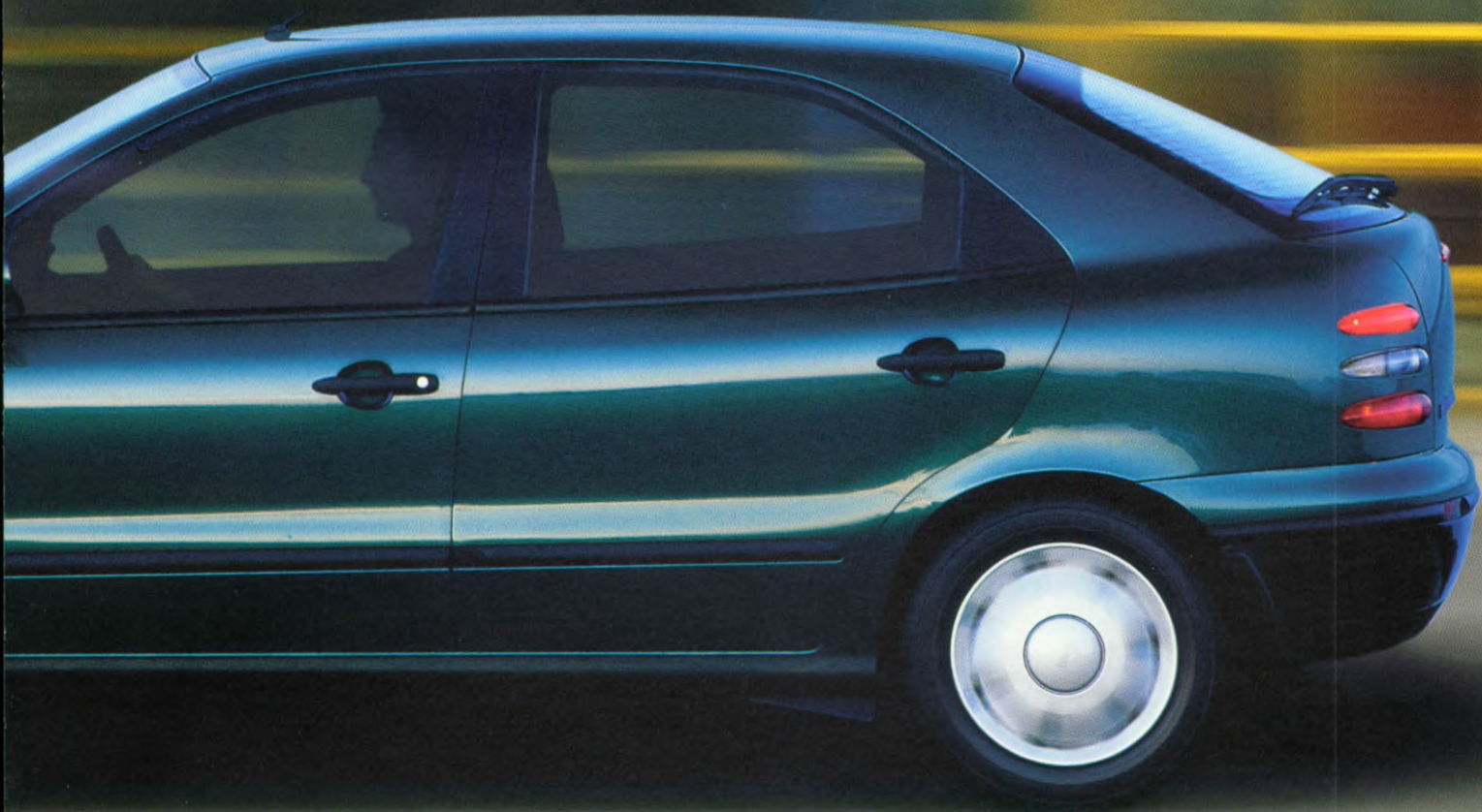


S·SX

EEN SOLIDE INVESTERING.

Wanneer u het comfort, de interieurruimte en de riante bagagemogelijkheden van een robuuste sedan wilt combineren met dynamische prestaties en bescheiden kosten, dan is de Fiat Brava S de ideale auto voor u.

De Brava S is een compacte vijfdeursauto voor werk en vrije tijd



die zich zowel in de stad als op de snelweg uitstekend thuisvoelt. Het interieur, dat met stof in een fleurig en sportief dessin is bekleed, biedt comfortabel plaats aan maximaal vijf personen.

De standaarduitrusting is bijzonder compleet en omvat onder meer een harmonieus in het dash-

board geïntegreerde radio met cassettespeler. Tot de overige voorzieningen die u in staat stellen om maximaal ontspannen te rijden, behoren een stuurwiel en een bestuurdersstoel met hoogteverstelling, evenals een verwarmings- en ventilatiesysteem met 'bi-level' functie en recirculatiemogelijkheid.

Wanneer u prijs stelt op verfijnde details, zoals bumpers die in de kleur van de carrosserie zijn uitgevoerd, dan gaat uw voorkeur vast en zeker uit naar de Fiat Brava SX, die over een nog rijkere uitrusting beschikt.

Stap aan boord en kijk rond. Let eens op het instrumentenpaneel



dat een toerenteller en een complete serie controlelampjes bevat om alle vitale functies van uw Fiat Brava onder controle te houden. De ruiten in de voorportieren worden elektrisch bediend. Ook stuurbekrachtiging behoort tot de standaarduitrusting; het toegepaste systeem heeft als bijzonder-

heid dat het in de stad aanzienlijk lichter werkt dan op de buitenweg, waar voor een optimaal gevoel van wegcontact een grotere precisie is vereist.

Met de Fiat Brava SX is het reizen nooit een inspanning, maar een plezier om met volle teugen van te genieten.

FIAT BRAVA S - STANDAARDUITRUSTING

- Stuurbekrachtiging
- Brandpreventionsysteem (FPS)
- Twee buitenspiegels
- Derde remlicht
- Ruiten van getint glas
- Van binnenuit te openen achterklep
- In hoogte verstelbaar stuurwiel
- Verwarmings- en ventilatiesysteem met luchtrecirculatiefunctie
- In hoogte verstelbare bestuurdersstoel
- Gordelspanners op voorste veiligheidsgordels
- Airbag voor bestuurder
- Fiat CODE-startblokkering
- 'Basic' autoradio (2 x 10W)

FIAT BRAVA SX - STANDAARDUITRUSTING

Extra voorzieningen ten opzichte van S-versie

- Bumpers in kleur van carrosserie
- Centrale portiervergrendeling
- Elektrisch bedienbare voorste zijruiten
- Toerenteller
- In twee delen neerklapbare achterbank met hoofdsteunen

	S - SX	SX	S - SX
	1.4	1.6	1.9 D
Cilinderinhoud (cm ³)	1370	1581	1929
Vermogen in DIN pk (kW)	80 (59)	103 (76)	65 (48)
bij t/min	6000	5750	4600
Koppel in Nm	112	144	119
bij t/min	2750	4000	2000
Topsnelheid (km/h)	170	180	155
Acceleratie van 0 - 100 km/h (sec)	13,9	11,5	17,8
Verbruik volgens ECE-norm (l/100 km):			
bij 90 km/h	5,3	5,6	4,9
bij 120 km/h	7,0	7,5	6,9
stadscyclus	9,2	9,5	6,6

Het stuurwiel en de bestuurdersstoel zijn in hoogte verstelbaar.

De instrumentenpaneel van de Brava SX is voorzien van een toerenteller.

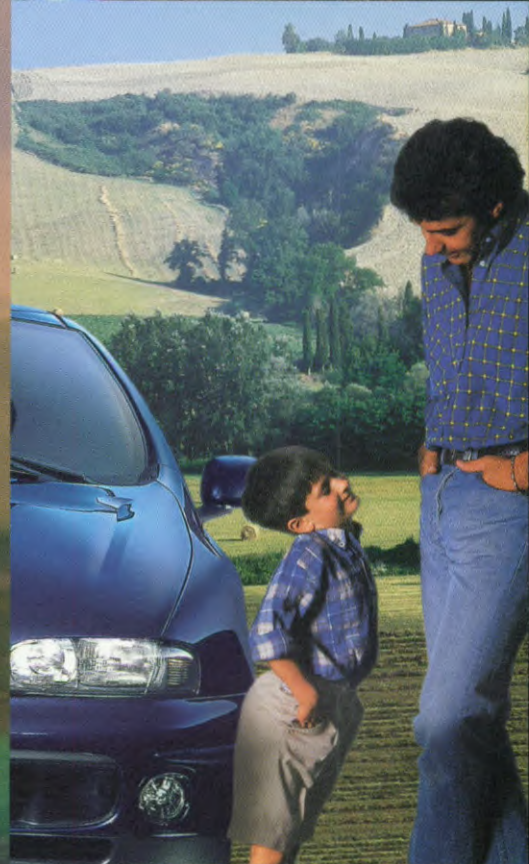
De Brava SX onderscheidt zich verder door bumpers die in de kleur van de carrosserie zijn uitgevoerd.





EL
ELEGANTIE
TOT IN DE DETAILS.

De Fiat Brava EL is een auto die op evenwichtige wijze elegantie met rationaliteit combineert. De schoonheid van het design wordt geaccentueerd door speciaal gestileerde wielsierdeksels en door bumpers die in dezelfde kleur als de carrosserie zijn uitgevoerd. Veelzeggende details die tekenend zijn



voor het exclusieve karakter van de Brava EL.

Maar laat u niet alleen door het uiterlijk verleiden. Neem plaats in het ruime, lichte en gastvrije interieur om te ontdekken wat Fiat onder een ideale reisambiance verstaat. Een ambiance waarin comfort een concreet concept is, dat u met

uw handen kunt aanraken. Zo is het dashboard uitgevoerd in behaaglijk zacht en veilig materiaal. De stoelen en de portierpanelen zijn met velours bekleed, terwijl tegen meerprijs een in leer uitgevoerde bekleding leverbaar is.

Probeer hoe makkelijk het is om de ideale rijpositie te vinden: het

stuurwiel is in hoogte verstelbaar, net als de bestuurdersstoel die bovendien over een regelbare lende-steun beschikt. De achterbank is voorzien van drie anatomisch gevormde hoofdsteunen, die volledig inzinkbaar in de bovenrand van de rugleuning zijn geïntegreerd. Bovendien kan de achterbank in



twee afzonderlijke delen naar voren worden geklapt om de bagageruimte verder te vergroten.

De ruiten in de voorportieren worden elektrisch bediend, waarbij het mogelijk is om de ruit aan bestuurderszijde met één druk op de schakelaar automatisch te openen of te sluiten.

Het dashboard huisvest een complete serie instrumenten die door hun duidelijke layout gemakkelijk afleesbaar zijn. Het check-panel zal u tijdens de rit

onmiddellijk waarschuwen wanneer de portieren niet goed gesloten zijn of een remlicht defect is. In de Fiat Brava EL heeft u alles onder controle!

Een belangrijke bijdrage aan het rijplezier levert de stuurbevestiging; het toegepaste systeem heeft als bijzonderheid dat het in de stad aanzienlijk lichter werkt dan op de buitenweg, waar voor een optimaal gevoel van wegcontact een grotere precisie is vereist.

FIAT BRAVA EL - STANDAARDUITRUSTING

Extra voorzieningen ten opzichte van SX-versie

- Speciale wielsierdeksels
- Check-panel (sluiting portieren/werking remlichten)
- Velours interieurbekleding
- In zacht schuimmateriaal uitgevoerd dashboard
- Bestuurdersstoel met verstelbare lendesteun
- 'One touch' bediening van ruit aan bestuurderszijde

EL 1.6

Cilinderinhoud (cm ³)	1581
Vermogen in DIN pk (kW)	103 (76)
bij t/min	5750
Koppel in Nm	144
bij t/min	4000
Topsnelheid (km/h)	180
Acceleratie van 0 - 100 km/h (sec)	11,5
Verbruik volgens ECE-norm (l/100 km):	
bij 90 km/h	5,6
bij 120 km/h	7,5
stadscyclus	9,5

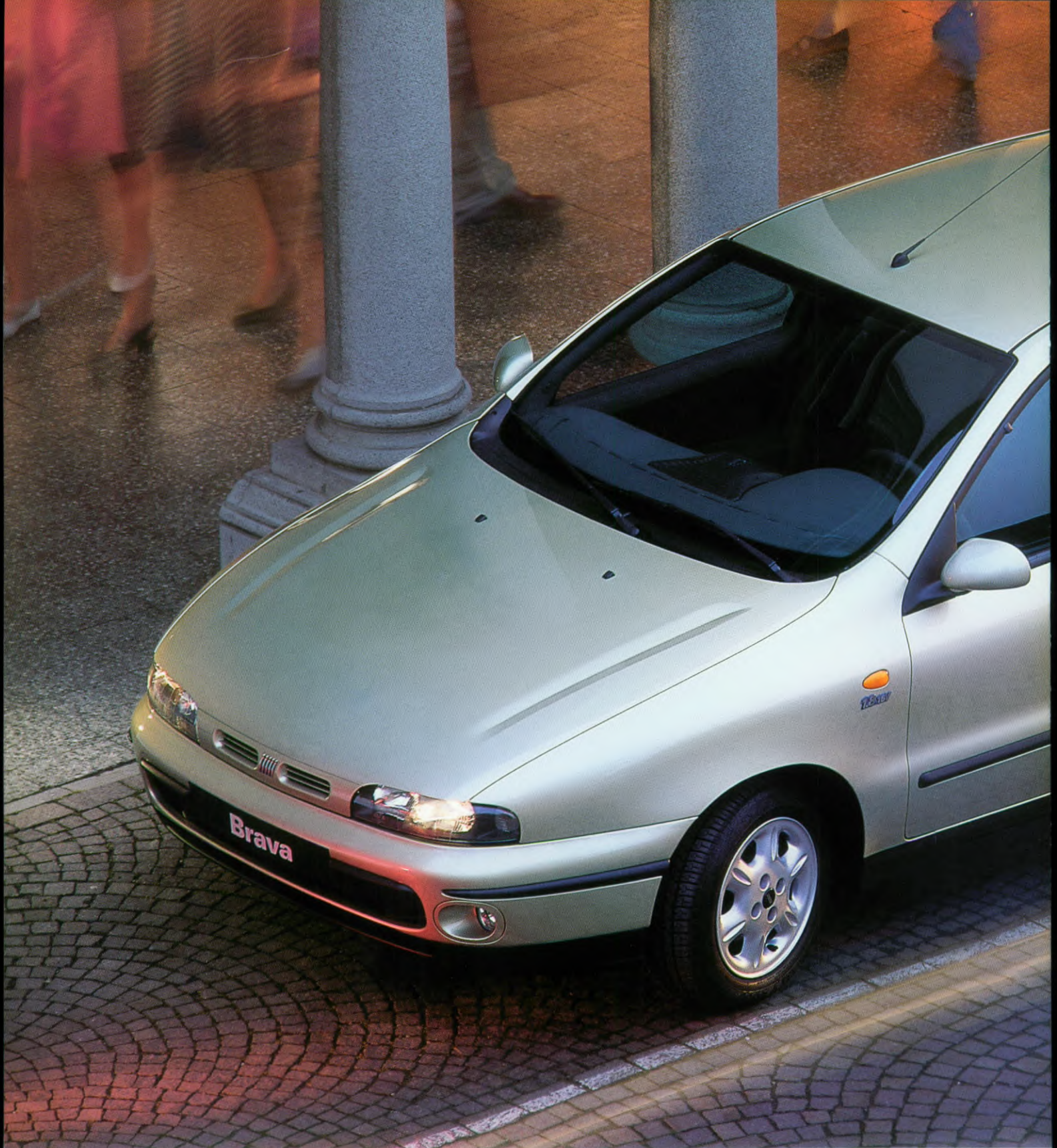
De achterbank is voorzien van drie anatomisch gevormde hoofdsteunen, die volledig inzakbaar in de bovenrand van de rugleuning zijn geïntegreerd.

Een elektrisch bediend schuif-/kanteldak is tegen meerprijs leverbaar.

De bagageruimte is niet alleen groot maar ook regelmatig gevormd.

De Fiat Brava EL is uitgerust met wielsierdeksels van het type 'elite'.





ELX
EEN KLASSE
APPART.

De Fiat Brava ELX is het absolute topmodel van het gamma. Een model dat zich qua elegantie, aankleding, uitrusting en leverbare opties aan de top van het gamma plaatst.

Een blik op de details zal u overtuigen. De buitenspiegels en de bumpers zijn in de kleur van de



carrosserie uitgevoerd en de auto is standaard uitgerust met dynamische brede banden (185/60-14"), die om fraaie lichtmetalen velgen zijn gemonteerd. De mistlampen liggen diep in de voorbumper verzonken, waar ze geen gevaar lopen om bij het parkeren te worden beschadigd.

Stap in en werp, voordat u weg-

rijdt, eerst een blik op de interieur-details. Het sierlijke dashboard, uitgevoerd in zacht materiaal, is voorzien van een exclusieve 4x30W radio met 6 luidsprekers en alle benodigde voorzieningen voor het aansluiten van een CD-speler. De stoelen en de portierpanelen zijn met exclusief velours bekleed. Maar

u kunt de Brava ELX ook bestellen met een chique leren bekleding.

Neem rustig de tijd om het stuurwiel en de stoel op de juiste hoogte in te stellen, en plaats vervolgens de elektrisch verstelbare buitenspiegels in de ideale stand. Vanuit deze 'maatwerk'-rijpositie hebt u een perfect zicht op de weg.



Vraag nu aan uw passagiers hoe het gesteld is met het comfort op de achterbank. Ze zullen u vast en zeker vertellen over de drie anatomisch gevormde hoofdsteunen, die volledig inzinkbaar in de bovenrand van de rugleuning zijn geïntegreerd: een ideale oplossing voor zowel het comfort als het zicht naar achteren. Ook zullen uw gasten volop waardering hebben voor de beenruimte, evenals voor het verwarmings- en ventilatiesysteem met speciale luchttoevoerkanalen naar het achtercompartiment.

Een ander aspect dat bewondering zal oogsten is de weldadige rust die in het interieur heerst, dankzij de hoogontwikkelde techniek van de mechanische componenten en de uitstekende geluidsisolatie. En om het de passagiers helemaal naar de zin te maken, zijn de ELX-versies zowel voorin als achterin voorzien van elektrische bedienbare ruiten.

Het ontdekken van alle kwaliteiten van uw Fiat Brava ELX maakt het reizen voor u, en voor uw medeinzittenden, tot een dagelijks terugkerend plezier.

FIAT BRAVA ELX - STANDAARDUITRUSTING

Extra voorzieningen ten opzichte van EL-versie

- Lichtmetalen velgen met 185/60 R 14-banden
- Mistlampen
- Elektrisch verstel- en verwarmbare buitenspiegels in de kleur van de carrosserie
- Elektrische ruitbediening, achter
- Radio 'High' (4 x 30W)

	ELX	
	1.6	1.8
Cilinderinhoud (cm ³)	1581	1747
Vermogen in DIN pk (kW)	103 (76)	113 (83)
bij t/min	5750	5800
Koppel in Nm	144	154
bij t/min	4000	4400
Topsnelheid (km/h)	180	190
Acceleratie van 0 - 100 km/h (sec)	11,5	10,3
Verbruik volgens ECE-norm (l/100 km)		
bij 90 km/h	5,6	5,9
bij 120 km/h	7,5	7,6
stadscyclus	9,5	9,9

De schakelaars van de elektrische bedienbare buitenspiegels.

Een airconditioning met pollenfilter is als optie leverbaar.

De mistlampen zijn op een veilige plaats in de bumper geïntegreerd.

Lichtmetalen velgen met 185/60 R 14-banden behoren tot de standaarduitrusting.



TECHNISCHE GEGEVENS

FIAT BRAVA

MOTOR

	1.4 S - SX	1.6 SX - EL - ELX
Aantal cilinders, plaatsing	viencilinder-lijnmotor, dwars voorin geplaatst	viencilinder-lijnmotor, dwars voorin geplaatst
Boring x slag (mm)	82 x 64,87	86,4 x 67,4
Cilinderinhoud (cm ³)	1370	1581
Compressieverhouding	9,85 : 1	10,15 : 1
Max. vermogen in DIN pk (kW) bij t/min	80 (59) / 6000	103 (76) / 5750
Max. koppel in kgm (Nm) bij t/min	11,4 (112) / 2750	14,7 (144) / 4000
Distributie	1 bovenl. nokkenas met hydraulische klepstoters	2 bovenl. nokkenassen met hydraulische klepstoters
Brandstoftoevoer	elektronisch geregelde SPI, geïntegreerd met ontsteking	elektronisch geregelde MPI, geïntegreerd met ontsteking
Ontsteking	elektronische verdelerloze ontsteking, geïntegreerd met injectiesysteem	

TRANSMISSIE

Aandrijving	op voorwielen	
Versnellingsbak, overbr.verhoudingen:		
1e versnelling	3,909 : 1	3,909 : 1
2e versnelling	2,158 : 1	2,238 : 1
3e versnelling	1,480 : 1	1,520 : 1
4e versnelling	1,121 : 1	1,156 : 1
5e versnelling	0,902 : 1	0,971 : 1
achteruit	3,818 : 1	3,909 : 1
Eindreductie (aantal tanden pignon/kroonwiel)	3,867 : 1 (15/56)	3,353 : 1 (17/57)

STUURINRICHTING

Type	tandheugelsysteem met bekrachtiging	
Diameter draaicirkel (m)	10,4	10,4

REMMEN (S = schijven; T = trommels)

Diameter voorremmen (mm)	S 257	S 257
Diameter achterremmen (mm)	T 180 (T 203 met ABS)	T 203

WIELOPHANGING

Voor	onafhankelijke ophanging van McPherson-type met dwarsgeplaatste ondersteuningsarm
Achter	onafhankelijke ophanging met naar achteren gerichte wieldraagarmen, bevestigd op de achteras

AFMETINGEN

Wielbasis (mm)	2540	2540
Spoorbreedte*, vóór/achter (mm)	1461/1463 (S) - 1451/1453 (SX)	1451/1453 (SX/EL) - 1439/1441 (ELX)
Lengte/breedte/hoogte* (m)	4,19/1,74/1,41	4,19/1,74/1,41
Inhoud bagageruimte (dm ³)	380 ÷ 1165	380 ÷ 1165

WIELEN

Banden	175/65 R 14	175/65 R 14 (EL) 185/60 R 14 (ELX)
--------	-------------	---------------------------------------

ELEKTRISCHE INSTALLATIE (12V)

Capaciteit accu (Ah)	40	50
Dynamo: maximum laadstroomsterkte (A)	65	75

GEWICHTEN - INHOUDEN

Rijklar gewicht (kg)	1065	1118
Inhoud brandstoftank (liter)	50	50

PRESTATIES

Topsnelheid (km/h)	170	180
Acceleratie van 0 - 100 km/h (sec) (2 personen + 20 kg)	13,9	11,5

BRANDSTOFVERBRUIK VOLGENS ECE-NORM (L/100 KM)

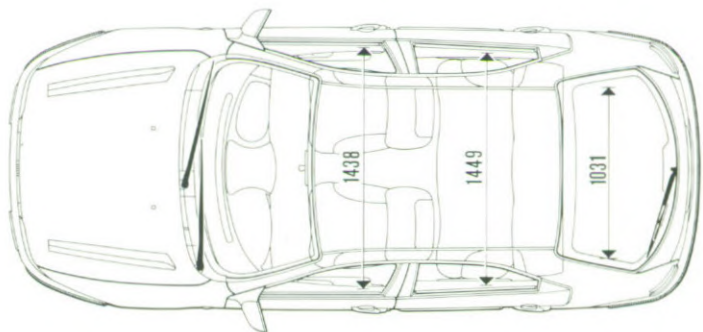
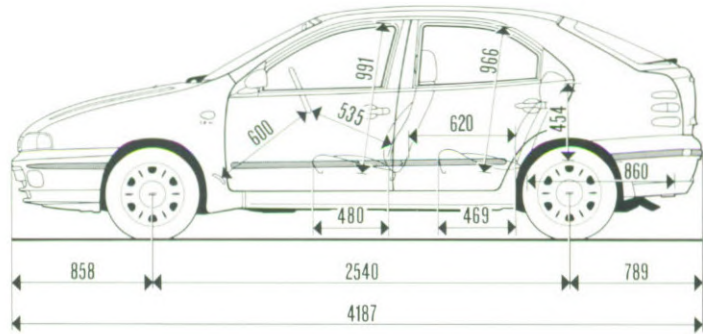
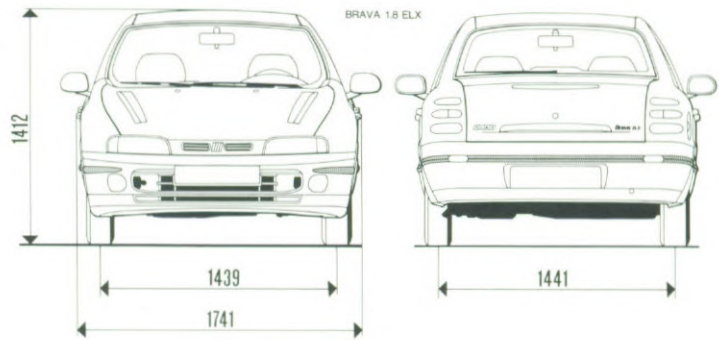
bij 90 km/h	5,3	5,6
bij 120 km/h	7,0	7,5
stadscyclus	9,2	9,5

* leeg

**1.8
ELX**

**1.9 D
S - SX**

viencilinder-lijnmotor, dwars voorin geplaatst	viencilinder-lijnmotor, dwars voorin geplaatst
82 x 82,7	82,6 x 90
1747	1929
10,3 : 1	21 : 1
113 (83) / 5800	65 (48) / 4600
15,7 (154) / 4400	12,1 (119) / 2000
2 bovenl. nokkassen met hydraulische klepstoters	1 bovenl. nokkassen
elektronisch geregelde MPI, geïntegreerd met ontsteking	indirecte inspuiting in vóórverbrandingskamers door compressie
3,909 : 1	3,909 : 1
2,238 : 1	2,238 : 1
1,520 : 1	1,444 : 1
1,156 : 1	1,029 : 1
0,971 : 1	0,816 : 1
3,909 : 1	3,909 : 1
3,353 : 1 (17/57)	3,562 : 1 (16/57)
10,4	10,4
S 257 (geventileerd) T 203	S 257 T 180 (T 203 met ABS)
wieldraagarmen, bevestigd aan subframe, en stabilisatorstang stijgt aan subframe, en stabilisatorstang	
2540	2540
1439/1441	1451/1453
4,19/1,74/1,41	4,19/1,74/1,41
380 ÷ 1165	380 ÷ 1165
185/60 R 14	175/65 R 14
50	60
75	65
1160	1137
60	60
190	155
10,3	17,8
5,9	4,9
7,6	6,9
9,9	6,6



UITRUSTING

	S		SX			EL	ELX	
	1.4	1.9 D	1.4	1.6	1.9 D	1.6	1.6	1.8
Stuurbechrachting	•	•	•	•	•	•	•	•
Brandpreventiesysteem (FPS)	•	•	•	•	•	•	•	•
Twee buitenspiegels	•	•	•	•	•	•	•	•
Derde remlicht	•	•	•	•	•	•	•	•
Ruiten van getint glas	•	•	•	•	•	•	•	•
Vanaf bestuurdersplaats te openen achterklep	•	•	•	•	•	•	•	•
In hoogte verstelbaar stuurwiel	•	•	•	•	•	•	•	•
In hoogte verstelbare bestuurdersstoel	•	•	•	•	•	•	•	•
Verwarmings-/ventilatiesysteem met recirculatie	•	•	•	•	•	•	•	•
In hoogte verstelbare voorste veiligheidsgordels met gordelspanners	•	•	•	•	•	•	•	•
Fiat CODE-startblokkeersysteem	•	•	•	•	•	•	•	•
Autoradio 'Basic' (2 x 10 W)	•	•	•	•	•	•	—	—
Autoradio 'High' (4 x 30W), incl. 6 luidsprekers en CD-voorbereiding	◊	◊	◊	◊	◊	◊	•	•
Bumpers in kleur van carrosserie	—	—	•	•	•	•	•	•
Toerenteller	—	—	•	•	•	•	•	•
Wielersdeksels 'Elite'	—	—	—	—	—	•	—	—
Lichtmetalen velgen met 185/60 R 14-banden	—	—	—	—	—	—	•	•
Check-paneel (sluiting portieren/werking remlichten)	—	—	—	—	—	•	•	•
Elektrische hoogteregeling koplampen	—	—	—	—	—	—	◊	◊
Bestuurdersstoel met verstelbare lendesteun	—	—	—	—	—	•	•	•
Comfortpakket: centrale portiervergrendeling + elektrisch bedienbare portierruit, voor	◊	◊	•	•	•	•	•	•
Zichtpakket: elektrisch verstel- en verwarmbare buitenspiegels in kleur van carrosserie + mistlampen	—	—	◊	◊	◊	◊	•	•
Functionaliteitspakket: in twee delen neerklapbare achterbank + hoofdsteunen, achter	◊	◊	•	•	•	•	•	•
ABS	◊	◊	◊	◊	◊	◊	◊	◊
Airbag voor bestuurder	•	•	•	•	•	•	•	•
Airbag voor voorpassagier	◊	◊	◊	◊	◊	◊	◊	◊
Metallic lak	◊	◊	◊	◊	◊	◊	◊	◊
Airconditioning	◊	◊	◊	◊	◊	◊	◊	◊
Alarmpakket: elektronische alarminstallatie met afstandsbediening (tevens voor ontgrendelen/vergrendelen van portieren)	◊	◊	◊	◊	◊	◊	◊	◊
Alarmpakket + comfortpakket	◊	◊	—	—	—	—	—	—
Pakket voor koude klimaten: koplampsproeiers en verwarmbare voorstoelen	—	—	◊	◊	◊	◊	◊	◊
Met leer bekleed interieur (zittingen, rugleuningen en hoofdsteunen) + in twee delen neerklapbare achterbank en hoofdsteunen achterin	—	—	—	—	—	◊	◊	◊
Elektrisch bedienbare portierruit, achter	—	—	—	—	—	—	•	•
Elektrisch bediend schuif-/kanteldak	◊	◊	◊	◊	◊	◊	◊	◊

• = standaard ◊ = optie, tegen meerprijs — = niet leverbaar

DE ZEKERHEDEN VAN FIAT

ALGEMENE GARANTIE. De garantie strekt zich uit over een periode van 12 maanden, ongeacht het aantal afgelegde kilometers.

SUPERGARANTIE. De algemene garantie kan met 2 jaar worden verlengd tot maximaal 3 jaar.

PLAATWERKGARANTIE. De plaatwerkgarantie dekt gedurende een periode van 8 jaar alle schades die zijn ontstaan ten gevolge van het van binnenuit doorroesten van originele plaatwerkdelen van de carrosserie.

LAKGARANTIE. De lakgarantie dekt gedurende een periode van 3 jaar alle lakdefecten die zijn ontstaan ten gevolge van onvolkomenheden in het spuitwerk.

VERVANGENDE AUTO. Indien een reparatie langer dan 24 uur in beslag neemt, heeft de eigenaar gedurende het eerste jaar na aankoop recht op een vervangende auto, die verstrekt zal worden door de Fiat-dealer.

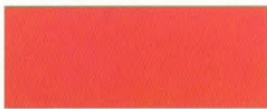
FIAT EUROPAS SERVICE. De Fiat EuroPas biedt Fiat-rijders de mogelijkheid om gedurende één jaar gratis gebruik te maken van talrijke diensten. De service omvat 6 hulpdiensten waarop een beroep kan worden gedaan bij een eventuele storing van de auto. Informeer bij uw Fiat-dealer.

**Fiat Auto Nederland B.V., Hullenbergweg 1-3,
1101 BW Amsterdam-Zuidoost.**

Fiat behoudt zich het recht voor om te allen tijde, zonder voorafgaande kennisgeving, wijzigingen aan te brengen in de modellen en hun uitrusting.
Bestelnr.46249141, september 1995.

LAKKLEUREN

EFFEN KLEUREN



169 Emailrood

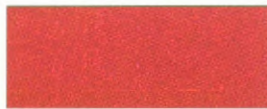


249 Wit



395 Forest-blauw

METALLIC KLEUREN



160 Vuurrood



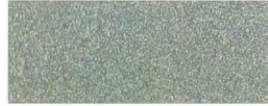
349 Susa-groen



387 Venetiaans blauw



484 Regent-blauw



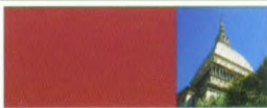
628 Grafietgrijs



713 Erica



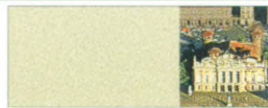
820 Inktzwart



161 Antonelli-rood



629 Promis-grijs



712 Juvarra-ivoor

EERBETON IN KLEUR

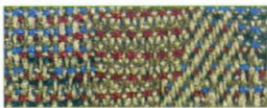
Enkele tinten uit het kleurengamma van de Fiat

Brava zijn genoemd naar Italiaanse bouwmeesters die met hun creativiteit hebben bijgedragen aan de grote

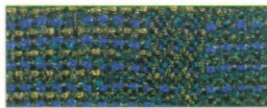
reputatie van Italië op het gebied van kunst en cultuur. Het eerbetoon betreft Alessandro Antonelli (1798-

1888), die zijn gewaagde constructies baseerde op nauwkeurige wiskundige berekeningen, Filippo Juvara (1676-1736), de geniale vertolker van de barokstijl, en Carlo Promis (1808-1872), schepper van elegante en innovatieve stadsarchitectuur.

INTERIEURBEKLEDING



305 Zandkleurige stof



302 Blauwe stof



307 Blauw velours



308 Roodpaars

BEKLEDINGS- EN LAKKLEURCOMBINATIES

	S - SX		EL - ELX	
	Stof		Velours	
	305 Zandkleurig	306 Blauw	307 Blauw	308 Roodpaars
EFFEN KLEUREN				
161 Antonelli-rood	•		•	
169 Emailrood	•		•	
249 Wit		•	•	
395 Forest-blauw		•	•	
METALLIC KLEUREN				
160 Vuurrood	•			•
349 Susa-groen		•		•
387 Venetiaans blauw		•	•	
484 Regent-blauw		•	•	
628 Grafietgrijs		•	•	
629 Promis-grijs	•			•
712 Juvara-ivoor		•		•
713 Erica	•		•	
820 Inktzwart	•		•	

