



Excellence Éléance Ambition
Féminité Réussite Spectacle
Suspense Élite Convivialité
Performance Engagement Force
Courage Légèreté Humilité
Ouverture Émotions Puissance
Enthousiasme Solidarité Partage
Passion Envie Plaisir

Samedi
14
Septembre
2012

Dimanche
15
Septembre
2012

Début du championnat

Samedi
30
Mars
2013

Dimanche
31
Mars
2013

Fin de la phase aller

Mercredi
20
Février
2013

AU

Samedi
23
Février
2013

Coupe de la Ligue
(Issy Paris)

Finale le 23/02/13

Début des play-offs
et play-downs

Mercredi
03
Avril
2013

Samedi
25
Mai
2013

Finale de la Coupe de France
Palais omnisports de Paris-Bercy

Samedi
11
Mai
2013

Dimanche
12
Mai
2013

Finale aller du championnat

Finale retour du championnat

Samedi
18
Mai
2013

Dimanche
19
Mai
2013







LES DATES CLÉS	p. 03
ÉDITO DE PATRICIA SAURINA	p. 07
Présidente de la LFH	
LIGUE FÉMININE DE HANDBALL	p. 08 à 14
Présentation de la LFH	
Accessions/relogations	
Carte des clubs	
Saison régulière 2012/2013	
Phases finales 2012/2013	
ÉDITO DE CHARLES BIÉTRY	p. 15
beIN SPORT, vice-président en charge des programmes	
LES 10 CLUBS DE LFH	p. 16 à 37
Présentation des clubs	
LE CHAMPIONNAT	p. 38 à 45
Résultats saison régulière 2011/2012	
Résultats play-offs et play-downs 2011/2012	
Classement final 2011/2012	
Historique du championnat de France féminin	
COUPES NATIONALES	p. 46 à 51
Coupe de la Ligue	
Coupe de France	
COUPES D'EUROPE	p. 52 à 56
LA NUIT DU HANDBALL	p. 57 à 60
INFORMATIONS GÉNÉRALES	p. 61 à 67
Centres de formation	
Calendrier de l'équipe de France A féminine	
Calendrier général handball féminin	
Édito de Jeanne-Marie DE TORRES, vice-présidente de la LFH	
Contacts	







ÉDITO



Patricia Saurina
Présidente de la LFH

Édito
Présidente



«CONTINUER À GRANDIR»

La saison 2012/2013 marque le 5^{ème} épisode de la Ligue Féminine de Handball. Que de chemin parcouru depuis la création de la LFH en 2008. Force, émotion, partage, ambition, courage sont les mots qui me viennent pour exprimer ces quatre années de construction. Cette montée en puissance va se perpétuer sur et en dehors des terrains.

Le championnat national s'annonce indécis et passionnant. La formule des play-offs/play-downs promet une fin de saison palpitante. L'épilogue se traduit désormais par la remise au champion d'un trophée unique, décerné chaque année. Autre moment phare, Issy Paris organisera les phases finales de la Coupe de la Ligue en février 2013. Pendant quatre jours, l'élite du handball féminin sera mise à l'honneur dans la capitale. Je m'en réjouis et ne doute pas que le club francilien fera aussi bien que les hôtes précédents, alliant spectacle, performance et convivialité.

Les clubs ne se cantonnent pas à faire de notre

championnat et de la Coupe de la Ligue des épreuves de renom. Nos représentants brillent également sur la scène européenne : six des dix formations de LFH sont engagées en Coupes d'Europe. Le parcours remarquable de Metz en Ligue des Champions, 1^{er} club français à atteindre le Top 8 européen, témoigne de la compétitivité des équipes françaises. Autre indice de performance, deux clubs français ont remporté successivement la Coupe d'Europe Challenge Cup, Mios Biganos Bassin d'Arcachon en 2011, Le Havre AC en 2012. Ces succès méritoires ont été largement suivis.

«SOUS LE FEU DES PROJECTEURS»

Plus que jamais, le handball féminin sera cette année sous le feu des projecteurs. La médiatisation de la LFH a nettement progressé, les retombées presse ayant augmenté de 214 % en 2011/2012. Ces résultats encourageants témoignent de l'intérêt croissant des médias pour la D1 Féminine. Ainsi, la chaîne TV beIN Sport retransmettra en direct, dès la saison prochaine, le championnat de France LFH. Douze à quinze matchs seront ainsi diffusés au cours du nouvel exercice, faisant du handball le sport collectif féminin le plus télévisé sur le territoire national. Au-delà de la visibilité offerte, cette avancée significative permettra aux clubs de poursuivre leur professionnalisation.

La 1^{ère} Nuit du Handball (juin 2012, Bobino) a réuni de nombreux médias, entreprises et personnalités. Ce succès atteste de l'intérêt croissant des décideurs pour les championnats élite féminin et masculin. En 2013, la LFH et la LNH honoreront à nouveau conjointement les plus belles étoiles de la discipline.

J'adresse mes remerciements sincères aux dix clubs qui s'investissent avec passion et sérieux. Merci également aux bénévoles, partenaires, médias, et spectateurs qui se déplacent de plus en plus nombreux dans les salles.

Enfin, je souhaite la bienvenue à l'OGC Nice Côte d'Azur Handball, promu cette année en D1 Féminine.

Bonne saison à toutes et à tous !



CRÉATION

La Ligue Féminine de Handball trouve sa genèse en 2005. Cette année-là, naît l'Union des Présidents de Clubs de D1F (UPCD1F). Initialement, l'objectif de ce groupement de présidents était d'intégrer la LNH. En 2007, les clubs de D1F passent un palier dans leur structuration. En effet, ils doivent respecter quelques impositions les rapprochant du cahier des charges actuel.

Par ailleurs, l'organisation du championnat du Monde de Handball féminin en décembre 2007 constitue un tremplin important. Les clubs, dans leur région, en tirent parti, faisant preuve de dynamisme et de créativité.

Lors du premier semestre 2008, un groupe de travail se constitue afin de réfléchir sur l'oppo-

tunité de créer une ligue interne à la FFHB. Cette démarche pouvant favoriser, à terme, une intégration en LNH.

Le 12 et 13 avril 2008, lors de l'Assemblée Générale Fédérale, la Ligue Féminine de Handball voit officiellement le jour. Le 28 juin 2008 se tient la première Assemblée Générale de la LFH.

L'Assemblée Générale de la FFHB d'avril 2011 fixe, pour l'ensemble de l'Olympiade 2012/2013, la composition de la LFH à 10 clubs et une formule de championnat à play-offs et play-downs.

Les 20 et 21 avril 2012, l'Assemblée Générale de la FFHB renouvelle pour les 4 saisons de l'Olympiade 2012/2016, la délégation accordée à la LFH. Cette saison 2012/2013 marque la 5^{ème} saison de la LFH.



OBJECTIFS

- ▶ Apporter aux clubs des moyens et ressources supplémentaires
- ▶ Accompagner les clubs dans leur démarche marketing structurelle
- ▶ Contribuer à l'amélioration de l'encadrement technique des joueuses, par la mutualisation des ressources techniques ainsi que par des formations avec des entraîneurs de renommée internationale
- ▶ Faire évoluer l'environnement médical des joueuses
- ▶ Apporter un soutien et une sécurité juridique aux joueuses et aux entraîneurs
- ▶ Être à l'écoute du personnel administratif des clubs afin de répondre aux interrogations auxquelles ils doivent faire face
- ▶ Apporter une meilleure visibilité médiatique
- ▶ Développer un produit, une marque, pour séduire des partenaires
- ▶ Créer un cadre de développement coopératif FFHB/clubs
- ▶ Accroître encore davantage l'adéquation entre la filière de formation française et les clubs professionnels féminins



ORGANISATION

La LFH dispose de deux instances dirigeantes composées paritairement de représentants des différents acteurs :

Le Comité de Direction, composé de 11 membres, dont 4 présidents de clubs, 1 représentant des joueuses, 1 représentant des entraîneurs, 1 représentant de l'arbitrage, 4 représentants fédéraux.

L'Assemblée Générale, composée des membres du Comité de direction, du président de la FFHB et de l'ensemble des autres présidents de clubs.

En outre, un représentant des médecins siège dans les deux instances avec voix consultative.

L'Assemblée Générale définit, oriente et contrôle la politique générale de la LFH ; tandis que le Comité de Direction administre la LFH.

Les commissions fédérales restent quant à elles compétentes chacune dans leur domaine (COC, CCA, CNCG notamment).

Un vice-président de la LFH est désigné par les clubs parmi l'un des présidents de clubs siégeant au Comité de Direction.

AXES DE DÉVELOPPEMENT 2012/2013

- ▶ Soutien à la mise en place d'un accord sectoriel entre les partenaires sociaux du handball féminin professionnel - Permettre aux joueuses et aux entraîneurs d'évoluer dans un secteur professionnel prenant en compte la spécificité du handball féminin
- ▶ Application d'un règlement marketing et communication - Poursuivre la professionnalisation des clubs, uniformiser la présentation du produit LFH
- ▶ Diffusion du championnat LFH sur une chaîne TV nationale - Accroître la visibilité des clubs et de la LFH - Augmenter l'attractivité du championnat
 - ▶ Respect d'un cahier des charges TV - Proposer un spectacle de qualité
 - ▶ Pérennisation de la Nuit du Handball - Attirer les médias et les entreprises

CAHIER DES CHARGES

Pour évoluer en LFH, les clubs doivent remplir les conditions suivantes :

- ▶ Budget minimum de 700 000 €, hors valorisation du bénévolat
- ▶ Pas de situation nette négative au 31/12 précédent, sauf plan d'apurement validé
- ▶ Entraîneur professionnel sous contrat et rémunéré à hauteur d'un temps plein
- ▶ 8 joueuses professionnelles sous contrat salariées à temps plein dont une gardienne de but
- ▶ Au maximum 2 joueuses amateurs sur la liste de l'équipe première
- ▶ 1 centre de formation agréé par le ministre des sports ou 1 équipe réserve en Nationale
- ▶ 1 salle de classe 1 obligatoire (ou projet de construction ou transfert en cours)
- ▶ 1 salarié administratif sous contrat pour un mi-temps minimum
- ▶ 10% du budget affecté à des actions de structuration (communication, développement, marketing)
- ▶ Budget minimum annuel de 18 000€ affecté à l'encadrement médical des joueuses

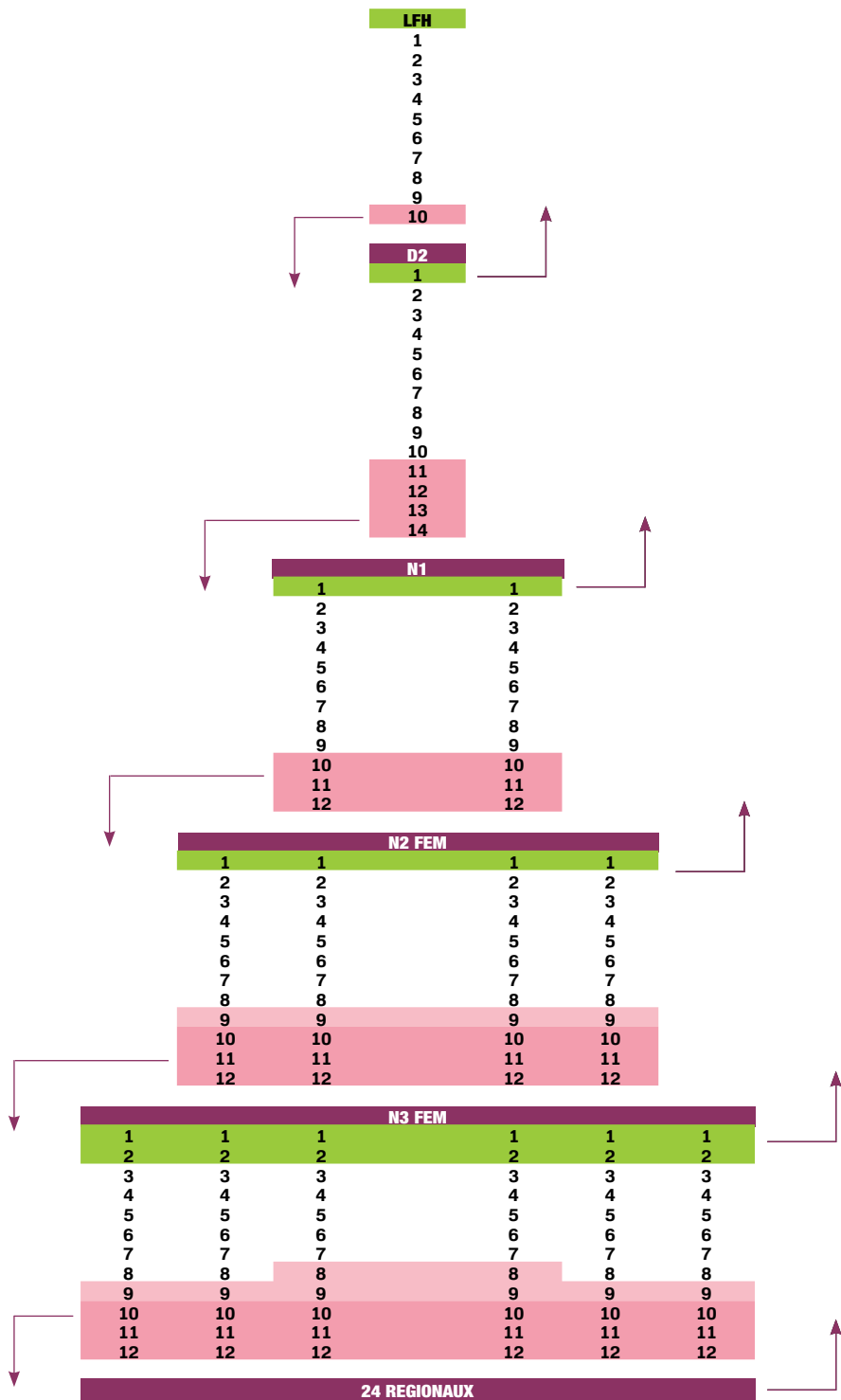
- ▶ Refonte du site Internet de la LFH - Véhiculer une image qualitative et moderne - Augmenter la fréquentation, fidéliser le public
- ▶ Développement des ressources marketing de la LFH et des clubs
- ▶ Montée en puissance du réseau des chargés de communication - Favoriser les échanges d'expérience
- ▶ Accompagner la transition de la Division 2 Féminine vers la LFH, pour les clubs ayant adopté le cahier des charges intermédiaire dit «Voie d'accès au professionnalisme» en 2012/2013 - Associer les clubs concernés aux réseaux LFH
- ▶ Poursuivre la mise en réseau des chargés vidéos des clubs, à travers notamment les échanges sur la plateforme dédiée aux clubs
- ▶ Réunir les responsables financiers des clubs autour des thèmes du contrôle de gestion et des problématiques fiscales et sociales

Accessions



Relégations

MÉDIA GUIDE





- ENTENTE SPORTIVE BESANÇON FÉMININ
- CERCLE DIJON BOURGOGNE
- FLEURY LOIRET HANDBALL
- ISSY PARIS HAND
- HAVRE ATHLÉTIC CLUB HANDBALL
- METZ HANDBALL
- MIOS BIGANOS BASSIN D'ARCACHON
- OGC NICE CÔTE D'AZUR HANDBALL
- HANDBALL CERCLE NÎMES
- TOULON SAINT-CYR VAR HANDBALL

JOURNÉE 1	15 et 16/09/12
ISSY PARIS HAND	METZ HANDBALL*
CERCLE DIJON BOURGOGNE	HAVRE ATHLÉTIC CLUB HB
FLEURY LOIRET HANDBALL	HANDBALL CERCLE NÎMES
ES BESANÇON FEMININ	MIOS BIGANOS B. ARCACHON
TOULON ST-CYR VAR HB	NICE CÔTE D'AZUR HB

JOURNÉE 2	22 et 23/09/12
NICE CÔTE D'AZUR HB	ES BESANÇON FEMININ
MIOS BIGANOS B. ARCACHON	FLEURY LOIRET HANDBALL
HANDBALL CERCLE NÎMES	CERCLE DIJON BOURGOGNE
HAVRE ATHLÉTIC CLUB HB	ISSY PARIS HAND
METZ HANDBALL	TOULON ST-CYR VAR HB

JOURNÉE 3	29 et 30/09/12
NICE CÔTE D'AZUR HB	METZ HANDBALL
ISSY PARIS HAND	HANDBALL CERCLE NÎMES
CERCLE DIJON BOURGOGNE	MIOS BIGANOS B. ARCACHON
FLEURY LOIRET HANDBALL	ES BESANÇON FEMININ
TOULON ST-CYR VAR HB	HAVRE ATHLÉTIC CLUB HB

JOURNÉE 4	13 et 14/10/12
MIOS BIGANOS B. ARCACHON	ISSY PARIS HAND
HANDBALL CERCLE NÎMES	TOULON ST-CYR VAR HB*
HAVRE ATHLÉTIC CLUB HB	METZ HANDBALL
FLEURY LOIRET HANDBALL	NICE CÔTE D'AZUR HB
ES BESANÇON FEMININ	CERCLE DIJON BOURGOGNE

JOURNÉE 5	20 et 21/10/12
NICE CÔTE D'AZUR HB	HAVRE ATHLÉTIC CLUB HB
ISSY PARIS HAND	ES BESANÇON FEMININ
CERCLE DIJON BOURGOGNE	FLEURY LOIRET HANDBALL
METZ HANDBALL	HANDBALL CERCLE NÎMES
TOULON ST-CYR VAR HB	MIOS BIGANOS B. ARCACHON

JOURNÉE 6	27 et 28/10/12
MIOS BIGANOS B. ARCACHON	METZ HANDBALL
HANDBALL CERCLE NÎMES	HAVRE ATHLÉTIC CLUB HB
CERCLE DIJON BOURGOGNE	NICE CÔTE D'AZUR HB
FLEURY LOIRET HANDBALL	ISSY PARIS HAND
ES BESANÇON FEMININ	TOULON ST-CYR VAR HB

JOURNÉE 7	03 et 04/11/12
NICE CÔTE D'AZUR HB	HANDBALL CERCLE NÎMES
ISSY PARIS HAND	CERCLE DIJON BOURGOGNE
HAVRE ATHLÉTIC CLUB HB	MIOS BIGANOS B. ARCACHON
METZ HANDBALL	ES BESANÇON FEMININ
TOULON ST-CYR VAR HB	FLEURY LOIRET HANDBALL

JOURNÉE 8	10 et 11/11/12
MIOS BIGANOS B. ARCACHON	HANDBALL CERCLE NÎMES
ISSY PARIS HAND	NICE CÔTE D'AZUR HB
CERCLE DIJON BOURGOGNE	TOULON ST-CYR VAR HB
FLEURY LOIRET HANDBALL	METZ HANDBALL
ES BESANÇON FEMININ	HAVRE ATHLÉTIC CLUB HB

JOURNÉE 9	M 09/01/13
NICE CÔTE D'AZUR HB	MIOS BIGANOS B. ARCACHON
HANDBALL CERCLE NÎMES	ES BESANÇON FEMININ
HAVRE ATHLÉTIC CLUB HB	FLEURY LOIRET HANDBALL
METZ HANDBALL	CERCLE DIJON BOURGOGNE
TOULON ST-CYR VAR HB	ISSY PARIS HAND

JOURNÉE 10	12 et 13/01/13
METZ HANDBALL	ISSY PARIS HAND
HAVRE ATHLÉTIC CLUB HB	CERCLE DIJON BOURGOGNE
HANDBALL CERCLE NÎMES	FLEURY LOIRET HANDBALL
MIOS BIGANOS B. ARCACHON	ES BESANÇON FEMININ
NICE CÔTE D'AZUR HB	TOULON ST-CYR VAR HB

* : En direct sur beIN SPORT.
Autres retransmissions en cours de programmation.



JOURNÉE 11	19 et 20/01/13
ES BESANÇON FEMININ	NICE CÔTE D'AZUR HB
FLEURY LOIRET HANDBALL	MIOS BIGANOS B. ARCACHON
CERCLE DIJON BOURGOGNE	HANDBALL CERCLE NÎMES
ISSY PARIS HAND	HAVRE ATHLÉTIC CLUB HB
TOULON ST-CYR VAR HB	METZ HANDBALL

JOURNÉE 12	26 et 27/01/13
METZ HANDBALL	NICE CÔTE D'AZUR HB
HANDBALL CERCLE NÎMES	ISSY PARIS HAND
MIOS BIGANOS B. ARCACHON	CERCLE DIJON BOURGOGNE
ES BESANÇON FEMININ	FLEURY LOIRET HANDBALL
HAVRE ATHLÉTIC CLUB HB	TOULON ST-CYR VAR HB

JOURNÉE 13	02 et 03/02/13
ISSY PARIS HAND	MIOS BIGANOS B. ARCACHON
TOULON ST-CYR VAR HB	HANDBALL CERCLE NÎMES
METZ HANDBALL	HAVRE ATHLÉTIC CLUB HB
NICE CÔTE D'AZUR HB	FLEURY LOIRET HANDBALL
CERCLE DIJON BOURGOGNE	ES BESANÇON FEMININ

JOURNÉE 14	09 et 10/02/13
HAVRE ATHLÉTIC CLUB HB	NICE CÔTE D'AZUR HB
ES BESANÇON FEMININ	ISSY PARIS HAND
FLEURY LOIRET HANDBALL	CERCLE DIJON BOURGOGNE
HANDBALL CERCLE NÎMES	METZ HANDBALL
MIOS BIGANOS B. ARCACHON	TOULON ST-CYR VAR HB

JOURNÉE 15	16 et 17/02/13
METZ HANDBALL	MIOS BIGANOS B. ARCACHON
HAVRE ATHLÉTIC CLUB HB	HANDBALL CERCLE NÎMES
NICE CÔTE D'AZUR HB	CERCLE DIJON BOURGOGNE
ISSY PARIS HAND	FLEURY LOIRET HANDBALL
TOULON ST-CYR VAR HB	ES BESANÇON FEMININ

JOURNÉE 16	02 et 03/03/13
HANDBALL CERCLE NÎMES	NICE CÔTE D'AZUR HB
CERCLE DIJON BOURGOGNE	ISSY PARIS HAND
MIOS BIGANOS B. ARCACHON	HAVRE ATHLÉTIC CLUB HB
ES BESANÇON FEMININ	METZ HANDBALL
FLEURY LOIRET HANDBALL	TOULON ST-CYR VAR HB

JOURNÉE 17	09 et 10/03/13
HANDBALL CERCLE NÎMES	MIOS BIGANOS B. ARCACHON
NICE CÔTE D'AZUR HB	ISSY PARIS HAND
TOULON ST-CYR VAR HB	CERCLE DIJON BOURGOGNE
METZ HANDBALL	FLEURY LOIRET HANDBALL
HAVRE ATHLÉTIC CLUB HB	ES BESANÇON FEMININ

JOURNÉE 18	30 et 31/03/13
MIOS BIGANOS B. ARCACHON	NICE CÔTE D'AZUR HB
ES BESANÇON FEMININ	HANDBALL CERCLE NÎMES
FLEURY LOIRET HANDBALL	HAVRE ATHLÉTIC CLUB HB
CERCLE DIJON BOURGOGNE	METZ HANDBALL
ISSY PARIS HAND	TOULON ST-CYR VAR HB



A l'issue de la saison régulière, les équipes classées de la 1^{ère} à la 6^e place se qualifient pour les play-offs. Les formations classées de 7 à 10 disputent les play-downs.

PLAY-OFFS

Matches aller-retour à élimination directe. Le 1^{er} et le 2^e de la saison régulière accèdent directement aux demi-finales. Quarts de finale : aller le 3 avril, retour le 6-7 avril

	EQUIPE RECEVANTE	EQUIPE VISITEUSE
Match 1, 3 avril	6 ^e	3 ^e
Match 2, 3 avril	5 ^e	4 ^e
Match 3, 6, 7 avril	3 ^e	6 ^e
Match 4, 6, 7 avril	4 ^e	5 ^e

Demi-finales : aller le 27-28 avril, retour le 4-5 avril

Le vainqueur sur l'ensemble des matchs 1 et 3 affronte, en demi-finale, l'équipe classée 2^e à l'issue de la phase régulière.

Le vainqueur sur l'ensemble des matchs 2 et 4 affronte, en demi-finale, l'équipe classée 1^{ère} à l'issue de la phase régulière.

Place 5/6 : aller le 27-28/04, retour le 4-5/05

Les 2 équipes éliminées à l'issue des quarts de finale se rencontrent pour les places 5/6.

Place 3/4 : aller le 11-12/05, retour le 18-19/05

Les 2 équipes éliminées à l'issue des demi-finales se rencontrent pour les places 3/4.

Finale du championnat : aller le 11-12/05, retour le 18-19/05

Les 2 équipes qualifiées à l'issue des demi-finales se rencontrent pour le titre de champion de France.

PLAY-DOWNS

Les play-downs sont un championnat qui oppose les 4 derniers de la saison régulière de LFH. Sur 6 dates, chaque équipe se rencontre en aller/retour. A l'issue de ce mini-championnat, le dernier est relégué en D2F. Au démarrage des play-downs, les équipes sont classées comme suit :

- ▶ 7^{ème} de la saison régulière : 4 pts
- ▶ 8^{ème} de la saison régulière : 3 pts
- ▶ 9^{ème} de la saison régulière : 2 pts
- ▶ 10^{ème} de la saison régulière : 0 pt

Retrouvez toutes les dates dans le calendrier général en page 65.



ÉDITO



Charles Biétry, beIN SPORT,
**Vice-président en charge
des programmes**

«PARTAGER DES MOMENTS PRIVILÉGIÉS»

beIN SPORT a vu le jour le 1^{er} juin 2012, avec le lancement de sa 1^{ère} chaîne, beIN SPORT 1. Sa «sœur jumelle» beIN SPORT 2 a pris son envol quelques semaines plus tard, le 27 juillet 2012.

beIN SPORT propose une programmation riche et variée, offrant aux téléspectateurs les plus belles émotions du sport. A partir de septembre, la Ligue Féminine de Handball sera diffusée aux côtés des meilleurs championnats de football (Ligue 1, Ligue 2, Champions League, Europa League, Liga, Série A, Bundesliga, etc), de rugby à XIII, ainsi que les grands rendez-vous d'athlétisme, de tennis, de boxe. Notre chaîne a également acquis, pour 3 ans, les droits de la Ligue des Champions de Handball, féminine et masculine.

Le choix de retransmettre le championnat de France de handball féminin sur les antennes de

beIN SPORT ne relève pas du hasard mais d'un choix éditorial fort. La discipline est en effet spectaculaire, télégénique et véhicule des valeurs profondément humaines. Nous sommes très fiers de diffuser sur nos antennes l'édition 2012-2013 du championnat LFH, qui s'annonce relevée et disputée.

Notre ambition est de faire connaître ce sport d'avenir à un large public. Cela passe par la retransmission en direct des matchs du championnat, que nous produirons à intervalles réguliers, avec un dispositif technique de qualité. Nous diffuserons 15 matchs de championnat, dont les play-offs et la Coupe de la Ligue.



Nous proposerons également des reportages et portraits sur les joueuses, entraîneurs et dirigeants. A travers les acteurs du championnat, nous vous ferons partager des moments privilégiés qui reflètent le côté humain et singulier de la discipline.

Je remercie la Ligue et les clubs d'avoir accepté de programmer les rencontres télévisées le samedi à 12H, créneau porteur en termes d'audience et d'image. Je suis conscient des efforts à fournir et ne doute pas que le dynamisme des clubs permettra d'accueillir un public de plus en plus nombreux.

Je vous souhaite une belle saison, pleine de découvertes et de rebondissements !



Les



10 clubs DE LA LFH

7213



ENTENTE SPORTIVE BESANÇON FEMININ



ISSY PARIS HAND



CERCLE DIJON BOURGOGNE



HAVRE ATHLETIC CLUB HANDBALL



FLEURY LOIRET HANDBALL



METZ HANDBALL



OGC NICE CÔTE D'AZUR HANDBALL



MICS BIGANOS BASSIN D'ARCACHON



HANDBALL CERCLE NÎMES



TOULON SAINT-CYR VAR HANDBALL



MOT DU PRÉSIDENT

La saison écoulée laisse au banc bisontin le goût de l'inachevé et nous ferons tout pour ne pas connaître à nouveau une fin de saison difficile... Nous avons une équipe jeune et renouvelée avec l'apport de joueuses expérimentées.

Nom du club : Entente Sportive
Besançon Féminin
St juridique : Association Loi 1901
Date de création : 1992

S. social : 42, Avenue Léo Lagrange
BP 51183 - 25003 Besançon cedex
Téléphone : 03.81.47.35.85
Fax : 03.81.53.82.06

Email : 1225053@handball-france.eu
Site Internet : www.esbf.fr

PRÉSIDENT

RACH Bernard
Téléphone portable : 06.29.94.06.63
Email : bernard.rach@grandbesancon.fr

PRESSE-COMMUNICATION

DENTAN Virginie
Téléphone portable : 06.43.33.67.51
Email : communication@esbf.fr

STATISTIQUES/VIDEO

AUDY Martine
Téléphone portable : 06.85.93.23.43
Email : yvesmartine.audy@sfr.fr

LA SALLE

Palais des Sports de Besançon
42 avenue Léo Lagrange
25000 Besançon
Téléphone : 06.86.45.94.94
Capacité d'accueil : 2900 places
Accès : A côté du stade Léo Lagrange

COULEUR DES MAILLOTS

COULEUR DU MAILLOT
DOMICILE
Maillot : Rouge
Short : Rouge



COULEUR DU MAILLOT
EXTÉRIEUR
Maillot : Blanc
Short : Noir

INFORMATIONS PRATIQUES

Restaurant conseillé : Le grill du trappeur - ZAC Chateaufarine - 25000 Besançon - 03.81.52.21.03
Hôtels conseillés : All Suites Hotel - Parc Témis - Chemin des Montboucons - 25000 Besançon - 03.81.85.10.60
Hôtel Résidence Zénitude «Les hauts du Chazal» - 26 rue du professeur Milleret - 25000 Besançon - 03.81.66.30.84
bis Besançon La City - 1 av Louise Michel - 25000 Besançon - 03.81.85.11.70

PALMARÈS DU CLUB

Championnat de France : vainqueur en 2003, 2001 et 1998, vice-champion de D1 en 2005, 2004, 2002, 2000, 1999, 1997 et 1996
Coupe de France : vainqueur en 2005, 2003, 2002 et 2001

Coupe de la Ligue : vainqueur en 2004 et 2003
Coupe d'Europe : vainqueur de la Coupe des Coupes en 2003, 1/4 de finale Challenge Cup en 2010

STAFF

Entraîneur : SAUVAL Florence
 Entraîneur adjoint : COMTE Camille
 Kinésithérapeute(s) : ROLET Emeric
 et ROSAN Nicolas
 Préparateur Physique : TISSOT Bertrand
 Médecin(s) : HAREL Matthieu

MOT DE L'ENTRAÎNEUR

Compte tenu de nos précédentes saisons, nous avons construit l'équipe dans le but d'amener une nouvelle dynamique, un nouveau souffle. Au vu de la jeunesse du groupe, nous avons axé notre recrutement en intégrant de l'expérience, de la polyvalence et un esprit conquérant... Les nouvelles venues mélangées aux anciennes «jeunes» devraient apporter ce nouvel élan et nous amener vers un objectif plus ambitieux.

TRANSFERTS



ARRIVÉES (AVEC CLUBS)

ALONSO JIMENEZ Patricia (Mar Sagunto, Esp.)
 POP LAZIC Sladjana (RK Zajecar, Serbie)
 POPOVIC Jelena (Arvor 29)
 MILENKOVIC Mirjana (Itxako, Espagne)
 BERTRAND Perrine (Frontignan, N3)
 BETZER Sabrina (Dijon, N1)
 CZIRAKI Fanni (Alcoa, Hongrie)

DÉPARTS (AVEC CLUBS)

TIZI Nabila (Angoulême, D2)
 DESCHAMPS Charlotte (Angoulême, D2)
 DESMARIS Jenna (Merignac, D2)
 SCALABRINO Laurane (Vesoul, N1)
 BOUDAN Gladys (Arrêt)
 NASCIMENTO Flavia
 CANAUD Ema
 FILIPOVIC Ivana (Mios Biganos)
 CALLAVE Marion (Fleury Loiret)
 BERTAU Maiwène (Vesoul, N1)

★ COMPOSITION DE L'ÉQUIPE ★

N°	Nom	Prénom	Taille	Poids	Poste	Date de naissance	Nationalité	Sélection
3	BARRES	Alice	175	71	PVT	22/03/1994	Française	
4	POPOVIC	Jelena	171	63	ARD	04/09/1984	Serbe	Internationale
7	FRECON	Alizée	163	55	ALG/DC	06/07/1994	Française	France Jeune
9	BRUNEAU	Audrey	188	76	ARG	21/09/1992	Française	France A
10	BERNARD	Amandine	178	65	ARG	11/09/1993	Française	
11	OQDA	Valentine	169	61	DC/ALG	21/07/1994	Française	
12	GABRIEL	Catherine	172	60	GB	04/09/1994	Française	France Jeune
13	ZINDEL	Nathalia	178	65	AR	05/09/1994	Française	
14	MANGA	Christelle	168	58	ALG	14/05/1991	Française	France Junior
15	KOLCZYNSKI	Amanda	170	60	ALD/ARD	10/08/1993	Française	
16	MILENKOVIC	Mirjana	183		GB	14/03/1985	Monténégrine	
17	DUPUIS	Marine	167	56	ALG	18/04/1992	Française	France Junior
19	GODEL	Julie	170	65	ALD	30/01/1993	Française	France Junior
20	POP LAZIC	Sladjana	176	70	PVT	26/07/1988	Serbe	Internationale
21	LEVEQUE	Alice	182	71	ARD/ARG/DC	09/05/1989	Française	France A
22	JIMINEZ ALONSO	Patricia	170	84	DC ARD	27/04/1979	Espagnole	
24	COLOMBIER-ANTZ	Manon	176	64	AR	17/07/1993	Française	
33	BROME	Laurence	182	72	PVT	12/02/1989	Française	
69	BETZER	Sabrina	178	68	ARD/ALD	05/05/1993	Française	
81	CZIRAKY	Fanni	176	76	GB	02/10/1991	Hongroise	
89	BERTRAND	Perrine	184	65	ARG	10/01/1994	Française	

LE SAVIEZ-VOUS ?

Cette saison, cela fait 10 ans que l'ESBF a effectué son grand chelem encore inégalé aujourd'hui !! Les joueuses Bisontines ont réalisé le quadruplé magique en 2003 : Champion de France, Vainqueur de la Coupe de France, Vainqueur de la Coupe de la Ligue et Vainqueur de la Coupe d'Europe ! Cette même année, 7 joueuses de l'ESBF remportent la médaille d'Or au Championnat du Monde avec l'équipe de France !

L'INFO DÉCALÉE



MOT DU PRÉSIDENT

C'est une nouvelle saison qui débute pour le CDB et elle s'annonce riche en nouveautés et en émotions ! La création de notre propre société sportive, portée par le dynamisme du CDB Club Affaires et l'histoire construite pendant 16 ans par Michel AMICO. Nous en rêvons tous, nous y croyons et allons continuer à travailler dans ce sens, tous ensemble. Bonne saison à tous !

Nom du club :
Cercle Dijon Bourgogne
Statut juridique : Asso Loi 1901
(en construction d'une S.A.S)
Date de création : 1996

Siège social : Gymnase des Poussots
Adresse : 9 rue Ernest Champeaux
21000 Dijon
Téléphone : 03.80.72.22.03
Fax : 03.80.72.22.03

Email : contact@cdb21.com
Site Internet : www.cdb21.com

PRÉSIDENTE (DE LA S.A.S)

SAVINA Karine
Téléphone portable : 06.12.45.18.04
Email : ksavina@cdb21.com

PRESSE-COMMUNICATION

FOURNIER Vincent
Téléphone portable : 06.28.61.11.58
Email : vfournier@cdb21.com

STATISTIQUES/VIDEO

RUFFIEN Michel
Téléphone portable : 06.63.38.64.46
Email : michel.ruffien@bbox.fr

LA SALLE

Palais des Sports
Jean Michel GEOFFROY
17 Rue Léon Mauris
21000 Dijon
Téléphone : 03.80.67.53.97
Capacité d'accueil : 3700 places
Accès : suivre Dijon Centre
Tramway T1, Bus 6 : arrêt Auditorium

COULEUR DES MAILLOTS

COULEUR DU MAILLOT

DOMICILE

Maillot : Rose
Short : Noir



COULEUR DU MAILLOT

EXTÉRIEUR

Maillot : Bleu marine
Short : Bleu marine

INFORMATIONS PRATIQUES

Restaurants conseillés : Novotel Dijon Sud - 11 route de Beaune - 21160 Marsannay La Côte - 03.80.51.59.00
Armony Hotel Dijon Sud - 16 rue Jean Moulin - 21 300 CHENÔVE - 03.80.51.70.70
Hôtels conseillés : Kyriad Gare - 7/9 rue Albert Rémy - 21000 Dijon - Tél. : 03.80.53.10.10
Hugotel Nord - 4 rue des Ardennes - 21000 Dijon - Tél. : 03.80.78.90.80

PALMARÈS DU CLUB

Championnat de France : 9^{ème} de LFH en 2012, 9^{ème} de LFH en 2011, 6^{ème} de LFH en 2010, 7^{ème} en 2009, 4^{ème} en 2006, 2007 et 2008
Coupe de France : finaliste en 2007

Coupe de la Ligue : finaliste en 2007
Coupe d'Europe : 1/4 de finale Challenge Cup en 2009 et 2008, finaliste Challenge Cup en 2005

STAFF

Entraîneur : MARECHAL Christophe
 Entraîneur adjoint : FAVIER Anthony
 Entraîneur gardiennes : GROPOSILA Elena
 Kinésithérapeute(s) : VERRELLE Cindy
 Médecin(s) : SERVER Serge

MOT DE L'ENTRAÎNEUR

Toujours dix clubs en LFH, mais quelques changements dans de nombreuses équipes. Dijon, lui, joue sur la stabilité de son effectif et cherchera à perturber la hiérarchie afin de rentrer dans le top 6, synonyme de play-offs. Gageons que ce groupe complété par le retour de Marina Skolkova, l'arrivée de Lina Krhlikar, garde ses valeurs si ancrées dans le club.

TRANSFERTS



ARRIVÉES (AVEC CLUBS)

KRHLIKAR Lina (Nîmes)

DÉPARTS (AVEC CLUBS)

POPOVICI Eugénia-Mihaela (Achenheim, N1)

BETZER Sabrina (ES Besançon F, prêt)

★ COMPOSITION DE L'ÉQUIPE ★

N°	Nom	Prénom	Taille	Poids	Poste	Date de naissance	Nationalité	Sélection
1	MOURA	Tracy	173	71	GB	28/11/1991	Portugaise	
2	DELORME	Solenne	174	73	PVT	11/11/1989	Française	
3	TERZI	Léa	167	71	ALG	06/07/1988	Française	
4	RIBEIRO	Megane	169	56	ALG	28/08/1994	Française	
5	ZULEMARO	Kellya	185	66	PVT	10/09/1994	Française	France Jeune
6	LATHOUD	Joanna	179	67	ARG	17/06/1994	Française	France Jeune
7	BENOUAMER	Laëtitiia	174	72	AR	07/02/1992	Française	France Junior
9	MURIGNEUX	Céline	173	66	ALG	20/08/1981	Française	
10	EDWIGE	Béatrice	183	77	PVT	03/10/1988	Française	
11	LEFEBVRE	Jennifer	176	62	ARG	28/09/1991	Française	
14	JACQUINOT	Ludivine	181	71	DC	25/01/1978	Française	
15	FRANCOIS	Marie	177	70	ARG	14/08/1993	Française	France Junior
16	TOTHOVA	Zaneta	181	66	GB	06/08/1984	Slovaque	Internationale
17	PROUVENSIER	Marie	164	58	ALD	09/02/1994	Française	France Jeune
18	MAVOUNGOU-TSAHOUT	Jocelyne	163	57	ALD	22/09/1986	Congolaise	Internationale
19	MOREAU	Claire	174	58	GB	16/08/1992	Française	France Junior
20	VORREITEROVA	Veronika	174	72	DC	22/03/1983	Slovaque	Internationale
32	KRHLIKAR	Lina	184	85	ARG	29/06/1989	Slovène	Internationale
33	SKOLKOVA	Martina	179	70	ARG	21/12/1984	Slovaque	Internationale
73	DAQUIN	Laurine	175	67	AR	13/01/1991	Française	

LE SAVIEZ-VOUS ?

Cette saison, c'est l'année des nouveautés au CDB ! Avec la création de la société sportive, le club se professionnalise sur tous les plans : site internet, billetterie, application mobile, club affaires et bien d'autres surprises !!! Parmi elles, découvrez les produits dérivés Cindy la Souris ou plongez au cœur du vestiaire dijonnais avec le magazine Web TV : CDB Inside ! Entrez dans l'intimité des joueuses pour vivre des moments uniques et privilégiés !!!

L'INFO DÉCALÉE



MOT DU PRÉSIDENT

En démarrant le projet de SASP en juillet 2010, nous nous étions donné un plan de marche sur trois ans : une saison d'observation, puis une saison pour opérer des changements, et enfin une saison où nos efforts devront se concrétiser par de beaux résultats sportifs. Nous avons structuré, solidifié, organisé. Il est maintenant l'heure de se projeter vers l'avant et d'atteindre nos objectifs. Une nouvelle ère débute au Fleury Loiret Handball !

Nom du club : Fleury Loiret Handball	- ZI Herveline
Statut juridique : S.A.S.P	45400 Fleury les Aubrais
Date de création : 1974	Téléphone : 02.38.86.62.67
S. social : 109 avenue Louis Gallouedec	Fax : 02.38.86.62.67

Email : secretariat@fleuryloirethandball.com
Site Internet : www.fleuryloirethandball.com

PRÉSIDENT

PDG : GONTIER Jean-Pierre
DG délégués : OLTRA Guillaume (Sportif)
et SARRALIE Jordan (Finances et Marketing)
Téléphone portable : 06.63.19.37.51 /
06.33.49.46.84

PRESSE-COMMUNICATION

BELLOT Julie (communication)
et PICARD Olivier (médias)
Tél. portable : 06.74.63.85.99 / 06.86.80.71.05
Email : julie.bellot@fleuryloirethandball.com /
communication@fleuryloirethandball.com

STATISTIQUES/VIDEO

MEUNIER Sébastien
Téléphone portable : 06.82.09.85.51
Email : bastienmeunier@yahoo.fr

LA SALLE

Salle Albert Auger
8 rue Pablo Picasso
45400 Fleury les Aubrais
Téléphone : 02.38.83.08.94
Capacité d'accueil : 800 places
Accès : Route RN 20 - A10 sortie Orléans Nord Saran
SNCF : Gare de Fleury les Aubrais
Palais des Sports d'Orléans - 14 rue Eugène Vignat
45000 Orléans - Téléphone : 02.38.53.97.27
Capacité d'accueil : 2500 places

COULEUR DES MAILLOTS

COULEUR DU MAILLOT
DOMICILE
Maillot : Rose
Short : Rose



COULEUR DU MAILLOT
EXTÉRIEUR
Maillot : Noir
Short : Noir



INFORMATIONS PRATIQUES

Restaurant conseillé : La Boucherie - Route Nationale 20 - 45770 Saran - 02.38.84.08.40
Hôtel conseillé : Novotel - 145 Avenue de Verdun - 45800 Saint Jean de Braye - 02.38.84.66.01

PALMARÈS DU CLUB

Championnat de France : 8^{ème} de LFH en 2012, 7^{ème} de LFH en 2011, 9^{ème} en 2010, 8^{ème} en 2009, 10^{ème} en 2008 et 2007, 5^{ème} en 2006, 3^{ème} en 2005, 4^{ème} en 2004, champion de France de D2 en 2003 et accession à la D1

Coupe de France : 1/8 de finale en 2006
Coupe de la Ligue : 1/2 finaliste en 2006 et 2009 et 2011, finaliste en 2008
Coupe d'Europe : 1/2 finaliste de la Challenge Cup 2011-12

STAFF

Entraîneur : BOUGEANT Frédéric
 Entraîneur adjoint : BETARE Bertille
 Responsable centre formation : LOISEAU Nicolas
 Kinésithérapeute(s) : GABEZ Mathieu / Bonnet Philippe
 Médecin(s) : ALEXIS Bertrand

MOT DE L'ENTRAÎNEUR

C'est un grand plaisir pour moi que d'être à la tête de cette nouvelle équipe de Fleury Loiret Handball. Nous sommes face à un défi important, dans une LFH, qui ne cesse de grandir. Nos objectifs sont simples : retrouver une solidarité à la maison, compenser peu à peu l'écart qui nous sépare des grandes équipes de LFH. Pour réussir ce beau challenge, il nous faudra faire preuve d'audace, parfois, de discipline, souvent, et garder confiance en nos possibilités, tout le temps !!! Soyons fiers de nos panthères !!

TRANSFERTS



ARRIVÉES (AVEC CLUBS)

ALBERTO Nely-Carla (Le Havre) - MARTINS HORACIO Livia (Le Havre) - PEREIRA Daniela (Le Havre)
 - FERNANDEZ IBANEZ Beatriz (Bera Bera, Espagne)
 - VAITANAKI Olivia (Mios-Biganos) - CALLAVÉ Marion (Besançon) - LOPEZ HERRERO Marta (Alcobendas, Espagne) - SIODMIAK Karolina (Vistal Laczpol Gdynia, Pologne)

DÉPARTS (AVEC CLUBS)

LANDRÉ Laurisa (Le Havre) - GERMANY Laurence (Toulon St-Cyr) - ÔRI Edina (Angoulême, D2) - MARZOUK Rafika (Nantes, D2) - SARÁIVA Rita (Lyon, D2) - FOGGEEA Julie (Mios Biganos) - BERNATAVICUITE Laima - NOKOLAYENKO OIha - BROUILLET Coralie - MARÉCHAL Christophe (Dijon)

★ COMPOSITION DE L'ÉQUIPE ★

N°	Nom	Prénom	Taille	Poids	Poste	Date de naissance	Nationalité	Sélection
3	SIODMIAK	Karolina	180	70	DC	14/09/1981	Polonaise	Internationale
4	ISSIFOU	Jennifer	166	65	ALG	26/02/1993	Française	
5	JAPPONT	Kassandra	165	80	ALG	21/10/1994	Française	
6	ALBERTO	Nely-Carla	179	78	ARG	02/07/1983	Espagnole	Internationale
7	FERNANDEZ IBANEZ	Béatriz	180	75	AR/DC	19/03/1985	Espagnole	Internationale
8	AGATHE	Mélissa	175	70	ARG	06/06/1994	Française	France Jeune
9	KAMDOP	Laura	182	98	PVT	14/09/1990	Française	
10	CISSÉ	Koumba	173	70	ARD	04/06/1991	Française	France A
11	DE ALMEIDA	Maëva	174	66	AR	07/04/1993	Française	France Junior
12	PEREIRA	Daniela	190	100	GB	23/07/1990	Portugaise	Internationale
13	HOUETTE	Manon	171	64	ALG	02/07/1992	Française	France Junior
14	RASSINOUX	Camille	175	66	DC	03/04/1992	Française	France Junior
16	TELLE	Séverine	170	72	GB	23/04/1993	Française	
17	LOPEZ HERRERO	Marta	165	60	ALD	04/02/1990	Espagnole	Internationale
18	KOUYATE	Aïssatou	183	48	ARD	19/04/1995	Française	France Jeune
19	MARTINS HORACIO	Livia	170	63	PVT	18/01/1987	Bresilienne	
28	CALLAVÉ	Marion	182	69	GB	28/01/1982	Française	
29	NIOMBLA	Gnonsiane	172	67	ARG	09/07/1990	Française	
34	JEOFFROY	Pauline	178	67	GB	15/07/1983	Française	
98	VAITANAKI	Olivia	178	74	AR	03/01/1983	Française	

LE SAVIEZ-VOUS ?

Les joueuses du Fleury Loiret Handball sont surnommées Les Panthères. Née au cœur des territoires sauvages de la Sologne, leur mascotte Panthera porte fièrement les couleurs roses et noires, exposant son courage et sa bravoure aux adversaires. Mais elle n'oublie jamais une dose d'humour pour le public et de douceur pour les enfants !

L'INFO DÉCALÉE



ISSY PARIS

HAND

2013

MOT DU PRÉSIDENT

Issy Paris Hand effectue, depuis 3 saisons, un travail important de structuration qui a porté ses fruits dès la saison 2011/2012. Grâce à son titre de vice-champion de France, l'équipe retrouve l'exaltation d'une participation en Coupe d'Europe dont elle n'avait pas goûté la saveur depuis 2 saisons. Fidèle à ses valeurs de formation et de reconversion, l'effectif d'Issy Paris Hand a été reconduit à l'identique et se renforce avec l'arrivée de l'internationale monténégrine Jasná Tosković. Issy Paris Hand s'est vu attribuer par la FFHB, l'organisation de la Coupe de la Ligue 2013 en février et par l'EHF, l'organisation du tournoi de qualification wild card pour la Ligue de Champions.

Nom du club : Issy Paris Hand
Statut juridique : Association Loi 1901
Date de création : 1999

Siège social : 5 avenue Jean Bouin
92130 Issy-les-Moulineaux
Téléphone : 01.46.42.03.82
Fax : 01.46.42.03.82

Email : contact@issyparishand.fr
Site Internet : www.issyparishand.com



PRÉSIDENT

SIFRE Jean-Marie
Téléphone : 01.46.42.03.82
Email : jmsifre@orange.fr

PRESSE-COMMUNICATION

ZALEWSKI Karolina
Téléphone portable : 06.26.72.82.26
Email : communication@issyparishand.com

STATISTIQUES/VIDEO

BRILLOUET Yann
Téléphone portable : 06.88.82.14.06
Email : yann.brillouet@handvision.fr

LA SALLE

Palais des Sports Robert Charpentier
4/6 boulevard des Frères Voisins
92130 Issy-les-Moulineaux
Téléphone : 01.46.44.53.32
Capacité d'accueil : 1700 places
Accès : Metro ligne 12 (Mairie d'Issy) ou RER B (Issy Val de Seine)

COULEUR DES MAILLOTS

COULEUR DU MAILLOT

DOMICILE

Maillot : Noir et Or
Short : Noir



COULEUR DU MAILLOT

EXTÉRIEUR

Maillot : Bleu ciel
Short : Noir



INFORMATIONS PRATIQUES

Restaurant conseillé : Novotel - 11/13 Grande rue - 92130 Sèvres - Tél : 01.46.23.20.20
Hôtel conseillé : Novotel - 11/13 Grande rue - 92130 Sèvres - Tél : 01.46.23.20.20

PALMARÈS DU CLUB

Championnat de France : vice-champion de France LFH en 2012, 8^{ème} de LFH en 2011, champion de France de D2 en 2010, 4^{ème} de LFH en 2009, 3^{ème} de D1 en 2008, 6^{ème} de D1 en 2007

Coupe de France : 1/4 de finale en 2012, 1/8 de

finale en 2007 et 2011, 1/2 finaliste en 2009 et 2010

Coupe de la Ligue : 1/8 de finale en 2011, 1/2 finaliste en 2008 et 2009, 1/4 de finale en 2007 et 2012

Coupe d'Europe : 1/4 de finale en 2009

STAFF

Entraîneur : GANDAIS Arnaud
 Entraîneur adjoint : MOREL Pablo
 Responsable centre de formation : BELMESSAOUD Salim
 Kinésithérapeutes : CANO SISTERON Sandrine,
 DELENTE Gregory, QUEMENER Nadia et LAUZIS Loïc
 Médecin : MAUGER Pierre
 Diététicienne : DOMINIQUE Joanne

MOT DE L'ENTRAÎNEUR

La belle saison d'hier ne nous garantit rien aujourd'hui. Les équipes se densifient, la lutte pour les play-offs s'annonce âpre et sinueuse. Pour rester dans le peloton de tête, nous devons engager toutes nos forces au service de la performance, avec le plaisir immense de se retrouver et de partager des émotions, entre nous et avec le public.

TRANSFERTS



ARRIVÉES (AVEC CLUBS)

TOSKOVIC Jasna (Budapest, Hongrie)
 NIAKATE Kalidiatou (CF-N2 club)
 KEITA Fanta (CF-N2 Club)
 MOSABAU Isaure (CF, N3 Villiers/marne)

DÉPARTS (AVEC CLUBS)

NGANMOGNE Audrey (Chambray, D2)
 BLARD Céline (arrêt)
 BIBI Françoise (Noisy le grand, D2)
 LONZIÈME Anaïs (Alfortville, N1)

★ COMPOSITION DE L'ÉQUIPE ★

n°	Nom	Prénom	Taille	Poids	Poste	Date de naissance	Nationalité	Sélection
1	PESSOA DE OLIVEIRA	Mayssa	180	70	GB	11/09/1984	Brésilienne	Internationale
2	LASSOURCE	Coralie	170	64	ALG	01/09/1992	Française	France Junior
4	N'GOUAN	Astride	187	85	PVT	09/07/1991	Française	
6	TOSKOVIC	Jasna	189	80	ARD	16/03/1989	Monténégrine	Internationale
7	BRIEMANT	Lesly	168	63	ALD	25/04/1991	Française	
8	ZALEWSKI	Karolina	172	65	ALD	19/03/1984	Française	Internationale
10	MORDAL	Charlotte	172	62	ALG	17/03/1988	Norvégienne	Internationale
11	GOUDJO	Amélie	173	70	PVT	19/04/1980	Française	France A
13	SPINCER	Angélique	172	66	DC	25/06/1984	Française	France A
15	NIAKATE	Kalidiatou	176	63	ARG/DC	15/03/1994	Française	France Jeune
17	KEITA	Fanta	172	67	ALD/ARD	17/10/1995	Française	France Jeune
18	MORETTO	Barbara	172	65	ALG	24/11/1993	Française	France Junior
24	SIGNATE	Mariama	189	84	ARG	22/07/1985	Française	France A
26	KPOZE	Anne-Sophie	182	80	DC	05/07/1985	Française	
42	MOSABAU	Isaure	173	71	PVT	10/06/1994	Française	France Jeune
94	ATTINGRE	Armelle	178	68	GB	15/01/1989	Française	France A

LE SAVIEZ-VOUS ?

L'équipe s'est créée un règlement intérieur très strict afin de remplir sa fameuse «casse noire» ! Les filles votent entre elles et le corsent de plus en plus à chaque nouvelle saison. La saison passée, nous avons eu l'interdiction de jurer pendant une semaine... Jackpot assuré !

L'INFO DÉCALÉE



HAVRE

ATHLÉTIC CLUB HANDBALL

2013



MOT DU PRÉSIDENT

Nouvelle saison, nouveaux défis. Après une victoire historique en Challenge Cup, c'est avec une nouvelle équipe dirigeante et sportive que le HAC aura fort à faire cette saison. Avec l'engagement de nos collectivités et la confiance de nos partenaires, le HAC aura pour mission de se qualifier en Coupe d'Europe dans un championnat très indécis et relevé. Une équipe de bénévoles motivés, un club de supporters grandissant et engagé, un public toujours plus nombreux porteront nos filles, j'en suis sûr, vers de belles victoires. Bonne saison à tous, Allez le HAC.

Nom du club : Havre Athletic Club Handball
Statut juridique : Association Loi 1901
Date de création : 1972

Siège social : 38 Rue Demidoff
76600 Le Havre
Téléphone : 02.35.53.05.67
Fax : 02.35.53.05.67

Email : hachand@orange.fr
Site Internet : www.hachandball.fr

PRÉSIDENT

GUILLOUS Benoît
Téléphone portable : 06.84.58.54.64
Email : hachand@orange.fr

PRESSE-COMMUNICATION

TAHAR Antony
Téléphone portable : 06.81.13.22.63
Email : hachand@orange.fr

STATISTIQUES/VIDEO

LEBIGOT Benjamin
Téléphone portable : 06.26.71.98.82
Email : alex.lebigot@sfr.fr

LA SALLE

Docks Océane
Quai Frissard - 76600 Le Havre
Téléphone : 02.35.53.69.00
Capacité d'accueil : 3000 places
Accès : SNCF (Le Havre)
Route : Pont de Tancarville, Pont de Normandie
Gymnase Auguste Delaune
Avenue Ch. de Gaulle - 76700 Gonfreville l'Orcher
Téléphone : 02.35.45.87.31
Capacité d'accueil : 800 places
Accès : Direction Le Havre Ville Haute - sortie
Harfleur - puis Gonfreville l'Orcher.

COULEUR DES MAILLOTS

COULEUR DU MAILLOT
DOMICILE
Maillot : Bleu ciel
Short : Bleu marine



COULEUR DU MAILLOT
EXTÉRIEUR
Maillot : Blanc
Short : Noir

INFORMATIONS PRATIQUES

Restaurant conseillé : O Ble Gourmand - Docks Vauban - 70 Quai Frissard - Tél : 02.35.26.36.40
Hôtel conseillé : Novotel Le Havre Bassin Vauban - Quai Colbert - 20 Cours Lafayette - 76600 Le Havre - Tél : 02.35.19.23.23

PALMARÈS DU CLUB

Championnat de France : vice-champion de France LFH 2010, 2009, 2008, 2007 et 2006, champion de France de D2 en 2002.

Coupe de France : finaliste en 2010 et 2012, vainqueur en 2007 et 2006.

Coupe de la Ligue : finaliste en 2009, 2006 et 2005,

1/2 finaliste en 2012, 2011, 2010, 2007, 2004 et 2003.

Coupe d'Europe : vainqueur de la Challenge Cup 2012, 1/2 finaliste de la Coupe d'Europe EHF 2010, 1/4 de finale de la Coupe des Vainqueurs de Coupes 2008.

STAFF

Entraîneur : DURAFFOURG Aurélien
 Responsable centre de formation :
 BERTRAND Fabrice
 Assistant : IVANOVIC Marko
 Kinésithérapeute : SELLIER Cyril
 Médecin : POUPEL Jean-Marc

MOT DE L'ENTRAÎNEUR

Le renouvellement du Havre AC Handball pour cet exercice 2012-2013 ne doit altérer ni la rigueur dans notre travail, ni notre ambition, ni la culture du résultat qui ont permis notre réussite en Challenge Cup la saison passée. Dans une LFH toujours meilleure, toujours plus dense et exigeante, nous essayerons de nous frayer un chemin jusqu'aux play-offs, sans oublier que les différentes coupes représentent de formidables vitrines pour nos joueuses, notre public, nos partenaires et notre activité.

TRANSFERTS



ARRIVÉES (AVEC CLUBS)

ABDELHAK Haïfa (Octeville-sur-Mer, D2)
 CASTELLANOS SOANEZ Mercedes (Alicante, Esp.)
 DAUDÉ Stéphanie (Arvor 29)
 DAZET Julie (Bègles, D2)
 LANDRE Laurisa (Fleury Loiret)
 LORENTSEN Gina (Storhamar, Norvège)
 SAWANEH Niouma (Equipe réserve)
 SOW Aminata (Achenheim, N1)
 STOILJKOVIC Jovana (Zajecar, Serbie)
 VRDOLJAK Petra (Zajecar, Serbie)

DÉPARTS (AVEC CLUBS)

ALBERTO Nely-Carla (Fleury Loiret)
 BAUDOUIN Paule (Metz)
 MARTINS HORACIO Livia (Fleury Loiret)
 PEREIRA Daniela (Fleury Loiret)
 POLENOVA Elena (Montluçon, N2)
 SILVA DOS SANTOS Aline
 TOUNKARA Maakan
 VANPARYS Christine

★ COMPOSITION DE L'ÉQUIPE ★

N°	Nom	Prénom	Taille	Poids	Poste	Date de naissance	Nationalité	Sélection
1	BALZINC	Amandine	178	78	GB	07/06/1993	Française	France Jeune
3	MOREL	Lorette	175	70	PVT	08/12/1989	Française	
4	TISSIER	Amandine	183	68	ARG	10/09/1993	Française	France Jeune
6	LORENTSEN	Gina	179	65	ALG	02/07/1983	Norvégienne	Internationale
7	KRESOJA	Dragica	175	63	DC	13/08/1986	Macédonienne	Internationale
8	PELE	Ninon	173	53	ALD	06/06/1993	Française	
9	DAZET	Julie	172	65	DC	04/01/1988	Française	France Jeune
10	SAWANEH	Hadja	167	57	ALG	11/01/1987	Française	
11	SAWANEH	Niouma	174	58	ARD	25/07/1994	Française	
14	TRACOL	Maëlle	175	60	DC	11/06/1994	Française	France Jeune
15	LANDRE	Laurisa	174	64	PVT	27/10/1985	Française	France A
16	PRADEL	Linda	179	69	GB	04/06/1983	Française	France A
17	PETRICIEN	Elodie	173	53	ALD	28/06/1987	Française	
18	CASTELLANOS SOANEZ	Mercedes	182	80	GB	21/07/1988	Espagnole	Internationale
19	SOW	Aminata	183	76	PVT	19/08/1994	Française	France Jeune
21	STOILJKOVIC	Jovana	180	75	ARG	30/09/1988	Serbe	Internationale
23	VRDOLJAK	Petra	190	80	ARD	05/08/1986	Croate	Internationale
24	DAUDÉ	Stéphanie	184	71	ARG	24/01/1984	Française	France A
25	FRECON	Romane	164	60	ALG	16/03/1993	Française	
28	ABDELHAK	Haïfa	174	67	DC	31/10/1982	Tunisienne	Internationale
85	DE SOUSA	Ana	175	60	ARG	23/04/1985	Portugaise	Internationale

LE SAVIEZ-VOUS ?

Vainqueur de la Challenge Cup en 2012, demi-finaliste de Coupe EHF en 2010, quart de finaliste de Coupe des Vainqueurs de Coupe en 2008, 44 matchs de Coupe d'Europe, 29 victoires... et la découverte d'un dix-huitième pays le 10 novembre prochain, pour le coup d'envoi aux Pays-Bas d'une neuvième campagne continentale en dix ans pour le HAC Handball !

L'INFO DÉCALÉE



METZ HANDBALL

1213



MOT DU PRÉSIDENT

La saison 2011-2012 restera une saison historique pour Metz Handball devenu le 1er club français à accéder au Top 8 européen de la Ligue des Champions. Historique malheureusement puisque pour la 1ère fois en 23 ans de présence en 1ère division, Metz Handball n'a pas remporté de titre national. C'est pourquoi nous avons hâte que cette nouvelle saison débute afin d'effacer cette contre performance et reconquérir le titre de Champion de France qui reste une priorité.

Nom du club : Metz Handball
Statut juridique : Association Loi 1901
Date de création : 1966
Siège social : 5 avenue Louis le Débonnaire
57000 Metz

Siège adm : 20 rue des
Mirabelles - 57050 Metz
Téléphone : 03.87.66.37.05
Fax : 03.87.62.19.43

Email : 1557085@handball-france.eu
Site Internet : www.metz-handball.fr

PRÉSIDENT

WEIZMAN Thierry
Téléphone portable : 06.09.01.89.01
Email : 1557085@handball-france.eu

PRESSE-COMMUNICATION

GAUVIN Estelle
Téléphone portable : 06.08.25.87.25
Email : 1557085@handball-france.eu

STATISTIQUES/VIDEO

FRANTZ Sonia
Téléphone portable : 06.43.01.98.99
Email : 1557085@handball-france.eu

LA SALLE

Palais Omnisports Les Arènes
5 avenue Louis le Débonnaire - 57000 Metz
Téléphone : 03.87.62.93.60
Fax : 03.87.63.37.68
Capacité d'accueil : 4500 places
Accès : Route A31 - sortie 32 «Metz-Centre»
SNCF : Gare de Metz à 1Km

COULEUR DES MAILLOTS

COULEUR DU MAILLOT
DOMICILE
Maillot : Jaune
Jupe : Bleue



COULEUR DU MAILLOT
EXTÉRIEUR
Maillot : Noir
Jupe : Noir

INFORMATIONS PRATIQUES

Restaurants conseillés : Le Grand Comptoir - 3 place du Général de Gaulle - 57000 Metz - Tél : 03.87.66.44.03
Chez Jacques l'Aloyau - 3 rue de la Fontaine - 57000 Metz - Tél : 03.87.37.33.72
Les 3 Brasseurs - ZAC Augny 2000 - 57685 Augny - Tél : 03.87.52.22.66
Hôtels conseillés : Ibis Metz Centre Gare - 3 bis rue Vauban - 57000 Metz - Tél : 03.87.21.90.90
Metz Technopole - 1 rue Félix Savart - 57070 Metz - Tél : 03.87.39.94.53

PALMARÈS DU CLUB

Championnat de France : vainqueur en 2011, 2009, 2008, 2007, 2006, 2005, 2004, 2002, 2000, 1999, 1997, 1996, 1995, 1994, 1993, 1990, 1989

Coupe de France : vainqueur en 2010, 1999, 1998, 1994, 1990, finaliste en 2009

Coupe de la Ligue : vainqueur en 2011, 2010, 2009,

2008, 2007, 2006, 2005

Coupe d'Europe : tour principal de la Ligue des Champions en 2012, 1/4 de finaliste de la Coupe de l'EHF en 2008, 2006 et 2005, 1/2 finaliste de la Coupe des Vainqueurs de Coupe en 2004

STAFF

Entraîneur : RAC Sandor
 Entraîneur adjoint : PIETRALA Jean
 Préparateur Physique : JESSEL Jean-Jacques
 Kinésithérapeute : LEVY Jacques
 Médecin : WEIZMAN Thierry

MOT DE L'ENTRAÎNEUR

Après les départs d'Amandine LEYNAUD, Allison PINEAU et de Claudine MENDY vers des clubs du top 8 européen, le club a recruté intelligemment les internationales françaises Paule BAUDOUIN et Gervaise PIERSON, l'internationale espagnole Lara GONZALES ORTEGA et l'internationale suédoise Anna-Maria JOHANSSON. L'amalgame de cette nouvelle équipe très complète, devra se faire rapidement afin de ramener à METZ et à son fidèle public des arènes, le titre de championne de France.

TRANSFERTS



ARRIVÉES (AVEC CLUBS)

PIERSON Gervaise (Nîmes)
 DANGUEGER Déborah (Yutz D2)
 ORTEGA GONZALES Lara (Elche-Mustang, Esp)
 BAUDOUIN Paule (Le Havre)
 JOHANSSON Anna-Maria (Team-Esbjerg, Dan.)
 RAC Sandor (Bascharrage, Luxembourg)

DÉPARTS (AVEC CLUBS)

PINEAU Allison (Valcea, Roumanie)
 LEYNAUD Amandine (Valcea, Roumanie)
 RINGAYEN Martine (Cergy Pontoise, D2)
 MENDY Claudine (Podgorica, Monténégro)
 LIMAL Marion (Nîmes)
 GARDILLOU Sébastien (Nice Côte d'Azur)

★ COMPOSITION DE L'ÉQUIPE ★

N°	Nom	Prénom	Taille	Poids	Poste	Date de naissance	Nationalité	Sélection
1	GLAUSER	Laura	178	65	GB	20/08/1993	Française	France Junior
3	PRUDHOMME	Marie	183	81	ARD	03/04/1990	Française	
4	KANTO	Nina	176	74	PVT	25/06/1983	Française	France A
7	ZAADI	Grace	171	66	DC	07/07/1993	Française	France Junior
9	BAUDOUIN	Paule	172	58	AILG	25/10/1984	Française	France A
10	PIEJOS	Katty	163	62	ALD	21/08/1981	Française	France A
12	PIERSON	Gervaise	179	67	GB	09/07/1986	Française	France A
14	BROCH	Yvette	187	75	PVT	21/12/1990	Hollandaise	Internationale
16	DANGUEGER	Déborah	174	68	GB	28/04/1994	Française	France Jeune
17	ANDRYUSHINA	Ekaterina	180	70	DC	17/05/1985	Russe	Internationale
21	OGNJENOVIC	Svetlana	166	58	ALG	26/01/1981	Serbo-Croate	Internationale
22	GONZALES ORTEGA	Lara	185	74	ARG	22/02/1992	Espagnole	Internationale Junior
30	LUCIANO	Jurswailly	170	67	ALD	25/03/1991	Hollandaise	Internationale
31	JOHANSSON	Anna-Maria	185	75	ARD	15/02/1982	Suédoise	Internationale
71	LISCEVIC	Kristina	173	61	DC	20/10/1989	Serbe	Internationale
77	NGO LEY	Roseline	173	72	PVT	23/04/1993	Française	France Junior

LE SAVIEZ-VOUS ?

Metz Handball est le club le plus ancien du championnat de France avec 24 saisons en 1^{ère} Division.

L'INFO DÉCALÉE



MOT DU PRÉSIDENT

Après une saison 2010/2011 inoubliable, nous avions attaqué la saison dernière la tête dans les étoiles mais la réalité des parquets nous a très vite rattrapés et il a fallu se re-mobiliser rapidement pour retrouver notre handball et pouvoir participer aux play-offs. Aujourd'hui, avec le départ de nombreuses joueuses, un nouveau défi s'offre à nous : construire rapidement un collectif cohérent de manière à assurer notre place parmi les plus grands et, pourquoi pas, repartir à la conquête d'une nouvelle Challenge Cup...

Nom du club : Mios Biganos Bassin d'Arcachon Statut juridique : Association Loi 1901 Date de création : 1970	Siège social : 11 rue de Ganadure 33380 Mios Téléphone : 05.56.26.61.27 / 09.52.19.10.07 Fax : 05.56.26.61.27
---	---

Email : us.mios-biganos@cegetel.net
Site Internet : www.mbba-handball.fr

PRÉSIDENT

MAYONNADE Roger
Email : us.mios-biganos@cegetel.net

PRESSE-COMMUNICATION

ORY Christian
Téléphone portable : 06.60.98.52.81
Email : christianory@yahoo.fr

STATISTIQUES/VIDEO

BUGNET Pascal
Téléphone portable : 06.62.28.53.12
Email : pascal.bugnet@orange.fr

LA SALLE

La Verrerie
Rue de la verrerie - 33380 Biganos
Téléphone : 05.56.82.60.60
Capacité d'accueil : 400 places
Accès : Autoroute d'Arcachon, SNCF : gare de
Facture/Biganos
Salle Etienne Turpin
Plaine Gilbert Moga - 33260 La Teste
Téléphone : 05.56.66.77.39
Capacité d'accueil : 650 places
Accès : Autoroute d'Arcachon

COULEUR DES MAILLOTS

COULEUR DU MAILLOT
DOMICILE
Maillot : Jaune
Short : Noir



COULEUR DU MAILLOT
EXTÉRIEUR
Maillot : Vert
Short : Noir

INFORMATIONS PRATIQUES

Hôtel conseillé : Hôtel du Delta - Avenue de la Côte d'argent - 33380 Biganos
Tél : 05.56.82.62.84 / Fax : 05.56.8261.61

PALMARÈS DU CLUB

Championnat de France : 5^{ème} de LFH en 2011 et 2012,
3^{ème} en 2010, 5^{ème} en 2009
Coupe de France : vainqueur en 2009

Coupe de la Ligue : finaliste en 2011
Coupe d'Europe : vainqueur Challenge Cup en 2011

STAFF

Entraîneur : MAYONNADE Emmanuel
 Entraîneur adjoint : MAYONNADE Gérard
 Kinésithérapeute : DUBOIS Yann
 Médecin : BENSAAD Féthy

MOT DE L'ENTRAÎNEUR

Une intersaison plus agitée que jamais nous aura obligés à restructurer notre équipe de façon importante. Le collectif sera incontestablement de qualité mais il faudra être patient à son égard pour lui permettre d'avancer dans la sérénité et d'écrire une nouvelle page de l'histoire du club. Pour honorer la passion de nos bénévoles, supporters, partenaires et dirigeants, nous devons être portés par deux valeurs : l'humilité, pour reconnaître qu'aujourd'hui nous ne sommes personne et le travail, car c'est grâce à lui que nous pourrions exister. «Patience ! Avec le temps, l'herbe devient du lait.» Proverbe chinois

TRANSFERTS



ARRIVÉES (AVEC CLUBS)

JONGENELEN Isabelle (Dalfsen, Pays-Bas)
 FOGGEE Julie (Fleury Loiret)
 FILIPOVIC Ivana (Besançon)
 GONZALEZ Mireya (Alcobendas, Espagne)
 MUNOZ Maria (Castro Urdiales, Espagne)
 LUZUMOVA Iveta (Sokol Pisek, Rép Tchèque)
 MAUBON Marion (CA Bèglais, D2)
 VIGNER Isaure (Mérignac HB, D2)

DÉPARTS (AVEC CLUBS)

KHOULDI Inès (Muratpasa, Turquie)
 FIER de MOURA Mayara (Hypo, Autriche)
 NZE MINKO Estelle (Nîmes)
 VAITANAKI Olivia (Fleury Loiret)
 JOSEPH-MATHIEU Stella (Nice Côte d'Azur)
 BORG Myriam (CA Bèglais, D2)
 KENT Catherine (Saint Flour Murat, N2)
 GENÈS Agata (arrêt)
 CHOPO Laure (arrêt)

★ COMPOSITION DE L'ÉQUIPE ★

N°	Nom	Prénom	Taille	Poids	Poste	Date de naissance	Nationalité	Sélection
3	JURGUTYTE	Zivile	170	60	DC	22/02/1987	Lituanienne	Internationale
5	DEGOUE	Mathilde	164	52	ALD	23/07/1993	Française	France Jeune
6	DURAND	Alice	174	65	ALG	16/12/1985	Française	
7	JONGENELEN	Isabelle	178		ARD	28/01/1991	Hollandaise	
10	LEWILLE	Laure	177	67	ALD	01/06/1989	Française	
12	MUNOZ	Maria	183		GB	21/09/1984	Espagnole	
13	CIAVATTI-BOUKILI	Sabrina	175	72	PVT	31/03/1985	Française	
16	FOGGEA	Julie	182		GB	28/08/1990	Française	France A
17	VIGNER	Isaure	180		PVT	11/04/1990	Française	France Jeune
18	LUZUMOVA	Iveta	175		DC	03/04/1989	Tchèque	
23	FILIPOVIC	Ivana	186	72	ARG	05/01/1989	Serbe	Internationale
27	MAUBON	Marion	165		ALG	27/07/1989	Française	
99	GONZALEZ	Mireya	178	68	ARD	18/07/1991	Espagnole	Internationale

LE SAVIEZ-VOUS ?

Après quelques années de mise en sommeil, le club des supporters de Mios revient à la vie. Désormais nommés les Supporters du Chaudron, nos fervents suiveurs préparent avec enthousiasme la nouvelle saison et attendent avec impatience les premiers matchs de la saison.

L'INFO DÉCALÉE



MOT DU PRÉSIDENT

OGC NICE Handball a su graver les échelons nationaux en un temps record, pari aujourd'hui réussi... Puisque la formation azuréenne a été championne de France de D2 : le bilan sportif est au final exceptionnel. Les objectifs sont de poursuivre le développement de la structure sportive du club, par la formation et d'accorder une grande importance aux infrastructures et équipements. Pour cette saison, l'OGC NICE Handball aura beaucoup à apprendre et à prouver.

Nom du club :
OGC Nice Côte d'Azur Handball
Statut juridique : Asso. Loi 1901
Date de création : 06/05/2011

Siège social : 177 Route de Grenoble
06200 Nice
Téléphone : 06.29.55.37.97
Fax : 04.93.71.37.44

Email : info@ogcnicehandball.com
Site Internet : www.ogcnicehandball.com

PRÉSIDENT

FERRACCI Ange
Téléphone portable : 06.60.32.81.82
Email : acootherm@wanadoo.fr

PRESSE-COMMUNICATION

AMADOU Aude
Téléphone portable : 06.07.03.32.67
Email : aude.amadou@ogcnicehandball.com

STATISTIQUES/VIDEO

GARDILLOU Sébastien
Téléphone portable : 06.80.96.06.64
Email : sebastien.gardillou@wanadoo.fr

LA SALLE

Halle des sports Charles Ehrmann
177 route de Grenoble - 06200 Nice
Capacité d'accueil : 1450 places
Accès : A8 (sortie 51) puis RD 6202, bus 9, 10 et 23 (arrêt Palais Nikaïa ou Centre administratif), Aéroport Nice Côte d'Azur et gare Nice-Saint-Augustin à proximité du stade.

COULEUR DES MAILLOTS

COULEUR DU MAILLOT
DOMICILE
Maillot : Noir
Short : Rouge



COULEUR DU MAILLOT
EXTÉRIEUR
Maillot : Blanc
Short : Noir

INFORMATIONS PRATIQUES

Restaurant conseillé : La Favola 13 - Cours Saleya 06300 Nice - Tél : 04.93.04.45.23
Hôtel conseillé : Servotel - 30 Avenue Auguste Verola - 06200 Nice - Tél : 04.93.29.99.00

**PALMARÈS
DU CLUB**

Championnat de France : champion de D2 en 2012

STAFF

Entraîneur : GARDILLOU Sébastien
 Kinésithérapeute : CARASSONE Jean-Michel
 Médecin : POMATTO Jean-Jacques

MOT DE L'ENTRAÎNEUR

STAR VAR - Episode 1 « L'éclosion de l'aiglon »
 La LFH va lever son rideau doré sur une drôle de saison. L'éclosion des talents français est à l'ordre du jour. Le championnat s'est tourné vers l'Espagne pour se donner un petit accent du sud. C'est aussi le choix qu'a été le nôtre. Une ossature fortement conservée fait état de la confiance de nos dirigeants pour des joueuses ayant montré sur le terrain la teneur de leurs arguments. Voilà en quelques mots, ce que la Côte d'Azur vous réserve : un « grand écran » du côté d'un Charles Ehrmann rénové.

TRANSFERTS



ARRIVÉES (AVEC CLUBS)

ARSLANAGIC Maïda (Kolding, Dan), AUDEBERT Ines (Abbeville, D2), BOTTE Estelle (Octeville, D2), CHAVEZ Elizabeth (Valence, Esp), ESCRIBANO Beatrix (Valence, Esp), FALCON Hélène (La Motte Servolex, N1), GUILLERME Maeva (Arvor 29), JOSEPH-MATHIEU Stella (Mios Biganos), LE BIHAN Manon (Arvor 29) - GARDILLOU Sébastien (Metz)

DÉPARTS (AVEC CLUBS)

NICOLAS Valérie (Arrêt)
 MORISCOT Jessica (Antibes, N3)
 OLIVE Marie (Cannes, D2)
 BERTRAND Carine (Plan De Cuques, N1)

★ COMPOSITION DE L'ÉQUIPE ★

N°	Nom	Prénom	Taille	Poids	Poste	Date de naissance	Nationalité	Sélection
1	BONCHE	SONIA	175	70	GB	24/06/1991	Française	
6	MATHIEU	CHARLOTTE	180	74	ARD	26/10/1985	Française	
7	MYARO	NODJIALEM	181	68	ARG	05/10/1976	Française	France A
8	KEITA	NIMATIGNA	173	65	ARG	29/03/1985	Française	France A
9	ARSLANAGIC	MAIDA	185	68	ARG	20/04/1984	Croate	
10	ARRIGHINO	MARION	172	76	PVT	23/10/1989	Française	
11	AUDEBERT	INES	160	63	ALG	28/09/1987	Française	
14	CHAVEZ	ELIZABETH	192	84	PVT	17/11/1990	Espagnole	
17	SIMERSKA	JANA	178	75	PVT	16/12/1978	Tchèque	Internationale
19	LE BIHAN	MANON	164	56	ALD	19/05/1991	Française	
27	GUILLERME	MAEVA	171	59	ALG	29/07/1988	Française	
28	FALCON	HELENE	180	67	GB	28/08/1993	Française	
33	ESCRIBANO	BEATRIX	178	68	DC	04/05/1990	Espagnole	
39	GOMIS	ALISSA	172	64	ARD	03/03/1986	Française	France A
41	BRKLJACIC	NINA	175	70	DC	10/04/1991	Française	
91	DESGROLARD	MARINE	169	69	ALD	14/01/1991	Française	
93	JOSEPH MATHIEU	STELLA	175	88	GB	10/01/1978	Française	France A
97	BOTTE	ESTELLE	162	57	ALD	05/06/1992	Française	
99	AMADOU	AUDE	167	55	ALG	29/02/1980	Française	

LE SAVIEZ-VOUS ?

A l'image de grands clubs européens tel que le Barça, l'OGC NICE Côte d'Azur Handball est le premier club français à mutualiser les compétences sportives, structurelles et les moyens entre football et handball. En suivant, le PSG Handball pour cette saison 2012/2013... Notre club bénéficie de l'expertise du sport le plus médiatisé lui permettant ainsi d'asseoir un projet plus qu'ambitieux.

L'INFO DÉCALÉE



MOT DU PRÉSIDENT

Après une saison 2011/2012 en demi-teinte, marquée par des blessures à répétition, qui ne nous ont pas permis de nous hisser à notre vrai niveau, nous espérons que la saison 2012/2013 qui a vu des bouleversements au niveau du club, avec les changements de président, et d'entraîneur, se déroulera sous de meilleurs auspices. Dans un championnat passionnant, où les valeurs se resserrent, nous espérons bien figurer, afin de garder la confiance de nos partenaires. Pour cela nous nous appuyerons sur l'enthousiasme de nos jeunes joueuses, et l'expérience de nos joueuses cadres.

Nom du club : Handball Cercle Nîmes	160 avenue du Languedoc
Statut juridique : Association Loi 1901	BP 50033 - 30023 Nîmes cedex 1
Date de création : 1971	Téléphone : 09.71.26.01.39
Siège social : Le Parnasse	Fax : 04.66.64.68.56

Email : contact@handball-nîmes.fr
Site Internet : www.hbcn.fr

PRÉSIDENT

ROUX Bertrand
Téléphone portable : 06.83.82.50.52
Email : bertrand.roux.hbcn@gmail.com

PRESSE-COMMUNICATION

GAY Geneviève
Téléphone Portable : 06.10.86.42.10
Email : gin.gay@wanadoo.fr

STATISTIQUES/VIDEO

JAUQUET Fabien
Téléphone portable : 06.83.67.56.26
Email : fabrococos@hotmail.com

LA SALLE

Le Parnasse
160 avenue du Languedoc
30000 Nîmes
Téléphone : 09.71.26.01.39
Capacité d'accueil : 3391 places
Accès : Sortie Nîmes centre ou Nîmes ouest par autoroute - Gare TGV de Nîmes

COULEUR DES MAILLOTS

COULEUR DU MAILLOT
DOMICILE
Maillot : Rouge
Short : Noir



COULEUR DU MAILLOT
EXTÉRIEUR
Maillot : Blanc
Short : Noir

INFORMATIONS PRATIQUES

Restaurant conseillé : Les 3 Brasseurs - 950 Ancienne Route de Générac 30900 Nîmes - Tél : 04.66.75.77.60
Hôtel conseillé : Best Western Nimotel - Parc Hôtelier Ville Active - 30900 Nîmes - Tél : 04.66.38.13.84

PALMARÈS DU CLUB

Championnat de France : 4^{ème} de LFH en 2011, 5^{ème} en 2010, 3^{ème} en 2009, 5^{ème} en 2008, 8^{ème} en 2007, 10^{ème} en 2006, 7^{ème} en 2005, 8^{ème} en 2004, 4^{ème} en 2000, 3^{ème} en 1999

Coupe de France : finaliste en 1999, 2003 et 2010, 1/4 de finale en 2007, 1/8 de finale en 2006

Coupe de la Ligue : finaliste en 2010, 1/4 de finale en 2006, 2007 et 2008

Coupe d'Europe : 1/2 finaliste de la Challenge Cup en 2011, vainqueur Challenge Cup en 2001 et 2009, 1/8^{ème} de finale Coupe des Vainqueurs de Coupe, 1/2 finaliste City Cup en 1999

STAFF

Entraîneur : CHAGNARD Christophe
 Entraîneur adjoint : MIZOULE Sébastien
 Kinésithérapeute(s) : RATAT Alain
 BERTRAND Nicolas
 Médecin(s) : COLOMB Michel

MOT DE L'ENTRAÎNEUR

Une nouvelle saison parmi l'élite pour le HBC Nîmes, avec 3 nouvelles joueuses, un nouveau staff et un nouveau président. L'objectif est de constituer un groupe rapidement avec les nouvelles, les cadres de l'équipe et les jeunes qui doivent s'affirmer au fil de la saison. Le groupe doit partir sur une nouvelle dynamique afin de porter haut les couleurs nîmoises.

TRANSFERTS



ARRIVÉES (AVEC CLUBS)

HOUBA Nicky (Arvor 29)
 LIMAL Marion (Metz)
 NZE MINKO Estelle (Mios Biganos)

DÉPARTS (AVEC CLUBS)

BRALO Katarina (Buducnost, Monténégro)
 PIERSON Gervaise (Metz)
 HERBRECHT Sophie (Toulon Saint-Cyr)
 KRHLJKAR Lina (Dijon)
 STEVIN Dijana (Buducnost, Monténégro)
 SIMLULE Madalina (Arrêt)

★ COMPOSITION DE L'ÉQUIPE ★

N°	Nom	Prénom	Taille	Poids	Poste	Date de naissance	Nationalité	Sélection
1	HOUBA	Nicky	178	72	GB	07/12/1984	Belge	
2	MARCHAL	Maureen	177	68	ARG	29/07/1985	Française	
4	NZE MINKO	Estelle	179	67	DC	11/08/1991	Française	France Junior
5	LOMBARDO	Johanna	170	62	DC	30/01/1993	Française	France Junior
6	CHARBONNEL	Jane	181	68	ARG	04/03/1993	Française	France Junior
7	CHAMPION	Cindy	173	67	ARD	02/08/1991	Française	
8	BULLEUX	Chloé	172	65	ALD	18/11/1991	Française	
9	CARRAT	Delphine	162	57	ALG	25/04/1986	Française	France A
10	LIMAL	Marion	177	70	ARG	12/01/1987	Française	France A
11	AYGLON	Camille	180	70	ARD	21/05/1985	Française	France A
12	CHATELLET	Fanny	173	67	GB	12/02/1992	Française	France Junior
13	DANCETTE	Blandine	169	60	ALD	14/02/1988	Française	France A
14	BOSC	Fanny	167	63	PVT	22/03/1981	Française	
17	ASPERGES	Camille	182	67	PVT	26/05/1992	Française	France Junior
18	MARCHAL	Priscilla	176	60	PVT	23/03/1991	Française	
21	CLAVEL	Charlène	165	59	ALG	21/01/1991	Française	
99	JERICEK	Nina	172	65	DC/ARG	10/04/1984	Slovène	Internationale

LE SAVIEZ-VOUS ?

Pour la nouvelle saison, l'effectif de l'équipe fanion du HBCN sera composé aux trois quarts de joueuses issues du centre de formation. De plus, c'est leur formateur qui les dirigera.

L'INFO DÉCALÉE



TOULON SAINT-CYR

VAR HANDBALL

1213



CO-PRÉSIDENTES

DE TORRES Jeanne-Marie / PAUL Perrine
Téléphone portable : 06.13.68.18.54 / 06.87.76.19.57
Email : jmdetorres83@gmail.com

LA SALLE

Palais des Sports de Toulon
420 avenue Amiral Aube - 83000 Toulon
Téléphone : 04.94.09.56.10
Fax : 04.94.62.16.69
Capacité d'accueil : 4500 places
Accès : autoroute A50 depuis Marseille
Gymnase de Vert Coteau
Adresse : 86 rue Friggéri - 83000 Toulon
Capacité d'accueil : 500 places
A 50 depuis Marseille direction Hyères/ Nice
ou gare SNCF

INFORMATIONS PRATIQUES

Restaurant conseillé : L'atelier des saveurs
8 rue Corneille - 83000 Toulon
Hôtel conseillé : Grand Hôtel du Dauphiné
et Hôtel de La Gare - 10 rue Berthelot - 83000 Toulon
Tél : 04.94.92.20.28
Mail : contact@grandhoteldauphine.com

**PALMARÈS
DU CLUB**

PRESSE-COMMUNICATION

AGENCE Carte Blanche
Téléphone portable : 06.80.83.90.13
Site : www.marketing-sport.com

STATISTIQUES/VIDEO

VUILLAUME Alice / ROSSO Xavier
Téléphone portable : 06.25.89.82.51 / 06.62.13.33.07
Email : lili83_8@hotmail.fr / harem@9online.fr

MOT DES PRÉSIDENTES

Il nous faudra écrire une nouvelle page de cette belle aventure qu'a été pour nous la fusion de nos deux clubs. Nous ne ménageons pas nos efforts pour qu'elle soit la plus belle et la plus palpitante possible. Nous savons que nous pourrons compter sur tous nos bénévoles pour nous accompagner dans cette démarche... Espérons que nous pourrons aussi compter, comme toujours, sur notre public et sur nos partenaires en leur promettant du spectacle... du spectacle... et encore du spectacle !

Nom du club :	83000 Toulon
Toulon Saint-Cyr Var Handball	Siège adm. : 2 allée de Vence
Statut juridique : Association Loi 1901	83270 Saint-Cyr sur Mer
Date de création : 2007	Téléphone : 09.54.69.50.93
Siège social : 86 rue Friggéri	Fax : 04.94.32.19.43

Email : tscvnb@free.fr
Site Internet : www.tscvnb.fr

COULEUR DES MAILLOTS

COULEUR DU MAILLOT

DOMICILE

Maillot : Bleu
Short : Bleu



COULEUR DU MAILLOT

EXTÉRIEUR

Maillot : Jaune
Short : Jaune

Championnat de France : 3^{ème} en 2011, vainqueur en 2010

Coupe de France : vainqueur en 2012 et 2011

Coupe d'Europe : 1/4 de finaliste de la Coupe des vainqueurs de Coupe

STAFF

Entraîneur : VINCENT Thierry
 Entraîneur adjoint : SAMAT Olivier
 Entraîneur C. de Formation : BLANCHET Dominique
 Kinésithérapeute : TAKACS Dora
 Médecins : Dr NAVARRE / Dr CAMELI
 Préparateur P. : DOUILLARD Pierre-Armand
 Ostéopathe : REBOUX Yann

MOT DE L'ENTRAÎNEUR

Après la croissance, place, si possible, à la maturité. Volontairement ambitieux au sens noble du terme, nous chercherons encore à stabiliser le club aux plans :

- Sportif, par la recherche, oh combien difficile, d'un nouveau titre
- Structurel, par l'augmentation des compétences internes
- Financier, et là, l'équilibre est fondamental
- Formation, en développant, en améliorant notre centre de formation
- «Popularité» : faire du Toulon Saint-Cyr Var Handball LE CLUB phare du Sud Est «À cœur vaillant rien d'impossible»

TRANSFERTS



ARRIVÉES (AVEC CLUBS)

GERMANY Laurence (Fleury Loiret)
 GOIORANI Julie (Arvor 29)
 HERBRECHT Sophie (Nîmes)
 PINHEIRO ARAUJO Silvia (Hypo, Autriche)
 SERNA Mélody (Plan de Cuques, N1)

DÉPARTS (AVEC CLUBS)

SVANGAARD Stine (Danemark)
 DEMBÉLÉ Siraba (Randers, Dan)
 BREDOU GONDO Paula
 MAHO Laurence

★ COMPOSITION DE L'ÉQUIPE ★

N°	Nom	Prénom	Taille	Poids	Poste	Date de naissance	Nationalité	Sélection
1	OLIVEIRA	Jacqueline	177	68	GB	31/10/1979	Brésilienne	
2	SERNA	Mélody	170	63	DC	16/08/1995	Française	
3	FLOGNMAN	Tina	178	71	PVT	29/06/1981	Suédoise	Internationale
4	GNABOUYOU	Marie Paule	185	78	ARD	04/03/1988	Française	France A
5	GOIORANI	Julie	173	72	PVT	25/05/1988	Française	France A
6	HELGESSON	Thérèse	169	61	DC	22/07/1983	Suédoise	Internationale
8	GAUDEFROY	Laura	164	61	ALG	09/06/1991	Française	
20	MWASESA	Christianne	175	62	ARG	12/03/1985	Congolaise	Internationale
10	HERBRECHT	Sophie	174	70	AR	13/02/1982	Française	France A
11	ALINE	Naucyckaa	177	72	ARG	25/07/1992	Française	
12	BETTACCHINI	Alexandra	174	67	GB	18/08/1982	Française	France A
14	TUVÈNE	Adina	175	70	AR	14/12/1981	Roumaine	
15	DAVID	Marina	173	59	ALD	23/06/1993	Française	France Jeune
17	JULIEN	Eden	174	61	ALG	10/10/1995	Française	France Jeune
18	BARTHELEMY	Noémie	188	75	PVT	02/05/1992	Française	
19	CATANI	Laurène	166	56	DC	08/04/1991	Française	
20	GERMANY	Laurence	174	62	ALG	20/06/1987	Française	
24	ABDOURAHIM	Dounia	182	69	ARD	17/01/1992	Française	France Jeune
92	DEROIN	Audrey	174	67	ALD	06/09/1989	Française	France A
94	TROIN	Victoria	185	80	GB	14/01/1994	Française	

LA MALÉDICTION DES GARDIENNES !

La saison 2011/2012 restera comme celle de « l'enfer » pour les gardiennes du TSCVHB. Cinq gardiennes utilisées (car deux ruptures des ligaments croisés, trois doigts cassés) qui furent Alexandra BETTACCHINI, Jacqueline OLIVEIRA, Laurence MAHO, Victoria TROIN et Marie GIMENES !

Espérons que la guigne nous quitte.

L'INFO DÉCALÉE



Résultats saison



régulière

2011 / 2012

JOURNÉE 1				
02/09/11	ARVOR	24	23	LE HAVRE
03/09/11	MIOS BIGANOS	26	35	TOULON/ST-CYR
03/09/11	METZ	33	25	FLEURY
03/09/11	NÎMES	27	22	DIJON
03/09/11	ISSY PARIS	27	22	BESANÇON

JOURNÉE 2				
09/09/11	FLEURY	30	33	ARVOR
10/09/11	DIJON	20	33	METZ
10/09/11	TOULON/ST-CYR	25	26	NÎMES
10/09/11	BESANÇON	25	28	MIOS BIGANOS
11/09/11	LE HAVRE	23	20	ISSY PARIS

JOURNÉE 3				
17/09/11	ISSY PARIS	33	32	FLEURY
16/09/11	ARVOR	40	20	DIJON
17/09/11	BESANÇON	18	26	LE HAVRE
18/09/11	NÎMES	39	33	MIOS BIGANOS
18/09/11	METZ	30	27	TOULON/ST-CYR

JOURNÉE 4				
07/09/11	MIOS BIGANOS	21	29	METZ
01/10/11	DIJON	20	26	ISSY PARIS
30/09/11	FLEURY	21	28	LE HAVRE
01/10/11	NÎMES	25	26	BESANÇON
02/10/11	TOULON/ST-CYR	27	27	ARVOR

JOURNÉE 5				
14/09/11	METZ	29	17	NÎMES
07/10/11	BESANÇON	28	30	FLEURY
09/10/11	LE HAVRE	35	23	DIJON
14/09/11	ISSY PARIS	27	26	TOULON/ST-CYR
07/10/11	ARVOR	34	28	MIOS BIGANOS

JOURNÉE 6				
12/10/11	METZ	24	21	BESANÇON
15/10/11	NÎMES	29	33	ARVOR
15/10/11	TOULON/ST-CYR	29	28	LE HAVRE
15/10/11	MIOS BIGANOS	20	38	ISSY PARIS
15/10/11	DIJON	27	30	FLEURY

JOURNÉE 7				
28/10/11	BESANÇON	20	20	DIJON
28/10/11	LE HAVRE	29	29	MIOS BIGANOS
18/01/12	ARVOR	34	26	METZ
28/10/11	FLEURY	25	34	TOULON/ST-CYR
29/10/11	ISSY PARIS	31	24	NÎMES

JOURNÉE 8				
02/11/11	TOULON/ST-CYR	39	22	DIJON
02/11/11	ARVOR	33	32	BESANÇON
02/11/11	NÎMES	19	27	LE HAVRE
02/11/11	MIOS BIGANOS	30	29	FLEURY
02/11/11	METZ	24	20	ISSY PARIS

JOURNÉE 9				
16/11/11	BESANÇON	25	25	TOULON/ST-CYR
16/11/11	FLEURY	32	33	NÎMES
16/11/11	LE HAVRE	28	25	METZ
13/11/11	ISSY PARIS	30	25	ARVOR
11/11/11	DIJON	29	26	MIOS BIGANOS



JOURNÉE 10				
20/11/11	BESANÇON	20	27	ISSY PARIS
20/11/11	TOULON	30	32	MIOS BIGANOS
20/11/11	FLEURY	25	20	METZ
20/11/11	LE HAVRE	29	28	ARVOR
19/11/11	DIJON	23	28	NÎMES

JOURNÉE 11				
11/01/12	ARVOR	28	25	FLEURY
11/01/12	MIOS BIGANOS	23	23	BESANÇON
11/01/12	ISSY PARIS	28	25	LE HAVRE
11/01/12	METZ	37	17	DIJON
11/01/12	NÎMES	27	28	TOULON/ST-CYR

JOURNÉE 12				
14/01/12	DIJON	21	33	ARVOR
15/01/12	FLEURY	28	35	ISSY PARIS
14/01/12	MIOS BIGANOS	36	28	NÎMES
14/01/12	TOULON/ST-CYR	26	29	METZ
15/01/12	LE HAVRE	33	22	BESANÇON

JOURNÉE 13				
22/01/12	BESANÇON	26	28	NÎMES
21/01/12	ISSY PARIS	31	19	DIJON
22/01/12	METZ	28	23	MIOS BIGANOS
22/01/12	ARVOR	28	21	TOULON/ST-CYR
22/01/12	LE HAVRE	31	28	FLEURY

JOURNÉE 14				
28/01/12	DIJON	21	27	LE HAVRE
27/01/12	FLEURY	33	27	BESANÇON
28/01/12	NÎMES	24	25	METZ
28/01/12	MIOS BIGANOS	27	24	ARVOR
27/01/12	TOULON/ST-CYR	29	22	ISSY PARIS

JOURNÉE 15				
01/02/12	BESANÇON	25	36	METZ
01/02/12	ARVOR	37	31	NÎMES
01/02/12	LE HAVRE	29	23	TOULON/ST-CYR
01/02/12	ISSY PARIS	30	26	MIOS BIGANOS
01/02/12	FLEURY	36	30	DIJON

JOURNÉE 16				
11/02/12	DIJON	23	19	BESANÇON
10/02/12	TOULON/ST-CYR	32	27	FLEURY
15/02/12	NÎMES	31	32	ISSY PARIS
15/02/12	METZ	28	25	ARVOR
14/02/12	MIOS BIGANOS	31	23	LE HAVRE

JOURNÉE 17				
18/02/12	BESANÇON	22	23	ARVOR
18/02/12	DIJON	26	26	TOULON/ST-CYR
19/02/12	LE HAVRE	25	23	NÎMES
22/02/12	ISSY PARIS	24	19	METZ
17/02/12	FLEURY	33	41	MIOS BIGANOS

JOURNÉE 18				
29/02/12	ARVOR	25	19	ISSY PARIS
29/02/12	TOULON/ST-CYR	31	29	BESANÇON
29/02/12	METZ	29	21	LE HAVRE
29/02/12	MIOS BIGANOS	36	30	DIJON
29/02/12	NÎMES	32	33	FLEURY



PLAY-OFFS 2011/2012

BARRAGES - QUART DE FINALE DU CHAMPIONNAT LFH	EQUIPE RECEVANTE	SCORE	EQUIPE VISITEUSE
10 mars 2012	Mios Biganos Bassin d'Arcachon	24-28	Arvor 29 Pays de Brest
14 mars 2012	Toulon/St Cyr Var Handball	27-18	Le Havre Athletic Club Handball
17 mars 2012	Arvor 29 Pays de Brest	29-24	Mios Biganos Bassin d'Arcachon
18 mars 2012	Le Havre Athletic Club Handball	25-25	Toulon/St Cyr Var Handball
DEMI-FINALES DU CHAMPIONNAT DE FRANCE LFH	EQUIPE RECEVANTE	SCORE	EQUIPE VISITEUSE
21 avril 2012	Toulon/St Cyr Var Handball	22-26	Issy Paris Hand
20 avril 2012	Arvor 29 Pays de Brest	32-18	Metz Handball
29 avril 2012	Issy Paris Hand	31-25	Toulon/St Cyr Var Handball
28 avril 2012	Metz Handball	23-13	Arvor 29 Pays de Brest
PLACES 5/6 DU CHAMPIONNAT DE FRANCE LFH	EQUIPE RECEVANTE	SCORE	EQUIPE VISITEUSE
21 avril 2012	Mios Biganos Bassin d'Arcachon	29-16	Le Havre Athletic Club Handball
27 avril 2012	Le Havre Athletic Club Handball	24-24	Mios Biganos Bassin d'Arcachon
PLACES 3/4 DU CHAMPIONNAT DE FRANCE LFH	EQUIPE RECEVANTE	SCORE	EQUIPE VISITEUSE
5/6 mai 2012	Toulon/St Cyr Var Handball	36-33	Metz Handball
12/13 mai 2012	Metz Handball	38-30	Toulon/St Cyr Var Handball
FINALE DU CHAMPIONNAT DE FRANCE LFH	EQUIPE RECEVANTE	SCORE	EQUIPE VISITEUSE
5 mai 2012	Arvor 29 Pays de Brest	23-16	Issy Paris Hand
13 mai 2012	Issy Paris Hand	25-28	Arvor 29 Pays de Brest

PLAY-DOWNS 2011/2012

PLAY-DOWNS - CHAMPIONNAT LFH 2011/2012	EQUIPE RECEVANTE	SCORE	EQUIPE VISITEUSE
14 mars 2012	Fleury Loiret Handball	25-26	Cercle Dijon Bourgogne
4 mars 2012	Handball Club Nîmes	21-31	ES Besançon Féminin
17 mars 2012	Cercle Dijon Bourgogne	22-29	Handball Club Nîmes
17 mars 2012	ES Besançon Féminin	27-25	Fleury Loiret Handball
22 avril 2012	Handball Club Nîmes	27-26	Fleury Loiret Handball
21 avril 2012	Cercle Dijon Bourgogne	23-21	ES Besançon Féminin
27 avril 2012	ES Besançon Féminin	27-27	Handball Club Nîmes
28 avril 2012	Cercle Dijon Bourgogne	24-33	Fleury Loiret Handball
4 mai 2012	Handball Club Nîmes	30-21	Cercle Dijon Bourgogne
4 mai 2012	Fleury Loiret Handball	30-30	ES Besançon Féminin
12 mai 2012	Fleury Loiret Handball	34-29	Handball Club Nîmes
12 mai 2012	ES Besançon Féminin	22-22	Cercle Dijon Bourgogne

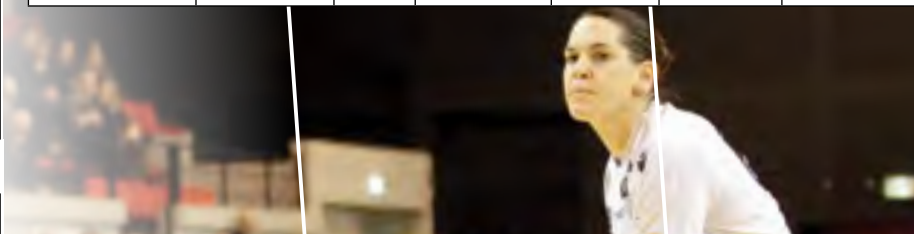


CLASSEMENT FINAL 2011/ 2012

1	Arvor 29 Pays de Brest
2	Issy Paris Hand
3	Metz Handball
4	Toulon St-Cyr Var Handball
5	Mios Biganos Bassin d'Arcachon
6	Havre Athletic Club Handball
7	Handball Cercle Nîmes
8	Fleury Loiret Handball
9	Cercle Dijon Bourgogne
10	Entente Sportive Besançon Féminin

MEILLEURE BUTEUSE 2011/2012 (SAISON RÉGULIÈRE)

NOM	PRENOM	TOTAL	RATIO BUT	RATIO PEN	NB MATCH	CLUB
LACRABERE	ALEXANDRA	125	5.22	1.72	18	ARVOR 29



MEILLEURE PASSEUSE 2011/2012 (SAISON RÉGULIÈRE)

NOM	PRENOM	NB PASSE	RATIO	NB MATCH	CLUB
BORG	MYRIAM	33	2.20	15	MIOS BIGANOS



MEILLEURE GARDIENNE 2011/2012 (SAISON RÉGULIÈRE)

NOM	PRENOM	NB ARRET TOTAL	RATIO	NB PENALTY	RATIO	NB MATCH	CLUB
JOSEPH-MATHIEU	STELLA	221	33.69%	12	20%	18	M.BIGANOS





Historique



Championnat

MÉDIA GUIDE

SAISON	CHAMPION
2011/2012	ARVOR 29 PAYS DE BREST
2010/2011	METZ HANDBALL
2009/2010	TOULON/ST-CYR VAR HANDBALL
2008/2009	METZ HANDBALL
2007/2008	HB METZ MOSELLE
2006/2007	HB METZ MOSELLE
2005/2006	HB METZ MÉTROPOLE
2004/2005	HB METZ MÉTROPOLE
2003/2004	HB METZ MÉTROPOLE
2002/2003	E.S. BESANÇON
2001/2002	A.S.P.T.T METZ
2000/2001	E.S. BESANÇON
1999/2000	A.S.P.T.T METZ
1998/1999	A.S.P.T.T METZ
1997/1998	E.S. BESANÇON
1996/1997	A.S.P.T.T METZ
1995/1996	A.S.P.T.T METZ
1994/1995	A.S.P.T.T METZ
1993/1994	A.S.P.T.T METZ
1992/1993	A.S.P.T.T METZ
1991/1992	U.S.M. GAGNY 93
1990/1991	U.S.M. GAGNY 93
1989/1990	A.S.P.T.T METZ
1988/1989	A.S.P.T.T METZ
1987/1988	E.S. BESANÇON
1986/1987	U.S.M. GAGNY 93
1985/1986	STADE FRANÇAIS - ISSY
1984/1985	U.S.M. GAGNY 93
1983/1984	STADE FRANÇAIS
1982/1983	BORDEAUX E.C.
1981/1982	U.S. DUNKERQUE

SAISON	CHAMPION
1980/1981	P.U.C.
1979/1980	P.U.C.
1978/1979	TROYES O.S.
1977/1978	P.U.C.
1976/1977	U.S. IVRY
1975/1976	P.U.C.
1974/1975	P.U.C.
1973/1974	U.S. IVRY
1972/1973	A.S.U. LYON
1971/1972	STADE PESSACAIS UC
1970/1971	STELLA SPORTS ST MAUR
1969/1970	U.S. IVRY
1968/1969	U.S. IVRY
1967/1968	E.S. COLOMBES
1966/1967	S. MARSEILLAIS U.C.
1965/1966	E.S. COLOMBES
1964/1965	E.S. COLOMBES
1963/1964	U.S. IVRY
1962/1963	U.S. IVRY
1961/1962	BORDEAUX E.C.
1960/1961	S.N.U.C. ATLANTIQUE
1959/1960	U.S. IVRY
1958/1959	U.S. IVRY
1957/1958	U.S. IVRY
1956/1957	C.S.A. MOLIERE
1955/1956	STADE FRANÇAIS
1954/1955	BORDEAUX E.C.
1953/1954	ECOLE SIMON SIÉGEL
1952/1953	ECOLE SIMON SIÉGEL
1951/1952	ECOLE SIMON SIÉGEL

CLASSEMENT	
METZ	17 VICTOIRES
IVRY	9 VICTOIRES
PUC	5 VICTOIRES
BESANÇON	4 VICTOIRES
GAGNY	4 VICTOIRES
ES COLOMBES	3 VICTOIRES
ECOLE SIMON SIÉGEL	3 VICTOIRES
STADE FRANÇAIS	3 VICTOIRES
BORDEAUX EC	3 VICTOIRES
TOULON/ST-CYR	1 VICTOIRE
ARVOR 29 P. DE BREST	1 VICTOIRE







ÉDITO



Jean-Marie Sifre
Président d'Issy Paris Hand

«LE GRAND RENDEZ-VOUS DU HANDBALL FÉMININ»

2012-2013, dix ans que la Coupe de la Ligue féminine existe et pour la première fois, elle se déroulera à Paris du 20 au 23 février 2013. C'est un grand honneur pour le club d'Issy Paris Hand d'organiser sur le territoire francilien LE grand rendez-vous du Handball féminin de cette saison, en l'absence du TIPIFF et l'opportunité d'associer le public parisien ainsi que tous les clubs d'Ile de France à ces 4 jours de compétition.

Nous remercions la LFH de la confiance accordée aux ligues franciliennes et au club Issy Paris Hand pour l'organisation de la Coupe de la Ligue 2012/ 2013, c'est une reconnaissance de la renaissance et de la structuration de notre club. Par sa stratégie de développement et ses résultats sportifs, Issy Paris Hand est devenu un acteur incontournable du handball féminin en Ile de France et assume son rôle de cohésion sociale auprès de ses collectivités territoriales partenaires. En organisant cet événement sportif féminin, le club tient tout particulièrement à remercier les partenaires publics et privés du soutien et de la confiance qu'ils n'ont cessé de lui renouveler.

Cette 11^{ème} Coupe de la Ligue sera placée sous le signe de la promotion du handball féminin : promotion du spectacle sportif auprès du public scolaire et licencié, promotion de notre sport auprès des partenaires privés et publics au travers d'actions périphériques dédiées, mais aussi promotion du handball auprès du grand public grâce aux retransmissions en direct des demi-finales et de la finale sur la chaîne beIN Sport.

L'édition 2013 sera inaugurée par un quart de finale dans la salle emblématique parisienne, stade Pierre de Coubertin, le mercredi 20 février 2013 à 14h30 devant 4000 jeunes franciliens.

Je ne doute pas que l'élite de la LFH présente en février saura susciter la mobilisation des clubs, l'engouement du public et l'enthousiasme des partenaires.

Bonne Coupe de la Ligue à tous !

Édito

Coupe de la Ligue





FORMULE COUPE DE LA LIGUE FÉMININE

ENGAGEMENTS

Pour la saison 2012/2013, la Coupe de la Ligue sera ouverte à 8 clubs : l'organisateur (Issy Paris), les 5 autres clubs qualifiés en Coupe d'Europe (Metz, Toulon, Nîmes, Mios, Havre) et les 2 qualifiés à l'issue de tours qualificatifs opposant les clubs non-européens selon une grille fixée par leur classement à l'issue de la saison 2011/2012.

Les rencontres des tour(s) qualificatif(s) sont organisées sur la base du classement suivant :

8 - Fleury, 9 - Dijon, accédant de D2F - Nice, repêché-Besançon

► 1/8^{ème} de finale aller le mercredi 14 novembre : Besançon-Fleury et Nice-Dijon

► 1/8^{ème} de finale retour le WE du 17 - 18 novembre : Dijon - Nice et Fleury - Besançon

En cas d'égalité à l'issue du 1/8^{ème} de finale retour, il est procédé à des tirs aux buts par jets de 7 mètres.

Les joueuses disqualifiées ne peuvent pas être inscrites sur la liste de leur équipe pour tirer les jets de 7 mètres.

Parmi les 2 clubs qualifiés à l'issue des 1/8^{èmes} de finale, la tête de série n°7 sera attribuée au club le mieux classé à l'entame des 1/8^{èmes} de finale.

FORMULE DES FINALITÉS

Le club organisateur Issy Paris Hand obtient la tête de série n°1 de la compétition. Les autres numéros sont attribués en fonction du classement à l'issue du championnat 2011/2012 :

- 2) Metz Handball
- 3) Toulon St-Cyr Var HB
- 4) Mios Biganos Bassin d'Arcachon
- 5) Havre AC
- 6) HBC Nîmes

Les 1/4 de finale sont organisés sur le modèle d'une grille type tennis : la tête de série n°1 rencontre la n°8 ; la n°2 rencontre la n°7 ; la n°3 rencontre la n°6 ; la n°4 rencontre la n°5.

Les 1/2 finales sont organisées après tirage au sort entre les vainqueurs des 1/4 de finale.

Les 1/4 de finale, 1/2 finales et finale sont organisés en match sec d'une durée de 2 x 30' (repos 15').

En cas d'égalité à l'issue du temps réglementaire, il est procédé à des tirs aux buts par jets de 7 mètres. Les joueuses disqualifiées ne peuvent pas être inscrites sur la liste de leur équipe pour tirer les jets de 7 mètres.

La compétition se déroule sur 4 jours, avec une journée de repos avant la finale :

Quarts de finale le mercredi 20 février 2013

Demi-finales le jeudi 21 février 2013

Repos le vendredi

Finale le samedi 23 février 2013

Le vainqueur de la Coupe de la Ligue se qualifie pour une Coupe d'Europe, la Challenge Cup (C4), sous réserve des sanctions éventuellement prononcées. Si le vainqueur est déjà qualifié dans une autre coupe d'Europe, c'est le finaliste qui obtient la place européenne.

Coupe



de la ligue
FORMULE DE COMPÉTITION



CLASSEMENT

2011/2012

- 1 ▶ Arvor 29 Pays de Brest
- 2 ▶ Mios Biganos Bassin d'Arcachon
- 3 ▶ Le Havre, Fleury
- 4 ▶ Metz, Nîmes, Toulon St/Cyr, Issy Paris

CLASSEMENT

2010/2011

- 1 ▶ Metz
- 2 ▶ Arvor 29
- 3 ▶ Le Havre, Toulon St/Cyr
- 4 ▶ Cergy, Fleury, Mios, Nîmes

CLASSEMENT

2009/2010

- 1 ▶ Metz
- 2 ▶ Nîmes
- 3 ▶ Le Havre, Toulon/St-Cyr
- 4 ▶ Arvor 29, Mios, Dijon, Toulouse

CLASSEMENT

2008/2009

- 1 ▶ Metz
- 2 ▶ Le Havre
- 3 ▶ Fleury-les-Aubrais, Issy-les-Moulineaux

CLASSEMENT

2007/2008

- 1 ▶ Metz
- 2 ▶ Fleury-les-Aubrais
- 3 ▶ Dijon, Issy-les-Moulineaux
- 4 ▶ Besançon, Le Havre, Mérignac, Nîmes

CLASSEMENT

2006/2007

- 1 ▶ Metz
- 2 ▶ Dijon
- 3 ▶ Le Havre, Mios
- 4 ▶ Bègles, Besançon, Issy-les-Moulineaux, Nîmes

CLASSEMENT

2005/2006

- 1 ▶ Metz
- 2 ▶ Le Havre
- 3 ▶ Mérignac
- 4 ▶ Fleury-les-Aubrais
- 5 ▶ Bègles, Besançon, Dijon, Nîmes

CLASSEMENT

2004/2005

- 1 ▶ Metz
- 2 ▶ Le Havre
- 3 ▶ Angoulême
- 4 ▶ Yutz
- 5 ▶ Besançon, Dijon, Fleury-les-Aubrais, Mios

CLASSEMENT

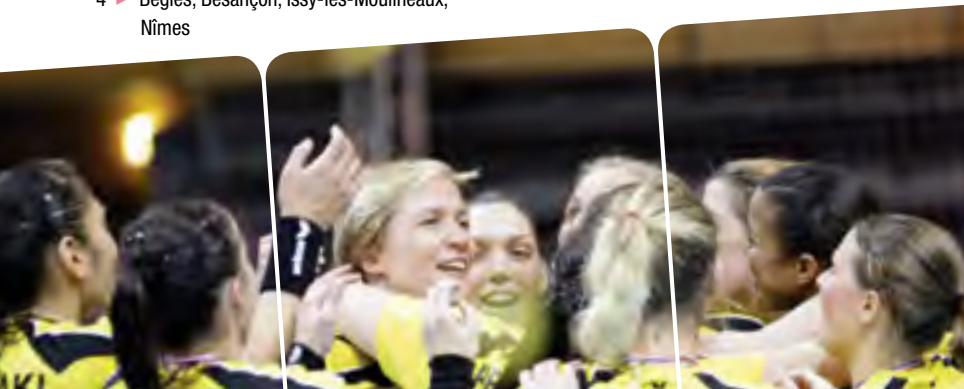
2003/2004

- 1 ▶ Besançon
- 2 ▶ Metz
- 3 ▶ Le Havre
- 4 ▶ Toulon
- 5 ▶ Dijon, Fleury-les-Aubrais, Issy-les-Moulineaux, Mérignac

CLASSEMENT

2002/2003

- 1 ▶ Besançon
- 2 ▶ Dijon
- 3 ▶ Le Havre
- 4 ▶ Nîmes
- 5 ▶ Bouillargues, Issy-les-Moulineaux, Mérignac, Metz





FORMULE ET CALENDRIER DE LA COUPE DE FRANCE FÉMININE

ENGAGEMENTS

La Coupe de France nationale est ouverte aux clubs affiliés de niveaux nationaux des ligues métropolitaines et des départements d'outre-mer à l'exclusion des clubs de statuts corporatifs. Il ne peut y avoir qu'une seule équipe par club, le niveau de l'équipe du club est celui de son équipe première. Le club peut aligner 14 joueuses sur la feuille de match, sans limitation de licences. Les clubs de LFH - Division 2 - Nationale 1 - Nationale 2 - Nationale 3 sont obligatoirement engagés dans cette épreuve.

également les 3 finales masculines. Ainsi le monde professionnel se joint au monde amateur pour le plus grand plaisir de tous.

La durée des rencontres est fixée comme suit : 2 x 30 minutes (repos 15 minutes). En cas d'égalité à la fin du temps réglementaire, les équipes se départagent par l'épreuve des tirs au but.

Le club vainqueur de la Coupe de France est qualifié pour la Coupe d'Europe des Vainqueurs de Coupe (C2).

Si le vainqueur de la Coupe de France est le Champion de France et déjà qualifié donc en Ligue des Champions, c'est le finaliste de la Coupe de France qui disputera la compétition européenne.

LA FORMULE DE L'ÉPREUVE

Les différents tours éliminatoires seront établis par niveaux de compétition, suivant le nombre d'engagés.

Les adversaires sont tirés au sort en tenant compte de leur situation géographique jusqu'au 1/32^{ème} de finale (4^{ème} tour). À partir des 1/8^{ème} de finale, tirage au sort intégral sans tenir compte de la situation géographique.

Jusqu'au 1/16^{ème} de finale inclus, le club de plus petit niveau de jeu (ou le premier tiré si les 2 clubs ont le même niveau) reçoit. À partir des 1/8^{ème}, le club premier tiré reçoit systématiquement.

Depuis 2009/2010, la Coupe de France est construite selon une nouvelle formule à 3 niveaux de compétition : départemental, régional et national. C'est donc 3 coupes de France Féminine qui se déroulent toute la saison. Depuis 2011, les 3 finales sont organisées en un lieu unique - le Palais Omnisports de Paris-Bercy - regroupant

CALENDRIER

8-9 septembre 2012	1 ^{ER} TOUR
22-23 septembre 2012	2 ^{ÈME} TOUR
6-7 octobre 2012	3 ^{ÈME} TOUR, ENTRÉE DES CLUBS DE D2F
24-25 novembre 2012	1/32 ^{ÈMES} DE FINALE
8-9 décembre 2012	1/16 ^{ÈMES} DE FINALE
22-23 décembre 2012	1/8 ^{ÈMES} DE FINALE ENTRÉE DES CLUBS DE LFH
23 janvier 2013	1/4 DE FINALE
20-21 avril 2013	1/2 FINALES
25 mai 2013	FINALE AU PALAIS OMNISPORTS DE PARIS-BERCY

Coupe



de France

FORMULE ET CALENDRIER



SAISON	CHAMPION
2011 - 2012	TOULON SAINT-CYR VAR HANDBALL
2010 - 2011	TOULON SAINT-CYR VAR HANDBALL
2009 - 2010	METZ HANDBALL
2008 - 2009	MIOS BIGANOS HANDBALL
2007 - 2008	PAS DE COUPE DE FRANCE
2006 - 2007	HAVRE AC HANDBALL
2005 - 2006	HAVRE AC HANDBALL
2004 - 2005	ES BESANÇON FÉMININ
2003 - 2004	PAS DE COUPE DE FRANCE
2002 - 2003	ES BESANÇON FÉMININ
2001 - 2002	ES BESANÇON FÉMININ
2000 - 2001	ES BESANÇON FÉMININ
1999 - 2000	PAS DE COUPE DE FRANCE
1998 - 1999	A.S.P.T.T. METZ
1997 - 1998	A.S.P.T.T. METZ
1993 - 1994	A.S.P.T.T. METZ
1992 - 1993	U.S.M. GAGNY
1991 - 1992	U.S.M. GAGNY
1989 - 1990	A.S.P.T.T. METZ
1988 - 1989	PAS DE COUPE DE FRANCE
1987 - 1988	PAS DE COUPE DE FRANCE
1986 - 1987	STADE FRANÇAIS ISSY LES MOULINEAUX
1985 - 1986	STADE FRANÇAIS ISSY LES MOULINEAUX
1984 - 1985	U.S.M. GAGNY





LE BASKET

Matmut

Navy,
le passion du sport

Hummel

LIVIA



ÉDITO



Jean-Louis Tétré
Vice-président du Havre
AC Handball

«HISSER HAUT LES COULEURS CIEL ET MARINE»

L'Histoire du HAC Handball est semblable à bien d'autres ; mais c'est la nôtre, et lorsque nous considérons le chemin parcouru, avec Maria-Luz, Paul, Fred, et tous ceux, joueurs, parents, copains, qui sont tombés les uns après les autres dans le « piège à bénévoles », avec enthousiasme et délectation, nous sommes fiers ... et encore étonnés de la formidable aventure dont nous avons été témoins et acteurs. Une belle aventure au sein d'un handball féminin français qui grandissait et s'élevait d'année en année dans la hiérarchie mondiale.

Il y a vingt ans, nous étions régulièrement « à la bagarre » en Nationale 1 avec un autre club ami, dont les valeurs sont semblables aux nôtres, Mios Biganos. Aujourd'hui, comme nos amis, les uns et les autres biens présents en LFH, nous avons conquis un titre européen, la Challenge Cup. Ce succès nous fait grandir, car il valide notre réputa-

tion grandissante en Europe, après plusieurs parcours honorables en Coupe EHF, notamment. C'est une belle récompense, conquise de haute lutte lors de matchs très intenses face à nos adversaires serbes d'Arandjelovac, tchèques de Most, croates de Zagreb, et turques d'Antalya. C'est, enfin, un stimulant puissant pour aller plus loin.

Car nous ne fixons pas de limite à notre ambition. Frédéric, l'entraîneur qui aura, avec des succès impressionnants face aux ténors du championnat, façonné durablement le collectif de haut niveau avec les valeurs de gagne, de solidarité, de travail et de créativité, est parti vers une autre aventure. Il laisse un HAC Handball plus ambitieux que jamais : avec ses partenaires privés et institutionnels, au premier rang desquels la Matmut et la Ville du Havre, avec un recrutement solide et un centre de formation de qualité, chaleureusement appuyé par le club des supporters, « Les Att'Hac Hand ».

«GAGNE, SOLIDARITÉ, TRAVAIL, CRÉATIVITÉ»

La nouvelle saison ouvre pour le HAC Handball un chapitre nouveau, avec un objectif simple : devenir en quelques années un grand d'Europe. Sans présomption, sans arrogance, sans précipitation, mais avec détermination, et toujours les mêmes valeurs : gagne, solidarité, travail, créativité.

Nous souhaitons à toutes et tous une belle saison 2012/2013, pour que grandisse encore le handball français.





COUPES D'EUROPE FÉMININES

Qualifiées pour les Coupes d'Europe 2012/2013 :

- ▶ Ligue des champions : Issy Paris Hand
- ▶ Coupe de l'EHF : Metz Handball, Havre AC
- ▶ Coupe des Vainqueurs de Coupe : Toulon St-Cyr Var HB
- ▶ Challenge Cup : Mios Biganos Bassin d'Arcahon, HBC Nîmes

CALENDRIER DES COUPES D'EUROPE

Ligue des Champions

- ▶ 2^{ème} tour de qualification (2 groupes de 4 équipes et 2 groupes de 3 équipes)
22 et 23 septembre 2012

Les premiers de chaque groupe sont qualifiés pour la phase de Group Matches et les 12 équipes perdantes rejoignent le 3^{ème} tour de la Coupe de l'EHF.

- ▶ Tournoi wild card (1 groupe de 3 équipes : Issy Paris Hand, Leipzig (GER) et Zvezda (RUS).
21, 22 et 23 septembre 2012 à Paris

Le premier est qualifié pour les Group Matches. Les 2^{ème} et 3^{ème} sont reversés au 3^{ème} tour de la Coupe des Vainqueurs de coupe.

- ▶ 3^{ème} tour : Matches de Groupes (4 groupes de 4 équipes). Si Issy Paris Hand se qualifie à l'issue du tournoi wild card, il intègre le groupe composé de : Hypo (AUT), Podravka (CRO) et Sävehof (SWE).
13-14 octobre 2012
20-21 octobre 2012
27-28 octobre 2012
3-4 novembre 2012
10-11 novembre 2012
17-18 novembre 2012

Les 8 équipes classées premières et deuxièmes de chaque groupe sont qualifiées pour le Tour principal. Les 4 équipes classées troisièmes sont

qualifiées pour le 4^{ème} tour de la Coupe des Vainqueurs de Coupe.

- ▶ 4^{ème} tour : Tour principal (2 groupes de 4 équipes).
2-3 février 2013
9-10 février 2013
16-17 février 2013
2-3 mars 2013
9-10 mars 2013
16-17 mars 2013

Les 4 équipes classées premières et deuxièmes sont qualifiées pour les demi-finales.

- ▶ Demi-finales
Aller : 6-7 avril 2013
Retour : 13-14 avril 2013
- ▶ Finale
Aller : 4-5 mai 2013
Retour : 11-12 mai 2013

Coupe de l'EHF

- ▶ 2^{ème} tour (24 équipes) :
Aller : 13-14 octobre 2012
Retour : 20-21 octobre 2012
- ▶ 3^{ème} tour (32 équipes), entrée de Metz Handball et du Havre AC
Aller : 10-11 novembre 2012
Retour : 17-18 novembre 2012
- ▶ 1/8^{èmes} de finale
Aller : 2-3 février 2013
Retour : 9-10 février 2013
- ▶ Quarts de finale
Aller : 9-10 mars 2013
Retour : 16-17 mars 2013
- ▶ Demi-finales
Aller : 6-7 avril 2013
Retour : 13-14 avril 2013
- ▶ Finale
Aller : 4-5 mai 2013
Retour : 11-12 mai 2013

Coupe



d'Europe
FORMULE ET CALENDRIER

13
5



Coupe des Vainqueurs de Coupe

- ▶ 2^{ème} tour (16 équipes)
Aller : 13-14 octobre 2012
Retour : 20-21 octobre 2012
 - ▶ 3^{ème} tour (24 équipes) :
entrée de Toulon St-Cyr Var HB
Aller : 10-11 novembre 2012
Retour : 17-18 novembre 2012
- Les 12 équipes vainqueurs sont qualifiées pour les 1/8^{èmes} de finale, ainsi que les 4 équipes classées troisièmes lors des rencontres de Group Matches de la Ligue des Champions.
- ▶ 1/8^{èmes} de finale
Aller : 2-3 février 2013
Retour : 9-10 février 2013
 - ▶ Quarts de finale
Aller : 9-10 mars 2013
Retour : 16-17 mars 2013
 - ▶ Demi-finales
Aller : 6-7 avril 2013
Retour : 13-14 avril 2013
 - ▶ Finale
Aller : 4-5 mai 2013
Retour : 11-12 mai 2013

Challenge Cup

- ▶ 2^{ème} tour (1 groupe de 4 équipes)
12 au 14 octobre 2012
- Les premiers et deuxièmes de chaque groupe se qualifient pour le 3^{ème} tour.
- ▶ 3^{ème} tour (32 équipes) : entrée du HBC Nîmes
Aller : 10-11 novembre 2012
Retour : 17-18 novembre 2012
 - ▶ 1/8^{èmes} de finale : entrée de Mios Biganos Bas-sin d'Arcachon
Aller : 2-3 février 2013
Retour : 9-10 février 2013
 - ▶ Quarts de finale
Aller : 9-10 mars 2013
Retour : 16-17 mars 2013
 - ▶ Demi-finales
Aller : 6-7 avril 2013
Retour : 13-14 avril 2013
 - ▶ Finale
Aller : 4-5 mai 2013
Retour : 11-12 mai 2013



PRINCIPES DE QUALIFICATION EN FIN DE SAISON 2012/2013

Sous réserve des sanctions qui pourraient être prononcées par les commissions compétentes, les règles sont les suivantes.

La France dispose de 5 places en coupes d'Europe, dont 1 en Ligue des Champions.

- ▶ Le champion de France 2013 est qualifié pour la Ligue des champions (C1),
- ▶ Le vainqueur de la Coupe de France 2012/2013 est qualifié pour la Coupe des Vainqueurs de Coupe (C2),
- ▶ Le club classé 1^{er} à l'issue de la phase régulière 2012/2013 est qualifié pour la Coupe de l'EHF (C3),
- ▶ Le vainqueur de la Coupe de la Ligue féminine 2012/2013 obtient la première place en Coupe Challenge (C4),
- ▶ Les 4 autres places en coupes d'Europe étant attribuées, le club le mieux classé à l'issue du championnat de France LFH 2012/2013 (c'est-à-dire après les play-offs) et non déjà qualifié dans une coupe d'Europe obtient la deuxième place en Coupe Challenge (C4).

Si le vainqueur de la Coupe de France 2012/2013 est également champion de France 2013, c'est

le finaliste de la Coupe de France qui est qualifié pour la Coupe des Vainqueurs de Coupe (C2).

Si le club classé 1^{er} à l'issue de la phase régulière de poule 2012/2013 est déjà qualifié pour la C1 ou la C2, c'est le club le mieux classé à l'issue de cette phase et non déjà qualifié en C1 ou C2 qui est qualifié en C3.

Si le vainqueur de la Coupe de la Ligue féminine 2012/2013 est déjà qualifié pour une coupe d'Europe (C1, C2 ou C3), c'est le finaliste de la Coupe de la Ligue qui obtient la première place en Coupe Challenge (C4). Si le finaliste est lui aussi déjà qualifié pour une autre coupe d'Europe, c'est le club le mieux classé à l'issue du championnat de France LFH 2012/2013 (c'est-à-dire après les play-offs) et non déjà qualifié dans une coupe d'Europe qui obtient la première place en C4.

En outre, si une équipe remporte une coupe d'Europe en 2012/2013, elle offrira à la France une place européenne supplémentaire pour 2013/2014, nominative pour le club concerné et sans que cette place reste acquise en 2014/2015.

Coupe



d'Europe

PRINCIPES DE QUALIFICATION



LA NUIT DU HANDBALL



Le 1^{er} juin 2012 à Bobino, la Ligue Féminine de Handball et la Ligue Nationale de Handball ont honoré conjointement les plus belles étoiles de la discipline. Une première pour un sport collectif français ! Les meilleures joueuses, meilleurs joueurs et meilleurs entraîneurs de la saison ont ainsi été récompensés sur la scène parisienne. Placée sous le signe de la parité et de l'émotion, la Nuit du Handball a réuni autour des championnes et champions nominés, une large variété d'acteurs. Les nombreux médias, entreprises et personnalités rassemblés autour des clubs de Division 1 Féminine et Masculine, attestent de l'intérêt croissant pour les championnats féminin et masculin.

374 personnes ont participé à cette cérémonie animée par Marc Maury.

LA NUIT DU HANDBALL



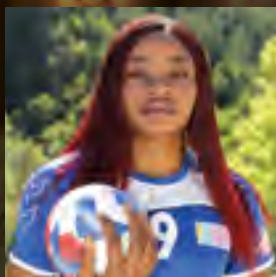
◀ **Meilleure espoir** : Coralie Lassource
(Issy Paris Hand)

Meilleure ailière droite : Audrey Deroin ▶
(Toulon Saint-Cyr Var Handball)



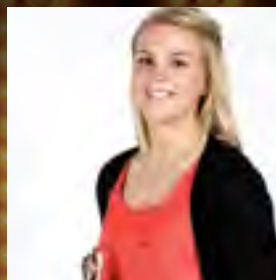
◀ **Meilleure ailière gauche** : Siraba Dembélé
(Toulon Saint-Cyr Var Handball)

**Meilleure arrière droite et meilleure joueuse
de la saison** : Alexandra Lacrabère ▶
(Arvor 29 Pays de Brest)



◀ **Meilleure arrière gauche** :
Christianne Mwasesa
(Toulon Saint-Cyr Var Handball)

Meilleure pivot : Julie Goïorani ▶
(Arvor 29 Pays de Brest)



◀ Meilleure demi-centre : Julija Nikolic
(Arvor 29 Pays de Brest)

Meilleure gardienne : Cléopâtre Darleux ▶
(Arvor 29 Pays de Brest)



◀ Meilleure défenseur : Nina Kanto
(Metz Handball)

Meilleur entraîneur : Laurent Bezeau ▶
(Arvor 29 Pays de Brest)



**LA NUIT DU
HANDBALL**

LA NUIT DU HANDBALL



◀ Patricia Saurina, Présidente de la LFH
et Philippe Bernat-Salles, Président de la LNH

Cérémonie en direct sur Canal + ▶



◀ Les lauréates féminines

Le célèbre photographe Gérard Rancinan, ▶
Frédérique Jossinet, Valérie Nicolas, Stéphane Diagana
et Serge Betsen étaient présents



◀ Isabelle Sévérino et Nikola Karabatic





Journées de l'arbitrage

26 oct. - 4 nov. 2012



Avec Olivier Girault, Christophe Dominici, Yannick Souvré et Grégory Coupet,

découvrez des événements sur plus de 500 stades, 350 sites de formation,
la présentation du documentaire "Allez l'arbitre" ... Plus d'informations sur www.tousarbitres.fr



Partenaire des arbitres

www.tousarbitres.fr

LES CENTRES DE FORMATION DES CLUBS PROFESSIONNELS DE HANDBALL AGRÉÉS

ENTENTE SPORTIVE BISONTINE FEMININE

Agrément ministériel par arrêté du 31/07/2012 publié au JORF (Journal Officiel de la République Française) du 09/08/2012

- ▶ ADRESSE : ES Besançon Féminin
42 av Léo Lagrange
25000 Besançon

CERCLE DIJON BOURGOGNE

Agrément ministériel par arrêté du 31/07/2012 publié au JORF (Journal Officiel de la République Française) du 09/08/2012

- ▶ ADRESSE : Cercle Dijon Bourgogne
Salle des Poussots
9 rue Ernest Champeaux
21000 Dijon

SASP FLEURY LOIRET HB

Agrément ministériel par arrêté du 31/07/2012, modifié par arrêté du 01/03/2011, publié au JORF (Journal Officiel de la République Française) du 09/08/2012

- ▶ ADRESSE : Fleury les Aubrais
18 rue Camille Desmoulin
45400 Fleury les Aubrais

HAVRE ATHLETIC CLUB HB

Agrément ministériel par arrêté du 31/07/2012 publié au JORF (Journal Officiel de la République Française) du 09/08/2012

- ▶ ADRESSE : Havre AC HB - 38 rue Démidoff
76600 Le Havre

HB CERCLE NÎMES

Agrément ministériel par arrêté du 31/07/2012 publié au JORF (Journal Officiel de la République Française) du 09/08/2012

- ▶ ADRESSE : HBC Nîmes - BP 50033
30023 Nîmes Cedex 1

METZ HANDBALL

Agrément ministériel par arrêté du 31/07/2012 publié au JORF (Journal Officiel de la République Française) du 09/08/2012

- ▶ ADRESSE : Metz Handbal
5 avenue Louis le Débonnaire
57000 Metz

ISSY PARIS HAND

Agrément ministériel par arrêté du 31/07/2012 publié au JORF (Journal Officiel de la République Française) du 09/08/2012

- ▶ ADRESSE : Issy Paris Hand
5 avenue Jean Bouin
92130 Issy-les-Moulineaux

TOULON SAINT CYR VAR HB

Agrément ministériel par arrêté du 18/07/2011 publié au JORF (Journal Officiel de la République Française) du 27/07/2011

- ▶ ADRESSE : Toulon Saint-Cyr Var Handball
86 rue Figgéri
83000 Toulon

Centres



de formation
FÉMININS



ANNÉE 2012

- ▶ Du 1^{er} au 7 octobre : Golden League au Danemark, en direct sur Sport+
- ▶ Du 19 au 25 novembre : Golden League en Norvège, en direct sur Sport+
- ▶ Du 28 au 31 novembre : Préparation Euro en Serbie
- ▶ Du 4 au 16 décembre : Euro en Serbie en direct sur Sport+
 - 4 décembre : France - Macédoine
 - 6 décembre : Danemark - France
 - 8 décembre : Suède - France

ANNÉE 2013

- ▶ Du 18 au 25 mars : Golden League en France, en direct sur Sport+
- ▶ Du 27 mai au 8 juin : play-off Mondial 2013 (deux matches en aller et retour), en direct sur Sport+
- ▶ 24 juin au 3 juillet : Jeux Méditerranéens en Turquie à Mersin
- ▶ 21 au 28 octobre : qualifications Euro 2014 (deux rencontres), en direct sur Sport+
- ▶ 25 novembre au 1^{er} décembre : préparation au Mondial
- ▶ 7 au 22 décembre : Championnat du Monde en Serbie



7213

France A

FÉMININE



Calendrier



CALENDRIER LFH 2012 2013 (version définitive au 3/7/2012)

	JUILLET	AOUT	SEPTEMBRE	OCTOBRE	NOVEMBRE	DECEMBRE
1	MER	SAM	LUN	JEU	SAM	
2	JEU	DIM	MAR	VEN		
3	VEN	LUN	MER	SAM	CL 4	
4	SAM	MAR	JEU	DIM	LFH7	
5	DIM	MER	VEN	LUN		
6	LUN	JEU	SAM	MAR		
7	MAR	VEN	DIM	MER	R LFH 8	
8	MER	SAM	LUN	JEU		
9	JEU	DIM	MAR	VEN		
10	VEN	LUN	MER	SAM	CL 5 / EC3 Aller	
11	SAM	MAR	JEU	DIM	LFH8	
12	DIM	MER	VEN	LUN		
13	LUN	JEU	SAM	MAR		
14	MAR	VEN	DIM	MER	1/8F CDL Aller	
15	MER	SAM	LUN	JEU		
16	JEU	DIM	MAR	VEN		
17	VEN	LUN	MER	R LFH 6	CL 6 / EC3 Retour	
18	SAM	MAR	JEU	champion vs non europ	1/8F CDL Retour	
19	DIM	MER	VEN			
20	LUN	JEU	SAM	CL 2 / EC2 Retour		
21	MAR	VEN	DIM	LFH5		
22	MER	SAM	LUN			1/8 F CDF
23	JEU	DIM	MAR			
24	VEN	LUN	MER	R LFH 5	EQUIPES NATIONALES	
25	SAM	MAR	JEU			
26	DIM	MER	VEN	LUN		
27	LUN	JEU	SAM			
28	MAR	VEN	DIM	CL 3		
29	MER	SAM	LUN	LFH6		
30	JEU	DIM	MAR			
31	VEN		MER	R LFH7		

EN FONCTION
QUALIFICATION
DE LA SELECTION
NATIONALE
AUX JEUX
OLYMPIQUES

CALENDRIER LFH 2012-2013 (version définitive au 3/7/2012)

JANVIER		FEVRIER		MARS		AVRIL		MAI		JUIN	
1	MAR	VEN		VEN		LUN		MER	R 5/6 R R PD 6	SAM	MONDIAL PO
2	MER	SAM	CL MR 1 EC 1/8 F ALLER LFH 13	SAM	CL MR 4 LFH 16	MAR		JEU		DIM	
3	JEU	DIM		DIM		MER	R LFH 1/4 A R PD 1	VEN		LUN	
4	VEN	LUN		LUN		JEU		SAM	EC FIN A LFH 1/2 R 5/6 R PD 5	MAR	
5	SAM	MAR		MAR	R LFH 17	VEN		DIM		MER	
6	DIM	MER		MER		SAM	EC 1/2 F A	LUN		JEU	
7	LUN	JEU		JEU		DIM	LFH 1/4 A PD 1	MAR		VEN	
8	MAR	VEN		VEN		LUN		MER		SAM	
9	MER	SAM	LFH 9	SAM	CL MR 5 EC 1/4 F ALLER LFH 17	MAR		JEU		DIM	
10	JEU	DIM	CL MR 2 EC 1/8 F RETOUR LFH 14	DIM		MER		VEN	EC FIN R LFH FIN A 3/4 A	LUN	
11	VEN	LUN		LUN		JEU		SAM	PD 6	MAR	
12	SAM	MAR		MAR		VEN		DIM		MER	
13	DIM	MER	LFH 10	MER		SAM		LUN		JEU	
14	LUN	JEU		JEU	R LFH 15	DIM	EC 1/2 F R LFH 1/4 R PD 2	MAR		VEN	
15	MAR	VEN		VEN		LUN		MER		SAM	
16	MER	SAM		SAM		MAR		JEU	R LFH FIN A 3/4 A	DIM	
17	JEU	DIM	CL MR 3 LFH 15	DIM	CL MR 6 EC 1/4 F RETOUR	MER	R LFH 1/4 R R PD 2	VEN	17-19 QUAL EURO -19	LUN	
18	VEN	LUN		LUN		JEU		SAM	LFH FIN R ET 3/4 R*	MAR	
19	SAM	MAR		MAR		VEN		DIM		MER	
20	DIM	MER	LFH 11	MER		SAM	PD 3	LUN		JEU	
21	LUN	JEU		JEU		DIM	1/2 CDF	MAR		VEN	
22	MAR	VEN		VEN		LUN		MER		SAM	
23	MER	SAM	1/4 CDF	SAM		MAR		JEU		DIM	
24	JEU	DIM		DIM		MER	R PD 3	VEN		LUN	
25	VEN	LUN		LUN		JEU		SAM	FINALE CDF	MAR	
26	SAM	MAR		MAR		VEN		DIM		MER	
27	DIM	MER	LFH 12	MER		SAM	LFH 1/2 F A	LUN		JEU	
28	LUN	JEU		JEU		DIM	5/6 A PD 4	MAR		VEN	
29	MAR	VEN		VEN		LUN		MER	EDF PREPA PO MONDIAL	SAM	
30	MER	SAM		SAM		MAR		JEU		DIM	
31	JEU	DIM		DIM	LFH 18	MAR		VEN		VEN	

Calendrier



général

2012/2013

7213



ÉDITO



Jeanne-Marie De Torres
Vice-présidente de la LFH

«DE NOMBREUX DOSSIERS À FAIRE ABOUTIR»

C'est avec beaucoup d'humilité que je reçois ce témoignage de confiance de la part des collègues présidents de D1 féminine qui m'ont désignée à la vice-présidence de la LFH et je ferai le maximum pour ne pas les décevoir.

Nous avons encore de nombreux dossiers à faire aboutir dans l'intérêt général du handball féminin. Ce sera compliqué; il nous faudra beaucoup d'écoute mutuelle et de concertation avec nos instances, mais avec un peu de bonne volonté, avec la motivation qui nous anime tous, je suis certaine que nous y parviendrons.

Je ne sais plus qui a dit « se réunir c'est un début - continuer ensemble c'est un progrès - travailler ensemble : c'est la réussite ». Je souhaite que nous mettions en pratique cette devise au sein de notre Comité de Direction.



Édito
Vice-présidente

Contacts



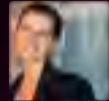
FÉDÉRATION FRANÇAISE DE HANDBALL

- ▶ 62, rue Gabriel Péri
94257 GENTILLY Cedex
Tél. : 01.46.15.03.55
Fax : 01.46.15.03.60
Email : fffb@handball-france.eu
Internet : www.ff-handball.org



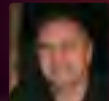
LIGUE FÉMININE DE HANDBALL

- ▶ Communication & médias
Aurélia PILET
Tél : 01.46.15.74.51
Email : a.pilet@handball-france.eu



UNION DES PRÉSIDENTS DE CLUBS DE LA LFH

- ▶ Président : Jean-Marie SIFRE
Tél : 01.46.42.03.82
Email : jmsifre@orange.fr



DIRECTION TECHNIQUE NATIONALE

- ▶ Responsable des centres de formation
Paul LANDURÉ
Tél : 01.46.15.03.55
Email : p.landure@handball-france.eu

