



Compendio de información geográfica municipal 2010

Cardonal

Hidalgo



**Compendio de Información Geográfica Municipal de los
Estados Unidos Mexicanos
Cardonal, Hidalgo
clave geoestadística 13015**

	Coordenadas y altitud	Colindancias	Otros datos
Ubicación geográfica	Entre los paralelos 20° 25' y 20° 47' de latitud norte; los meridianos 98° 55' y 99° 11' de longitud oeste; altitud entre 900 y 2 900 m.	Colinda al norte con los municipios de Nicolás Flores y Tlahuiletepa; al este con los municipios de Tlahuiletepa, Eloxochitlán, Metztlán y Santiago de Anaya; al sur con los municipios de Santiago de Anaya e Ixmiquilpan; al oeste con los municipios de Ixmiquilpan y Nicolás Flores.	Ocupa el 2.85% de la superficie del estado Cuenta con 87 localidades y una población total de 18 427 habitantes http://mapserver.inegi.org.mx/mgn2k/ resultado del censo 2010.

	Provincia	Subprovincia	Sistemas de topoformas
Fisiografía	Sierra Madre Oriental (95.82%) y Eje Neovolcánico (4.18%)	Carso Huasteco (95.82%) Llanuras y Sierras de Querétaro e Hidalgo (4.18%)	Sierra (96.02%) y Lomerío (3.98%)

	Rango de temperatura	Rango de precipitación	Clima
Clima	12 – 22°C	300 – 1 100 mm.	Templado subhúmedo con lluvias en verano, de humedad media (44.46%), semiseco templado (26.90%), templado subhúmedo con lluvias en verano, de mayor humedad (16.23%), templado subhúmedo con lluvias en verano, de menor humedad (10.09%), semiseco semicálido (1.17%) y seco semicálido (1.15%)

	Periodo	Roca	Sitios de interés
Geología	Cretácico (57.62%), Neógeno (30.33%), Cuaternario (10.94%) y Terciario (0.86%)	Ígnea extrusiva: toba ácida (1.44%), volcanoclástico (1.40%), Basalto (0.21%) y Andesita (0.15%) Ígnea intrusiva: granodiorita (0.86%) Sedimentaria: caliza (33.49%), caliza-lutita (22.87%), limolita-arenisca (20.43%), arenisca-conglomerado (3.86%), conglomerado (1.96%) caliza-arenisca (1.26%) y arenisca	No disponible

	(0.88%) Suelo: aluvial (10.94%)	
--	------------------------------------	--

Nota: el porcentaje faltante corresponde a Zona Urbana con (0.11%) y Cuerpos de Agua con (0.14%).

Edafología	Suelo dominante
	Leptosol (67.61%), Phaeozem (12.59%), Kastañozem (8.42%), Vertisol (5.34%), Calcisol (3.62%) y Cambisol (2.17%)

Nota: el porcentaje faltante corresponde a Zona Urbana con (0.11%) y Cuerpos de Agua con (0.14%).

	Región hidrológica	Cuenca	Subcuenca	Corrientes de agua	Cuerpos de agua
Hidrografía	Pánuco (100.0%)	R. Moctezuma (100.0%)	R. Amajac (71.00%) y R. Actopan (29.0%)	Perennes: Carrizal (Boxithi) Intermitentes: Hondo, Salina, El Encino y Chichicxtla, Las Arroyo Pilas, El Deca y Doñe	Perenne (0.14%): Debohdé

Uso del suelo y vegetación	Uso del suelo	Vegetación
	Agricultura (33.44%) y zona urbana (0.11%)	Bosque (28.43%), pastizal (20.09%) y matorral (17.79%)

Nota: el porcentaje faltante corresponde a Cuerpos de Agua con (0.14%).

Uso potencial de la tierra	Agrícola	Pecuario
	Para la agricultura mecanizada continua (16.37%) Para la agricultura con tracción animal continua (2.93%) No apta para la agricultura (80.70%)	Para el establecimiento de praderas cultivadas con maquinaria agrícola (16.37%) Para el establecimiento de praderas cultivadas con tracción animal (2.93%) Para el aprovechamiento de la vegetación natural diferente del pastizal (7.52%) Para el aprovechamiento de la vegetación natural únicamente por el ganado caprino (51.41%) No apta para uso pecuario (21.77%)

Zona urbana	La zona urbana está creciendo sobre rocas sedimentarias del Neogeno, en sierra; sobre áreas donde originalmente había suelos denominados Leptosol y Kastañozem; tiene clima templado subhúmedo con lluvias en verano, de humedad media, y está creciendo sobre terrenos previamente ocupados por agricultura y matorral.
--------------------	--

<p>Zonas arqueológicas y monumentos históricos</p>	<p>La belleza arquitectónica que se admira en la Iglesia construida en el siglo XVI con sus ornamentos de tipo agustino, en sus capilla conserva uno de los retablos barrocos más bellos y finamente trabajados en el país. De los monumentos históricos encontramos uno dedicado al maestro ubicado en la plaza principal y al padre de la patria Don Miguel Hidalgo y Costilla.</p>
---	---

Fuente: http://www.e-local.gob.mx/wb2/ELOCAL/EMM_hidalgo

Hablantes de lengua indígena	Dialecto	Número de personas
	Huasteca, Mixteca, Zapoteca, Maya, Mazahua, Mazateca, Náhuatl, Otomí, Tlapaneco, Totonaca y No especificado	7 771

Fuente: INEGI. Hidalgo. II Censo de Población y Vivienda, 2005. Tabulados básicos

Cultura Popular	Artesanías	Gastronomía	Música
	Las artesanías que fabrican en este territorio son: cestos de mimbre, ayates, vestidos, camisas de manta y collares de chaquira.	El platillo más tradicional de este municipio es fritanga, barbacoa, consomé, quesadillas de sangre de carnero frita, revuelta con chile y cacahuates, nopales, flor de garambullo, gualumbos de maguey, escamoles, chicharras, lechuguilla, juniquillo, flor de sábila y de maguey.	No disponible

Fuente: http://www.e-local.gob.mx/wb2/ELOCAL/EMM_hidalgo

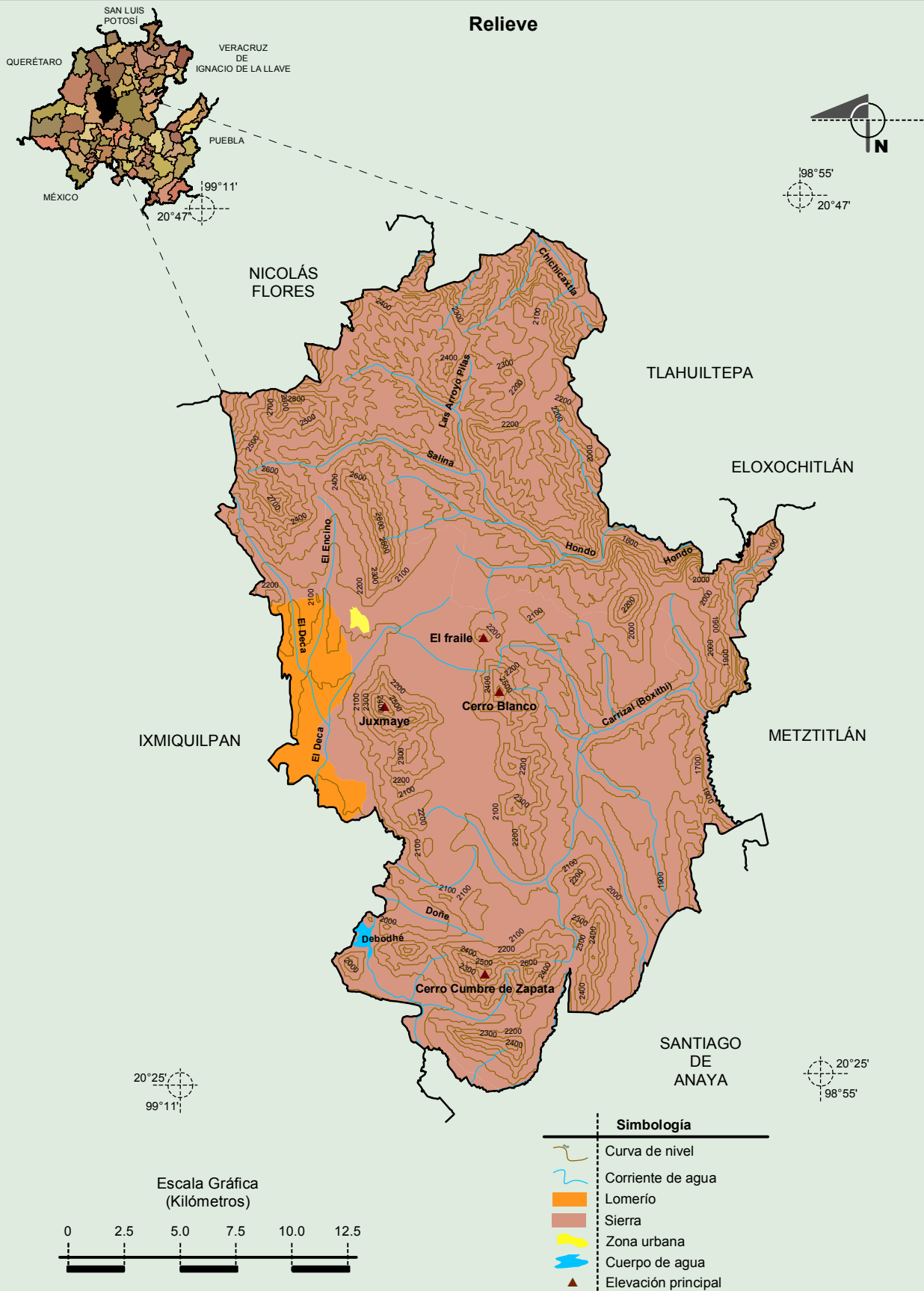
Localidades e Infraestructura para el Transporte



Fuente: INEGI. Marco Geoestadístico 2010, versión 4.3.
 INEGI. Información Topográfica Digital Escala 1:250 000 serie II y III.

Compendio de información geográfica municipal de los Estados Unidos Mexicanos
Cardonal, Hidalgo

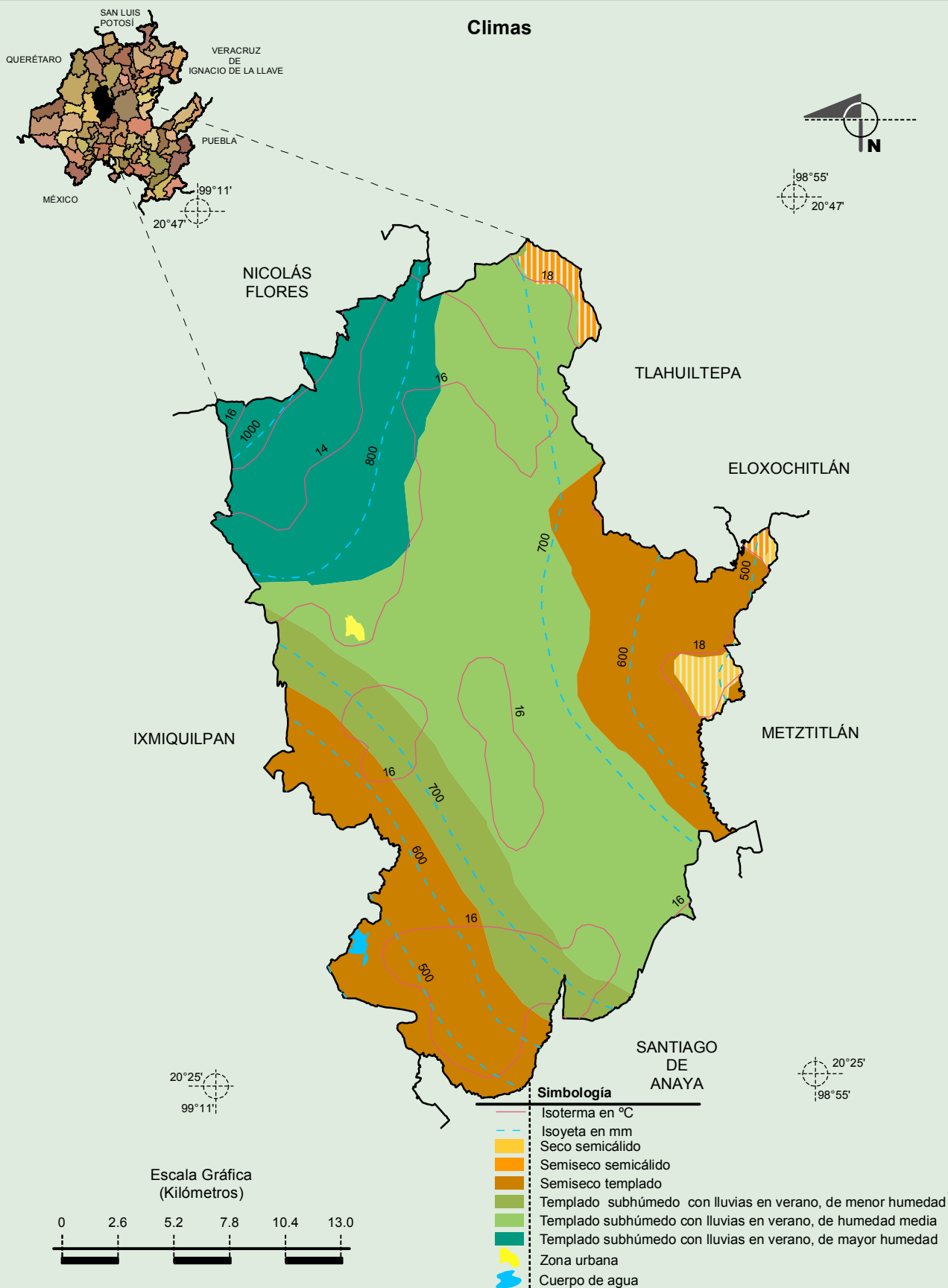
Relieve



Fuente: INEGI. *Marco Geoestadístico 2010, versión 4.3.*
 INEGI. Continuo Nacional del Conjunto de Datos Geográficos de la Carta Fisiográfica 1: 1 000 000, serie I.
 INEGI. Información Topográfica Digital Escala 1:250 000 serie II y III.
 INEGI-CONAGUA. 2007. Mapa de la Red Hidrográfica Digital de México escala 1:250 000. México.

Compendio de información geográfica municipal de los Estados Unidos Mexicanos
Cardonal, Hidalgo

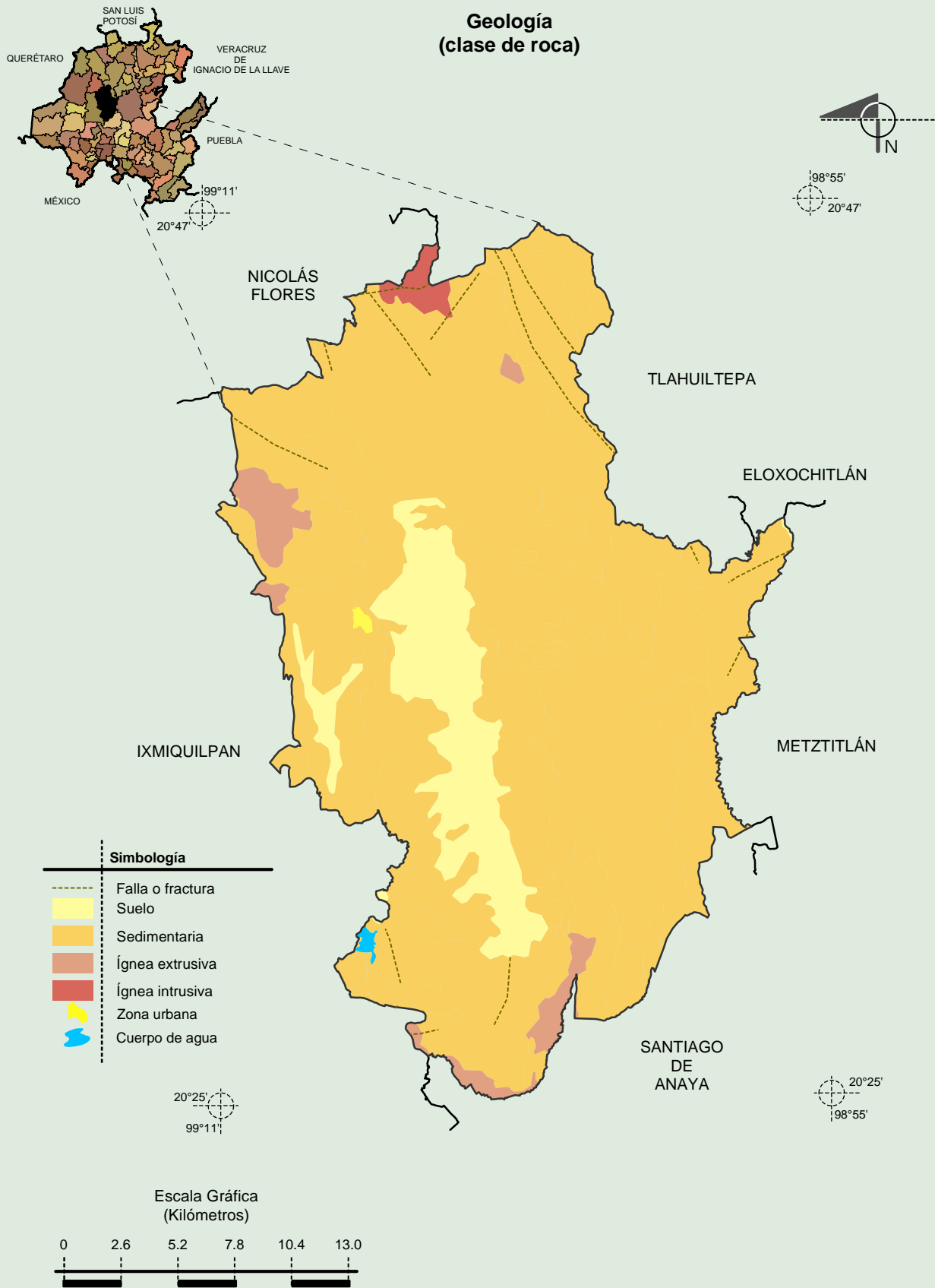
Climas



INEGI. Compendio de información geográfica municipal 2010. Cardonal, Hidalgo. 2010

Fuente: INEGI. *Marco Geoestadístico 2010, versión 4.3.*
 INEGI. Continuo Nacional del Conjunto de Datos Geográficos de la Carta de Climas, Precipitación Total Anual y Temperatura Media Anual 1:1 000 000, serie I.
 INEGI. Información Topográfica Digital Escala 1:250 000 serie III.

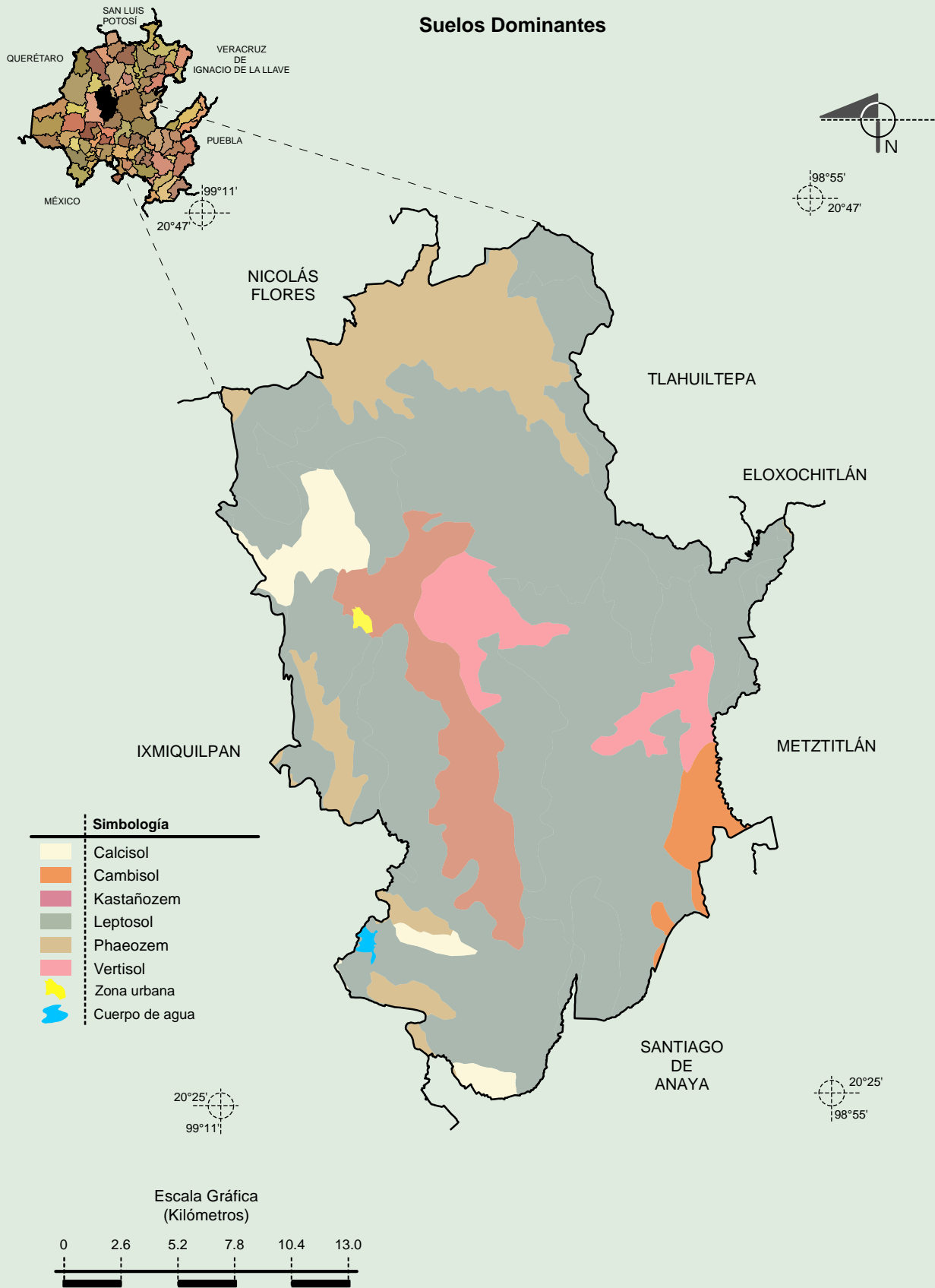
**Compendio de información geográfica municipal de los Estados Unidos Mexicanos
Cardonal, Hidalgo**



Fuente: INEGI. *Marco Geoestadístico 2010, versión 4.3.*
 INEGI. Continuo Nacional del Conjunto de Datos Geográficos de la Carta Geológica 1:250 000, serie I.
 INEGI. Información Topográfica Digital Escala 1:250 000 serie III.

Compendio de información geográfica municipal de los Estados Unidos Mexicanos
Cardonal, Hidalgo

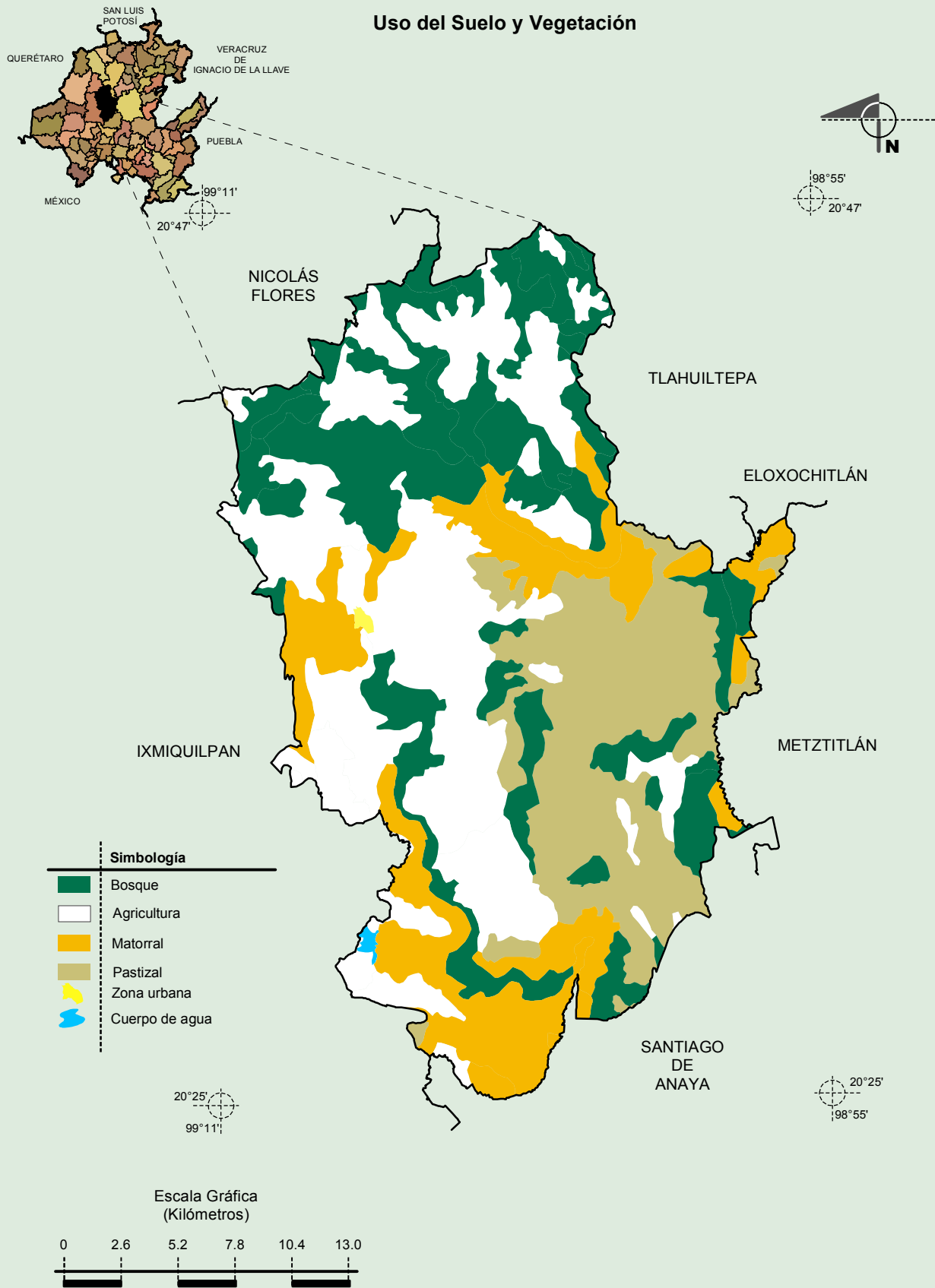
Suelos Dominantes



Fuente: INEGI. *Marco Geoestadístico 2010, versión 4.3.*
 INEGI. Conjunto de Datos Vectorial Edafológico, Escala 1:250 000, Serie II (Continuo Nacional).
 INEGI. Información Topográfica Digital Escala 1:250 000 serie III.

**Compendio de información geográfica municipal de los Estados Unidos Mexicanos
Cardonal, Hidalgo**

Uso del Suelo y Vegetación



Fuente: INEGI. *Marco Geoestadístico 2010, versión 4.3.*
 INEGI. Conjunto de Datos Vectoriales de Uso del Suelo y Vegetación Serie III Escala 1:250 000.
 INEGI. Información Topográfica Digital Escala 1:250 000 serie III.