



## Seks ud af syv danskere bor i byer

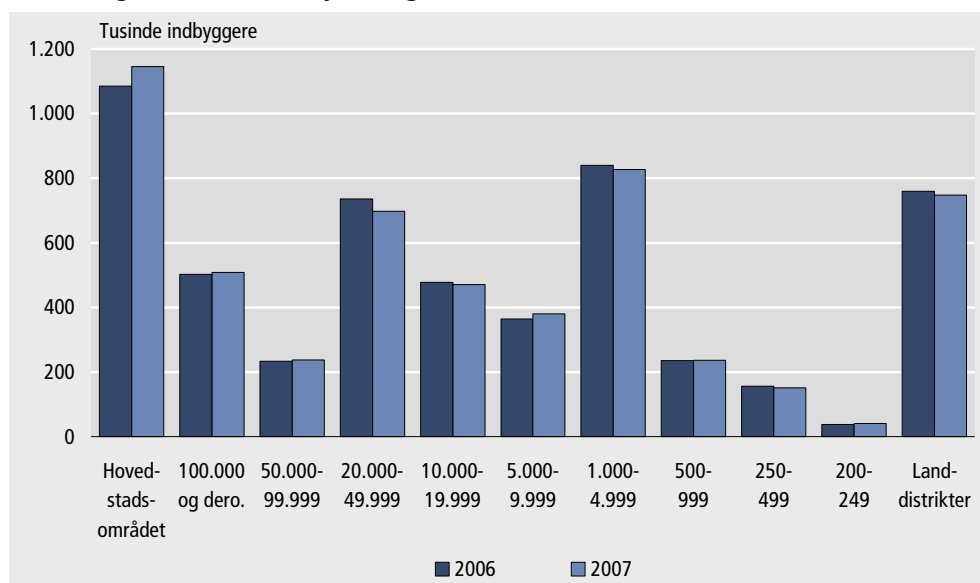
*86 pct. af befolkningen bor i byer*

Den andel af befolkningen, som bor i byer, er vokset fra 86,0 pct. i 2006 til 86,2 pct. i 2007. De resterende 13,8 pct., eller hver syvende, bor på landet. 1. januar 2007 er der 1.445 byer i Danmark sammenlignet med 1.450 pr. 1. januar 2006. Grunden til, at der er færre byer i 2007 er, at der i statistikken er sket en række sammenlægninger af byer, der er vokset sammen.

*Greve Strand by og Ishøj by nu en del af Hovedstadsområdet*

I gruppen af byer mellem 20.000 og 49.999 indbyggere er der sket et fald på knap 39.000 personer. Dette kan tilskrives, at Greve Strand by pr. 1. januar 2007 regnes som en del af Hovedstadsområdet. Ligeledes er Ishøj by pr. samme dato medregnet i Hovedstadsområdet.

### Befolkningen fordelt efter bymæssighed



*30 pct. bor i byer med mere end 100.000 indbyggere*

1,7 mio. personer, eller lidt mere end 30 pct. af landets indbyggere, bor i byer med mere end 100.000 indbyggere. 1,4 mio. personer, eller næsten 26 pct., bor i de 59 byer, som har mellem 10.000 og 100.000 indbyggere. I de mindste byer, dem med under 1.000 indbyggere, bor der lidt mere end 428.000 personer fordelt på 943 forskellige byer.

Tabel 1.

## Befolkningen i hovedstadsområdet, øvrige byområder og landdistrikter pr. 1. januar

	Antal byområder		Antal indbyggere		Indbyggere i pct. af hele befolkningen		Indbygger i pct., kumulerede tal	
	2006	2007	2006	2007	2006	2007	2006	2007
<b>Hele landet</b>	<b>1 450</b>	<b>1 445</b>	<b>5 427 459</b>	<b>5 447 084</b>	<b>100,0</b>	<b>100,0</b>	<b>100,0</b>	<b>100,0</b>
Hovedstadsområdet <sup>1</sup>	1	1	1 084 885	1 145 804	20,0	21,0	20,0	21,0
Byområder i øvrigt med:								
100.000 indbyggere og derover	3	3	502 274	508 186	9,3	9,3	29,2	30,4
50.000 - 99.999 indbyggere	4	4	233 823	237 039	4,3	4,4	33,6	34,7
20.000 - 49.999 indbyggere	22	21	735 677	696 996	13,6	12,8	47,1	47,5
10.000 - 19.999 indbyggere	34	34	477 411	470 746	8,8	8,6	55,9	56,2
5.000 - 9.999 indbyggere	52	54	363 993	379 407	6,7	7,0	62,6	63,1
2.000 - 4.999 indbyggere	174	172	533 469	524 127	9,8	9,6	72,4	72,7
1.000 - 1.999 indbyggere	216	213	306 824	302 593	5,7	5,6	78,1	78,3
500 - 999 indbyggere	335	335	235 927	236 331	4,3	4,3	82,4	82,6
250 - 499 indbyggere	442	428	156 039	150 921	2,9	2,8	85,3	85,4
200 - 249 indbyggere	167	180	37 689	40 659	0,7	0,7	86,0	86,2
Byområder	1 450	1 445	4 668 011	4 692 809	86,0	86,2	86,0	86,2
Landdistrikter	.	.	759 448	747 797	14,0	13,7	14,0	13,7
Ikke placerbar bopæl	.	.	.	6 478	.	0,1	.	0,1

<sup>1</sup> Hovedstadsområdet omfatter København, Frederiksberg, Albertslund, Brøndby, Gentofte, Gladsaxe, Glostrup, Herlev, Hvidovre, Lyngby-Taarbæk, Rødovre, Tårnby og Vallensbæk kommuner, dele af Ballerup, Søllerød, Værløse, samt fra 1/1 2007 Ishøj By og Greve Strand By.

Tabel 2.

## Byområder med 20.000 indbyggere og derover pr. 1. januar

Nr.	Sidste år	Bynavn	Folketal 2006	Folketal 2007	Nr.	Sidste år	Bynavn	Folketal 2006	Folketal 2007
1	(1)	Hovedstadsområdet <sup>1</sup>	1 084 885	1 145 804	16	(18)	Viborg	34 114	34 522
2	(2)	Århus	228 674	228 123	17	(16)	Helsingør	35 075	34 339
3	(3)	Odense <sup>2</sup>	152 060	158 453	18	(19)	Holstebro <sup>5</sup>	31 955	33 548
4	(4)	Aalborg	121 540	121 610	19	(14)	Hørsholm <sup>6</sup>	37 100	33 528
5	(5)	Esbjerg	71 886	71 129	20	(20)	Slagelse	31 778	31 914
6	(6)	Randers <sup>3</sup>	55 909	59 391	21	(21)	Taastrup	31 068	31 461
7	(7)	Kolding	55 045	55 407	22	(22)	Hillerød	28 941	29 382
8	(8)	Horsens	50 983	51 112	23	(23)	Sønderborg	27 391	27 371
9	(9)	Vejle	49 928	49 943	24	(24)	Svendborg	27 199	27 263
10	(10)	Roskilde	45 807	46 071	25	(25)	Holbæk	25 622	25 987
11	(11)	Herning	44 437	44 481	26	(26)	Hjørring	24 813	24 729
12	(12)	Silkeborg	41 300	41 619	27	(27)	Frederikshavn	23 636	23 499
13	(13)	Næstved	41 158	41 510	28	(28)	Haderslev	21 140	21 182
14	(15)	Fredericia <sup>4</sup>	37 074	39 356	29	(29)	Skive	20 572	20 556
15	(17)	Køge	34 476	34 735					

<sup>1</sup> Se note 1 under tabel 1.

<sup>2</sup> Bullerup og Seden indgår 1. januar 2007 i Odense.

<sup>3</sup> Haslund, Over Hornbæk og Paderup indgår 1. januar 2007 i Randers.

<sup>4</sup> Snoghøj indgår 1. januar 2007 i Fredericia.

<sup>5</sup> Mejrup Kirkeby indgår 1. januar 2007 i Holstebro.

<sup>6</sup> En del af Hørsholm (Vedbæk) indgår 1. januar 2007 i Trørød.

**Mere information**

En mere detaljeret opgørelse over byområder kommer i serien *Befolkning og valg* (Statistiske Efterretninger) og kan også ses på [www.dst.dk/stattabel/318](http://www.dst.dk/stattabel/318) i Statistikbanken. Se endvidere *Statistisk Årbog*.

**Kilder og metoder**

Opgørelsen er foretaget på grundlag af oplysninger om beboede adresser fra det Centrale Personregister (CPR) og bebyggelsespolygoner fra Kort & Matrikelstyrelsen. Afgrænsningen følger FN's retningslinjer for byafgrænsning. Læs mere på [www.dst.dk/varedeklaration/766](http://www.dst.dk/varedeklaration/766) under emnegruppe *Befolkning og valg*.

**Næste offentliggørelse**

*Byopgørelsen 1. januar 2008* udkommer i uge 16 i 2008.

**Henvendelse**

Inger Hendrup, tlf. 39 17 33 13, [ikh@dst.dk](mailto:ikh@dst.dk)  
Anita Lange, tlf. 39 17 30 11, [anl@dst.dk](mailto:anl@dst.dk)