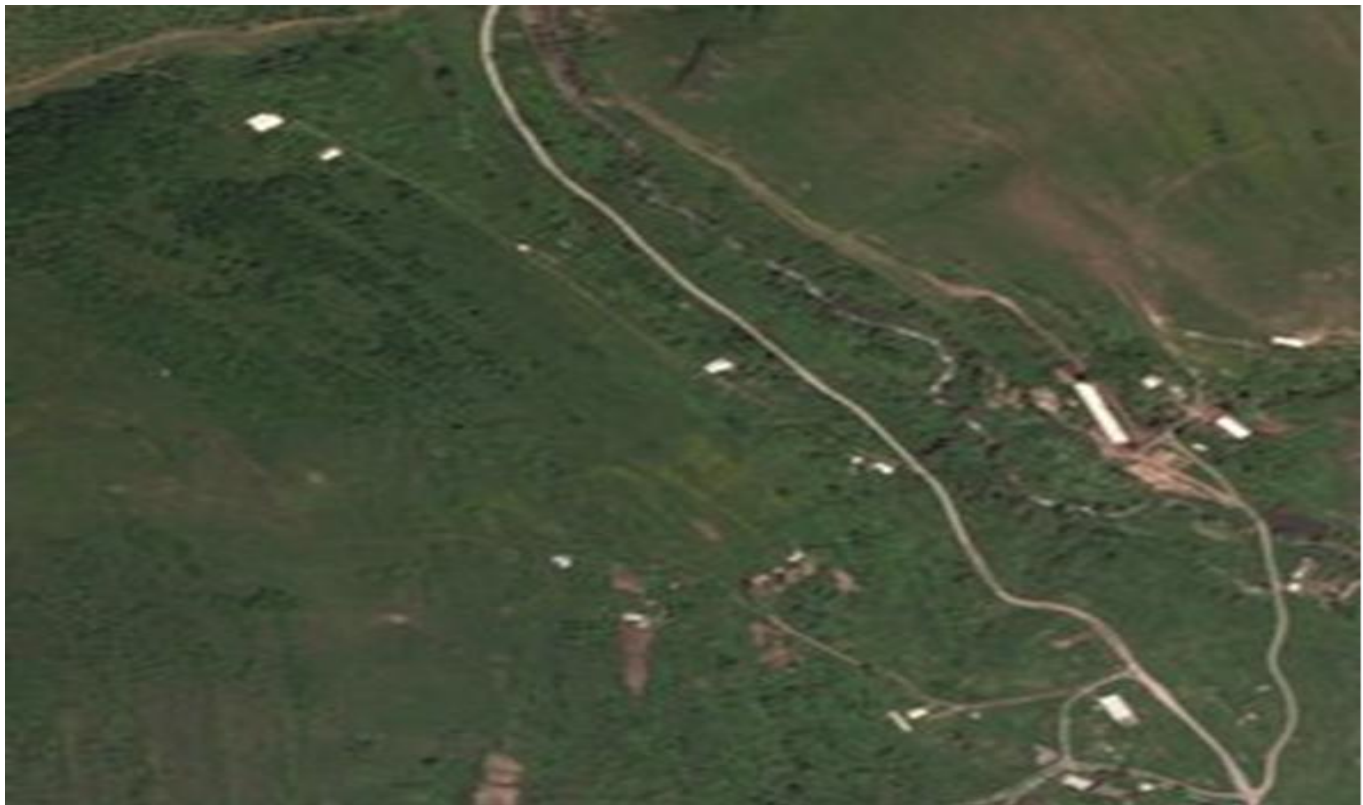


# ՀԱՅԱՍՏԱՆԻ ՀԱՆՐԱՊԵՏՈՒԹՅՈՒՆ



## ԲՆԱԿԱՎԱՅՐԻ ԱՆՁՆԱԳԻՐ

<i>ՄԱՐԶԸ</i>	ԼՈՒԻ
<i>ՀԱՄԱՅՆՔԸ</i>	ՓԱՄԲԱԿ
<i>ԲՆԱԿԱՎԱՅՐԸ</i>	ԼԵՌՆԱՋՈՒՐ



## 1. ՊԱՏՄԱԿԱՆ ԱԿՆԱՐԿ

Հալավար համայնքը համարվում է հնագույն բնակավայր, հիմնադրվել է 18-րդ դարում Թավրիզից եկածներով: Ռուս-թուրքական պատերազմներից հետո համայնքում բնակվում էին ադրբեջանցիներ: 1988 թվականի ազգամիջյան կռիվների պատճառով ադրբեջանցիները լքեցին բնակավայրերը և 1989 թվականից կազմավորվեցին նոր հայկական բնակավայրեր: Համայնքն իր մեջ ներառում է չորս բնակավայրեր՝ Լեռնաջուր, Ծաղկոց, Գուշար, Ժամատուն: Բնակավայրերից երկուսում բնակչություն չկա, բնակչությունը կենտրոնացված է Ծաղկոց և Լեռնաջուր համայնքներում

## 2. ԱՇԽԱՐՀԱԳՐԱԿԱՆ ՆԿԱՐԱԳԻՐ

Լեռնաջուր համայնքը գտնվում է հանրապետության հյուսիսային մասում, ծովի մակերևույթից 1650-1730մ բարձրության վրա, Սանամ-Սյուրիցան և Փամբակ լեռնաշղթաների միջև, Վանաձոր-Սպիտակ միջպետական ճանապարհից 10կմ հեռավորության վրա, մարզկենտրոնից 25կմ դեպի հարավ-արևմուտք, սահմանակից է Լեռնապատ համայնքին: Համայնքի միջով հոսում է Լեռնաջուր գետը:

## 3. ԲՆԱԿԱՎԱՅՐԻ ԿԼԻՄԱՅԱԿԱՆ ՀԱՄԱՌՈՏ ԲՆՈՒԹԱԳԻՐԸ

Կլիման բարեխառն է՝ ձմեռը մեղմ է, շուրջ 5 ամիս տևողությամբ, ամառը մեղմ և զով, առավելագույն ջերմաստիճանը մինչև 25 աստիճան C:

## 4. ԸՆԴՀԱՆՈՒՐ ՏԵՂԵԿՈՒԹՅՈՒՆՆԵՐ

1. Նախկին (ՀԽՍՀ) վարչական շրջանի անվանումը	Հալավար
2. Բնակավայրի հեռավորությունը՝	
2.1) համայնքի կենտրոնից (կմ)	18
2.2) մայրաքաղաքից (կմ)	100
2.3) մարզկենտրոնից (կմ)	25
2.4) պետական սահմանից ուղիղ գծով (կմ)	80
2.5) նախկին շրջկենտրոնից (կմ)	30
2.6) միջպետական նշանակության ավտոճանապարհից (կմ)	12

2.6) մոտակա երկաթուղային կայարանից (կմ)	12
4. Բնակավայրի բարձրությունը ծովի մակերևույթից (մ)	1750
5. Բնակավայրի վարչական տարածքը (քառ. կմ/հա)	6642.2
6. Սահմանակից համայնքների և/կամ բնակավայրերի անվանումները	Լեռնապատ
7. Բնակավայրի վարչական ղեկավարի հեռախոսահամարը	093344183
8. Բնակավայրում փոստային բաժանմունքի առկայությունը(այո, ոչ), քանակը	ոչ
9. Հաստատված գլխավոր հատակագծի առկայությունը (այո, ոչ)	ոչ
10. Քաղաքացիների սպասարկման գրասենյակի առկայությունը (այո, ոչ)	ոչ

### 5. ԲՆԱԿՉՈՒԹՅՈՒՆԸ, ԲՆԱԿՉՈՒԹՅԱՆ ՍՈՑԻԱԼԱԿԱՆ ԿԱԶՄԸ

	2022թ.
1. Մշտական բնակչության թվաքանակը	154
2. Գրանցված ծնունդների քանակը	0
2. Մահացության դեպքերի քանակը	2
3. Ամուսնությունների քանակը	0
4. Ամուսնալուծությունների քանակը	0
5. Տնային տնտեսությունների թիվը	90
6. Ընտանեկան նպաստ ստացող տնային տնտեսությունների քանակը	8
7. Կենսաթոշակառուների քանակը	44
8. Հաշմանդամություն ունեցող անձանց քանակը	3

### 6. ՄՇԱԿՈՒԹԱՅԻՆ, ԿՐԹԱԿԱՆ, ՄԱՐԶԱԿԱՆ ՀԱՍՏԱՏՈՒԹՅՈՒՆՆԵՐ

	01.01.2023թ.
1. Գրադարանների քանակը	0
2. Արվեստի դպրոցների քանակը	0
3. Երաժշտական դպրոցների քանակը	0
4. Նախադպրոցական հիմնարկների քանակը	0
5. Հանրակրթական դպրոցների քանակը	0
6. Նախնական մասնագիտական (արհեստագործական) ուսումնական հաստատությունների քանակը	0
7. Միջին մասնագիտական ուսումնական հաստատությունների քանակը	0
8. Բարձրագույն ուսումնական հաստատությունների քանակը	0

9. Մարզադպրոցների քանակը	0
--------------------------	---

### 7. ԲՆԱԿԵԼԻ ՖՈՆԴ

	01.01.2023թ.
1. Բնակավայրի բնակարանային ֆոնդի ընդհանուր մակերեսը (մ <sup>2</sup> )	540
2. Բազմաբնակարան շենքերի ընդհանուր թիվը	0
3. Բնակելի տների (առանձնատների) ընդհանուր թիվը	38

### 8. ՀՈՂԱՅԻՆ ՖՈՆԴ ԵՎ ԳՅՈՒՂԱՏՆՏԵՍՈՒԹՅՈՒՆ

	01.01.2023թ.
1. Գյուղատնտեսական նշանակության հողեր (հա)	15.3
2. Բնակավայրերի հողեր (հա)	14
3. Արդյունաբերական, ընդերք օգտագործման և այլ արտադրական նշանակության օբյեկտների	0
4. Էներգետիկայի, տրանսպորտի, կապի, կոմունալ ենթակառուցվածքների օբյեկտներ	0
5. Հատուկ նշանակության	0
6. Հատուկ պահպանվող տարածքների	0
7. Անտառային	0
8. Ջրային	0
9. Խոշոր եղջերավոր անասունների գլխաքանակը	340
10. Մանր եղջերավոր անասունների (ոչխար և այծ) գլխաքանակը	40
11. Խոզերի գլուխաքանակը	15
12. Գյուղատնտեսական տեխնիկա	2
12.1 տրակտորներ (քանակը)	2
12.2 կոմբայններ (քանակը)	0
13. Գյուղացիական տնտեսությունների թիվը	94

### 9. ԵՆԹԱԿԱՌՈՒՑՎԱԾՔՆԵՐ

1. Էլեկտրական ենթակայանների քանակը	0
2. Բնակավայրի գազֆիկացման առկայությունը (այո, ոչ)	ոչ
3. Բնակավայրի աղբավայրի առկայությունը (այո, ոչ)	ոչ
4. Բնակավայրում գերեզմանատան առկայությունը (այո, ոչ)	ոչ
5. Ներբնակավայրային ճանապարհների ընդհանուր երկարությունը (կմ)	3

6. Կոմունալ և ճանապարհաշինական տեխնիկայի առկայությունը	ոչ
6.1 Ինքնաթափ բեռնատար մեքենաների քանակը	1
6.2 Էքսկավատորների քանակը	0
6.3 Թրթուրավոր տրակտորների քանակը	1
6.4 Գրեյդերների քանակը	1
6.5 Աղբատար մեքենաների քանակը	0
6.7 Բազմաֆունկցիոնալ կոմունալ մեքենաների քանակը	0
6.8 Վակումային փոշեկուլ մեքենաների քանակը	0
6.9 Ավտոաշտարակների քանակը	0
7. Բնակավայրի տարածքով անցնող միջպետական և հանրապետական նշանակության ավտոճանապարհների ընդհանուր երկարությունը (կմ)	0
8. Բնակավայրի տարածքում գործող առևտրային բանկերի մասնաճյուղերի առկայությունը (այո, ոչ) և դրանց քանակը	ոչ
9. Ներհամայնքային երթուղիների առկայությունը (այո, ոչ)	ոչ
10. Ներբնակավայրային երթուղիների առկայությունը (այո, ոչ)	ոչ

### 10.ՏԵՂԱԿԱՆ ԻՆՔՆԱԿԱՌԱՎԱՐՄԱՆ ՄԱՐՄԻՆՆԵՐ

	01.01.2023թ.
1. Բնակավայրում համայնքապետարանի աշխատողների թվաքանակը,	3
որից՝	2
1.1 համայնքային ծառայողներ	
2. Բնակավայրի բնակիչ ավագանու անդամների թվաքանակը	0

### 11. ԲՆԱԿԱՎԱՅՐԻ ՀԻՄՆԱԽՆԴԻՐՆԵՐԸ

Հիմնախնդիրը (նկարագրությունը)	Ակնկալվող լուծումը և լուծման ժամկետները
1. Ճանապարհների վատ վիճակը	Ճանապարհների վերանորոգում
2. Գիշերային լուսավորություն	Ընթացքի մեջ է
3. Առկա չէ գազաֆիկացում	Համայնքի գազաֆիկացում